

同規模保険者 受給者1人あたり給付月額

【概要】

利用するサービスの種類や日数・回数が反映されているため、ケアプランや受給者の特徴をみる指標となる。

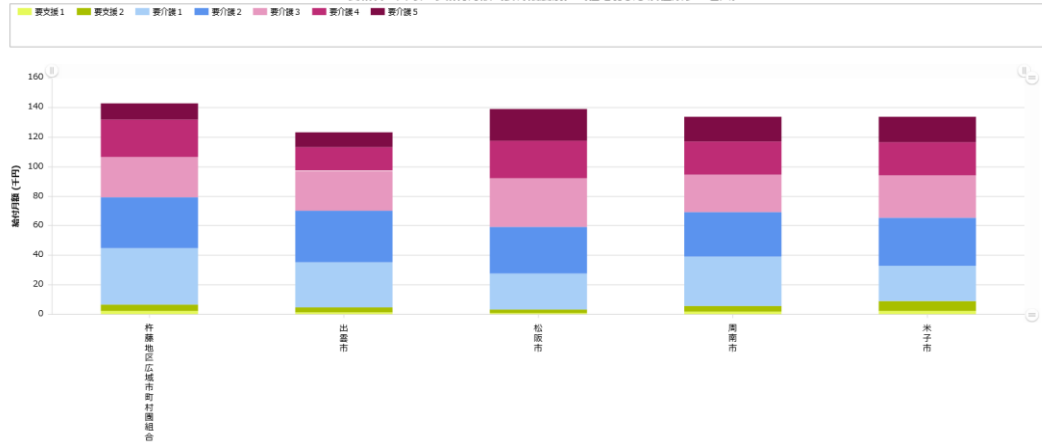
【比較対象】 同人口規模の4自治体

島根県出雲市	171,491人	※2000年に杵藤と同等の人口規模
三重県松阪市	159,073人	
鳥取県米子市	149,513人	
山口県周南市	139,559人	※2040年に杵藤と同等の人口規模（推計）
杵藤地区広域市町村圏組合	147,082人	

※令和3年度(2021)末人口

【比較時点】 経年での推移を見るため R3 H30 H27 の3か年を抽出した。

受給者1人あたり給付月額（要介護度別）（在宅および居住系サービス）

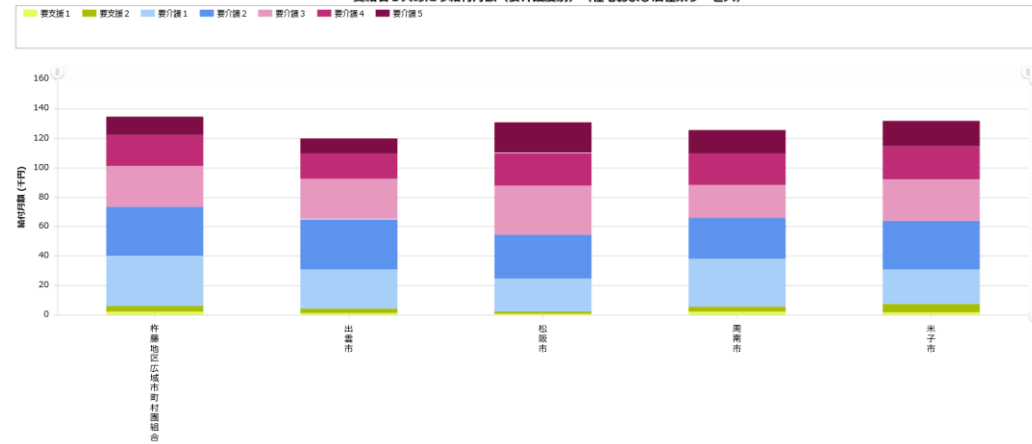


(備考) 令和3年(2021年)
(出典) 厚生労働省「介護保険事業状況報告」年報（令和元、2、3年度のみ「介護保険事業状況報告」月報）

R3(2021)

年次

受給者1人あたり給付月額（要介護度別）（在宅および居住系サービス）

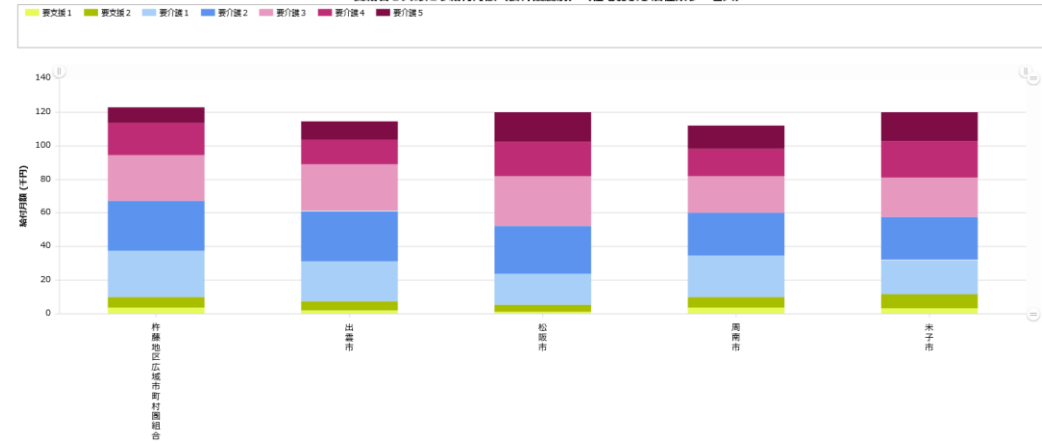


(備考) 平成30年(2018年)
(出典) 厚生労働省「介護保険事業状況報告」年報（令和元、2、3年度のみ「介護保険事業状況報告」月報）

H30(2018)

年次

受給者1人あたり給付月額（要介護度別）（在宅および居住系サービス）



(備考) 平成27年(2015年)
(出典) 厚生労働省「介護保険事業状況報告」年報（令和元、2、3年度のみ「介護保険事業状況報告」月報）

H27(2015)

年次

受給者1人あたり給付月額（在宅および居住系サービス）

保険者名	（円）		
	平成27年度	平成30年度	令和3年度
出雲市	114,673	120,062	123,402
松阪市	120,098	130,502	139,293
米子市	120,124	131,883	134,066
周南市	112,107	125,983	133,749
杵藤広域	122,900	134,873	140,828
全国	116,178	128,185	133,682

受給者1人あたり給付月額がどの年度においても同規模自治体と比較し高い傾向にある。しかし、被保険者1人あたり給付月額は同規模自治体と比較すると特徴的であるほど高くはない。

受給者1人あたり給付月額を上げている要素として住宅型有料老人ホームと通所施設を備えた事業所が多い傾向にある。

サービス受給者になれば、手厚いサービスを受けているという傾向にあるためサービス量が適正であるか特に点検している。

第1号被保険者1人あたり給付月額（在宅および居住系サービス）

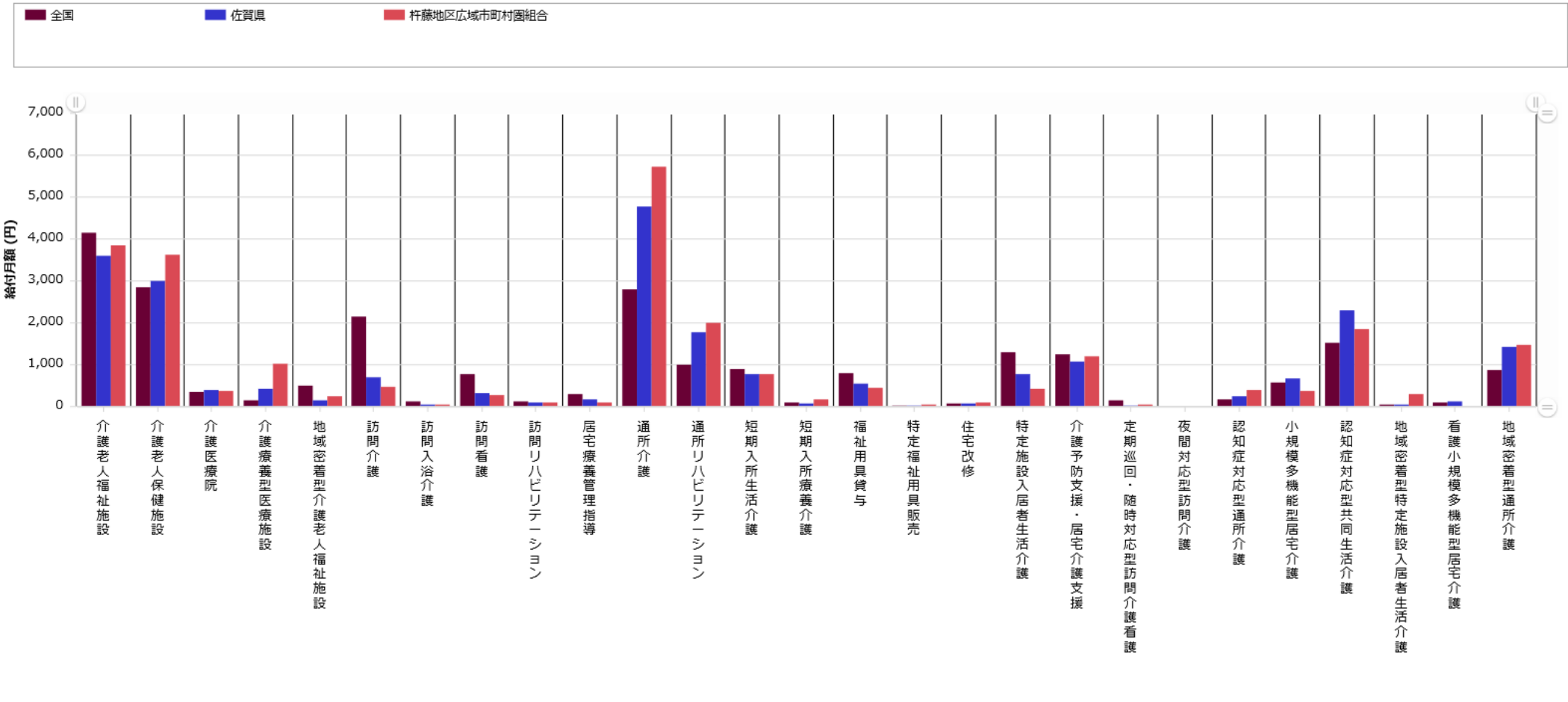
保険者名	（円）		
	平成27年度	平成30年度	令和3年度
出雲市	24,873	25,481	26,931
松阪市	25,851	26,278	28,401
米子市	25,263	24,741	25,698
周南市	18,707	18,584	20,189
杵藤広域	25,283	24,290	25,453
全国	21,061	21,413	23,225

D13.第1号被保険者1人あたり給付月額（サービス種類別）

地域で見る

操作メニュー

第1号被保険者1人あたり給付月額（サービス種類別）



(時点) 令和3年(2021年)
 (出典) 厚生労働省「介護保険事業状況報告」年報(令和元,2,3年度のみ「介護保険事業状況報告」月報)

- サービス種類別
- 介護老人福祉施設
 - 介護老人保健施設
 - 介護医療院
 - 介護療養型医療施設
 - 地域密着型介護老人福祉施設入居者生活介護
 - 訪問介護
 - 訪問入浴介護
 - 訪問看護
 - 訪問リハビリテーション
 - 居宅療養管理指導
 - 通所介護
 - 通所リハビリテーション
 - 短期入所生活介護
 - 短期入所療養介護
 - 福祉用具貸与
 - 特定福祉用具販売
 - 住宅改修
 - 特定施設入居者生活介護
 - 介護予防支援・居宅介護支援
 - 定期巡回・随時対応型訪問介護看護

指標の説明を一括でダウンロードする

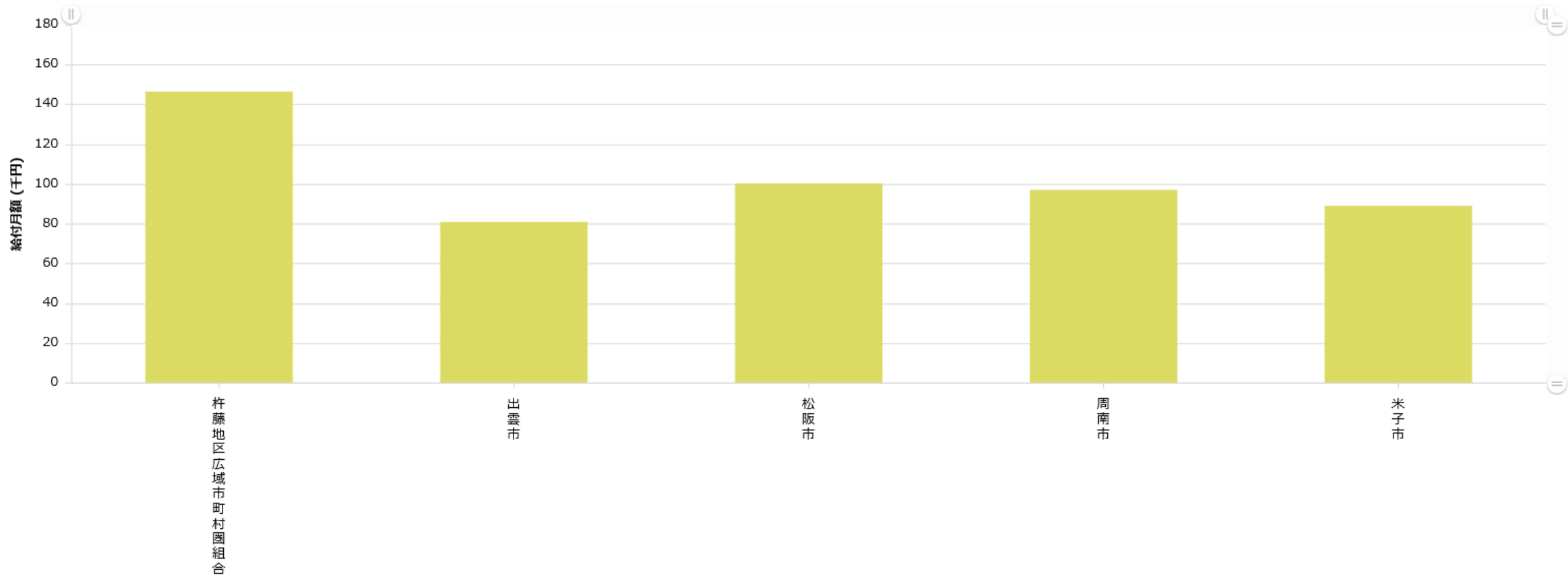
D17-f.受給者1人あたり給付月額（通所介護）

地域で見る

操作メニュー

受給者1人あたり給付月額（通所介護）

■ 受給者1人あたり給付月額（通所介護）



(時点) 令和3年(2021年)

(出典) 厚生労働省「介護保険事業状況報告」年報（令和元、2、3年度のみ「介護保険事業状況報告」月報）

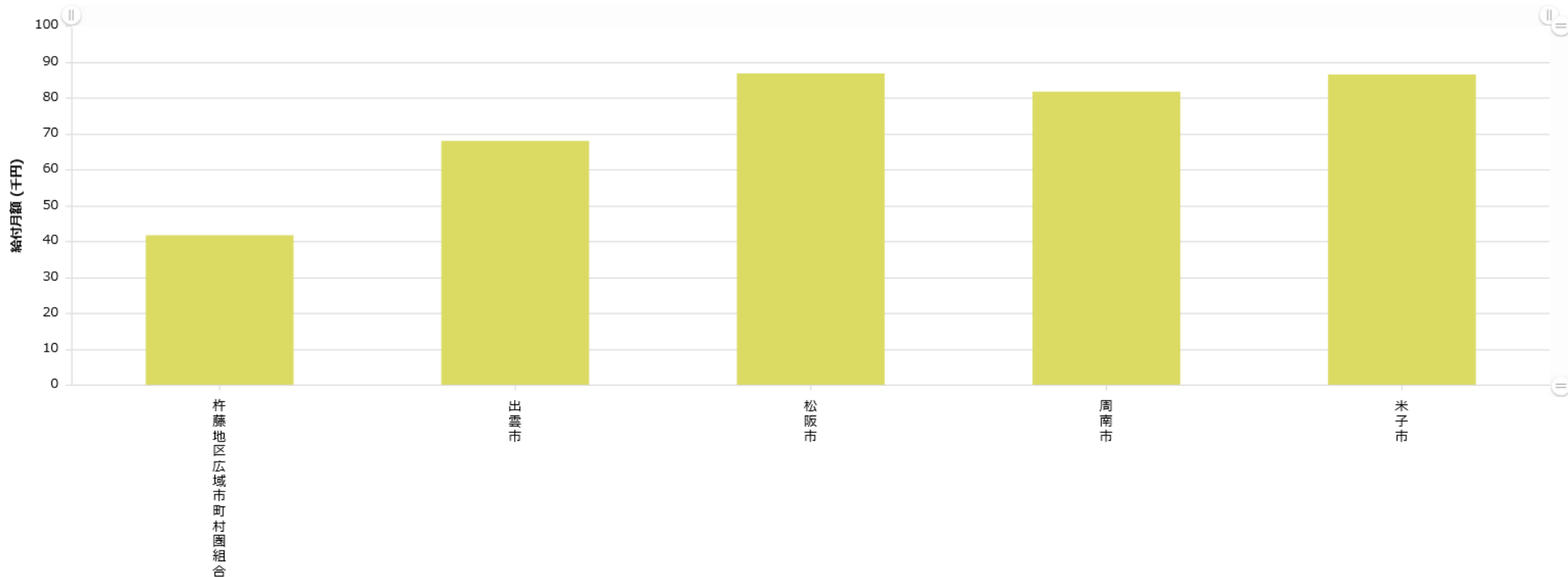
D17-a.受給者1人あたり給付月額（訪問介護）

地域で見る

操作メニュー

受給者1人あたり給付月額（訪問介護）

■ 受給者1人あたり給付月額（訪問介護）



(時点) 令和3年(2021年)

(出典) 厚生労働省「介護保険事業状況報告」年報（令和元、2、3年度のみ「介護保険事業状況報告」月報）