

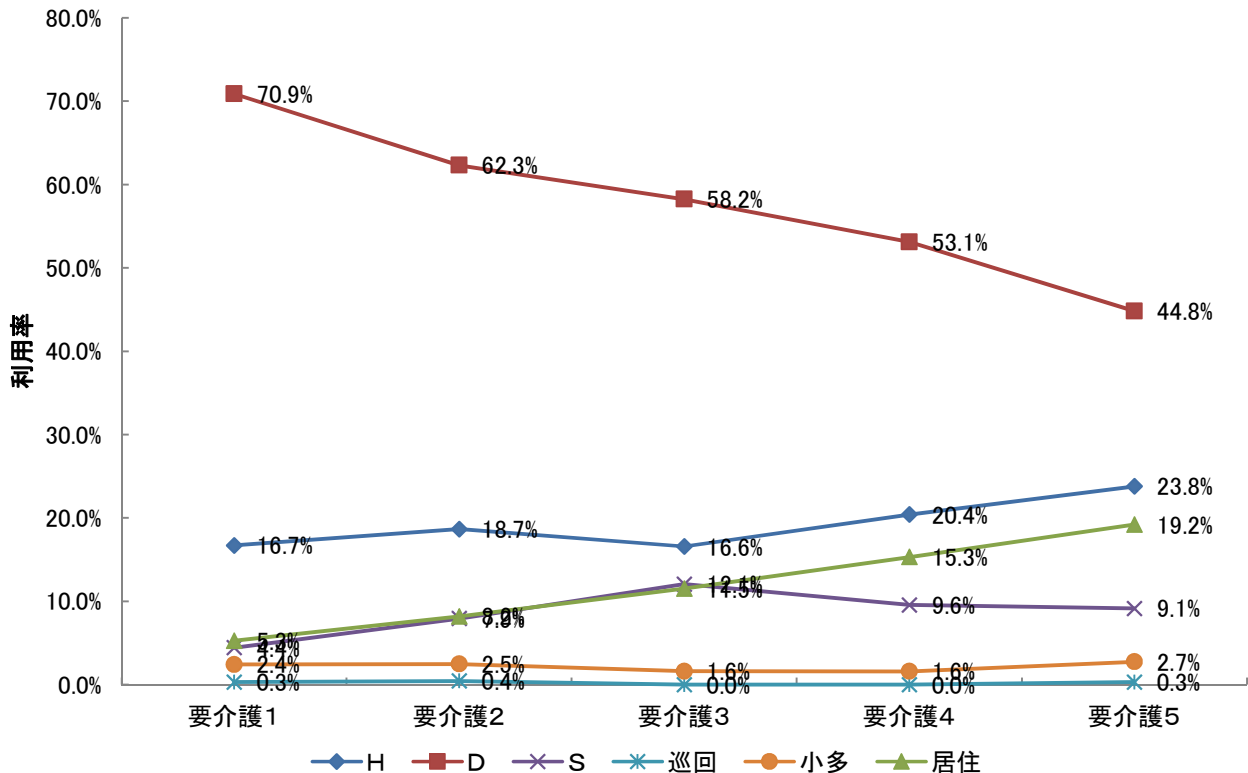
6 サービスパッケージによる利用状況

6-1 要介護度別の在宅サービス機能別利用率

在宅サービスを機能に注目して、以下の6つに分類した。福祉用具貸与は(その他)とする。

- ①訪問型サービス(訪問介護、夜間訪問介護、訪問入浴、訪問看護、訪問リハビリ、居宅療養管理指導)【Hと表記】
 - ②通所型サービス(通所介護、通所リハビリ、認知症デイ、地域密着型デイ)【Dと表記】
 - ③短期入所型サービス(短期入所生活介護、短期入所生活リハビリ)【Sと表記】
 - ④定期巡回型サービス(定期巡回・随時対応型訪問介護)【巡回と表記】
 - ⑤小規模多機能型(小規模多機能居宅介護、複合型サービス)【小多と表記】
 - ⑥居住型サービス(特定施設入居者生活介護・認知症対応型共同生活介護)【居住と表記】
- } 包括払い

		全体	要支援1	要支援2	要介護1	要介護2	要介護3	要介護4	要介護5
人数	H	1,066	39	51	324	292	154	128	78
	D	3,986	285	330	1,375	975	541	333	147
	S	429	7	10	86	124	112	60	30
	巡回	14	0	0	6	7	0	0	1
	小多	139	7	12	47	39	15	10	9
	居住	511	6	9	102	128	107	96	63
	合計	6,145	344	412	1,940	1,565	929	627	328
利用率	H	17.3%	11.3%	12.4%	16.7%	18.7%	16.6%	20.4%	23.8%
	D	64.9%	82.8%	80.1%	70.9%	62.3%	58.2%	53.1%	44.8%
	S	7.0%	2.0%	2.4%	4.4%	7.9%	12.1%	9.6%	9.1%
	巡回	0.2%	0.0%	0.0%	0.3%	0.4%	0.0%	0.0%	0.3%
	小多	2.3%	2.0%	2.9%	2.4%	2.5%	1.6%	1.6%	2.7%
	居住	8.3%	1.7%	2.2%	5.3%	8.2%	11.5%	15.3%	19.2%
	合計	100.0%	100.0%	100.0%	100.0%	100.0%	100.0%	100.0%	100.0%



6-2 サービスパッケージによる介護費用構造

サービスパッケージとは、在宅サービス機能の組み合わせにより、サービス利用の実態を把握するものである。

1 サービスパッケージ11区分

サービス機能の組み合わせからサービス利用の形態を、①施設、②居住型、③小規模多機能型、④定期巡回型、⑤H+D+S、⑥D+S、⑦H+S、⑧H+D、⑨Dのみ、⑩Hのみ、⑪その他（「Sのみ」を含む）の11種類に区分したものを基本のサービスパッケージとする。

2 サービスパッケージ6区分

⑤-⑧を「複数機能」、⑨-⑪を「単機能」に集約し、サービスパッケージ6区分としている。

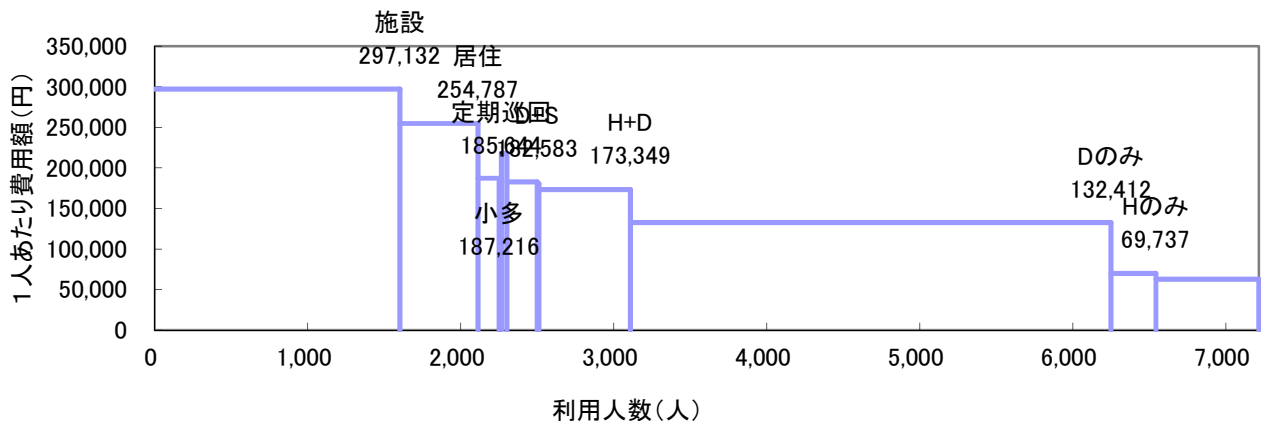
3 機能の分解による8区分

「複数機能」の中で支給限度額80%以上と未滿の利用者を分解し、「単機能」の中で2種類以上のサービスを利用している場合（訪問介護と訪問看護、通所介護と通所リハ等）を「複数プラン(複プラン)」とし、それ以外の単一サービスのみを利用する場合（訪問介護のみ等）を「単数プラン(単プラン)」と区分し、単機能分解8区分としている。

(1) サービスパッケージ11区分

	施設	居住	小規模多機能	定期巡回	H+D+S	D+S	H+S	H+D	Dのみ	Hのみ	その他	全体
人数(人)	1,601	511	139	14	35	199	12	597	3,141	294	673	7,216
利用率	22.2%	7.1%	1.9%	0.2%	0.5%	2.8%	0.2%	8.3%	43.5%	4.1%	9.3%	100.0%
累積利用率	22.2%	29.3%	31.2%	31.4%	31.9%	34.6%	34.8%	43.1%	86.6%	90.7%	100.0%	-
1人あたり費用額(円)	297,132	254,787	187,216	185,644	217,789	182,583	180,352	173,349	132,412	69,737	62,635	174,986
指数:全体(100)	170	146	107	106	124	104	103	99	76	40	36	100
支給限度額80%以上利用人数(人)			131	11	25	130	6	332	1,224	31	144	3,901
高利用割合			94.2%	78.6%	71.4%	65.3%	50.0%	55.6%	39.0%	10.5%	21.4%	54.1%
費用総額(千円)	475,708	130,196	26,023	2,599	7,623	36,334	2,164	103,489	415,906	20,503	42,154	1,262,699
費用割合	37.7%	10.3%	2.1%	0.2%	0.6%	2.9%	0.2%	8.2%	32.9%	1.6%	3.3%	100.0%
累積費用割合	37.7%	48.0%	50.0%	50.3%	50.9%	53.7%	53.9%	62.1%	95.0%	96.7%	100.0%	-
平均要介護度	3.70	2.71	1.89	1.79	2.94	2.08	2.83	2.18	1.72	1.69	1.36	2.26

※高利用割合とは、当該パッケージ利用者の中で、支給限度額80%以上の利用者の割合を示す。

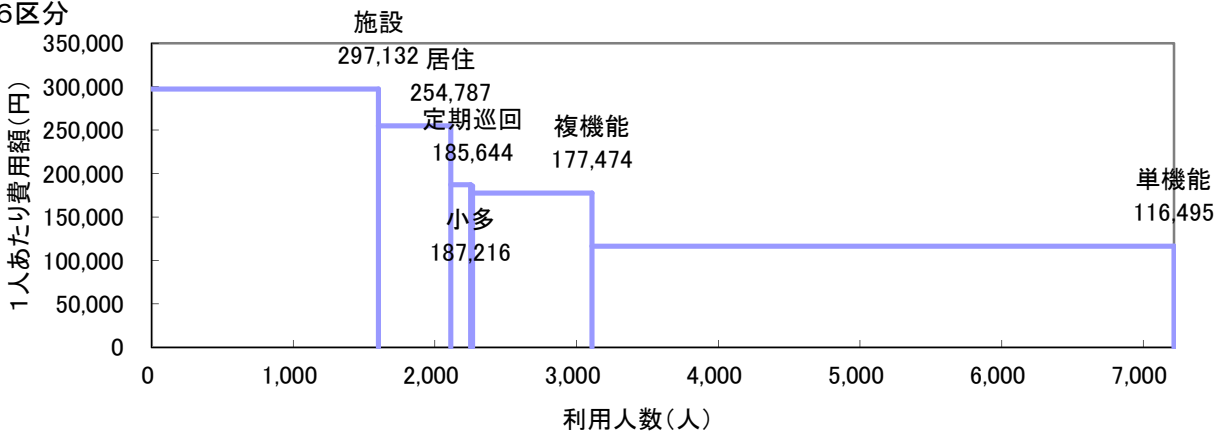


(2) サービスパッケージ6区分・単機能分解8区分

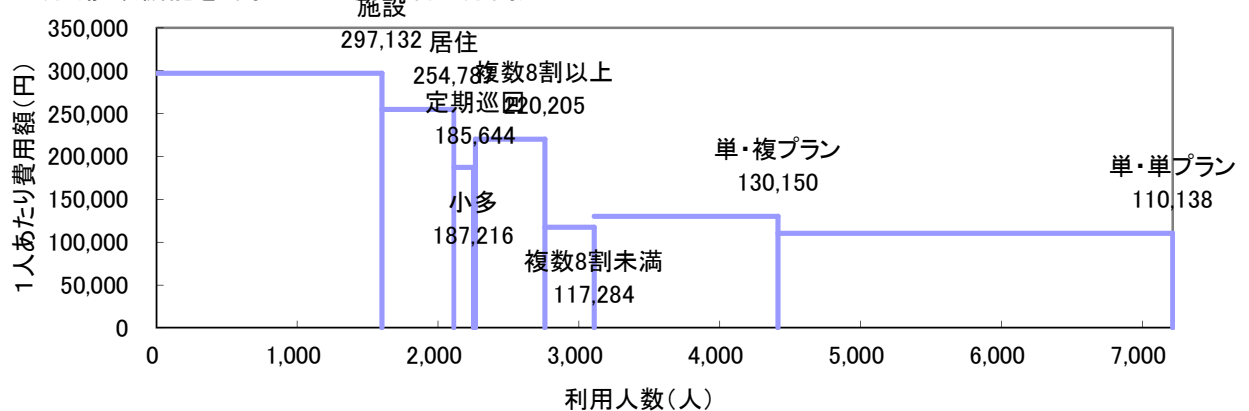
	施設	居住	小規模	定期巡回		複数機能			単機能		全体	
					複数機能	限度額8割以上	限度額8割未満	複数プラン	単数プラン			
人数(人)	1,601	511	139	14	11	843	493	350	4,108	1,305	2,803	7,216
利用率	22.2%	7.1%	1.9%	0.2%	0.2%	11.7%	6.8%	4.9%	56.9%	18.1%	38.8%	100.0%
累積利用率	22.2%	29.3%	31.2%	31.4%	—	—	38.2%	43.1%	—	61.2%	100.0%	—
1人あたり費用額(円)	297,132	254,787	187,216	185,644	209,251	177,474	220,205	117,284	116,495	130,150	110,138	174,986
指数:全体(100)	170	146	107	106	120	101	126	67	—	74	63	100
支給限度額80%以上利用人数(人)			131	11	11	493	493	0	1,399	416	983	1,629
高利用割合			94.2%	78.6%	100.0%	58.5%	100.0%	0.0%	34.1%	31.9%	35.1%	22.6%
費用総額(千円)	475,708	130,196	26,023	2,599	2,302	149,610	108,561	41,049	478,563	169,846	308,716	1,262,699
費用割合	37.7%	10.3%	2.1%	0.2%	0.2%	11.8%	8.6%	3.3%	37.9%	13.5%	24.4%	100.0%
累積費用割合	37.7%	48.0%	50.0%	50.3%	—	—	58.8%	62.1%	—	75.6%	100.0%	—
平均要介護度	3.70	2.71	1.89	1.79	1.91	2.20	2.32	2.02	1.66	1.94	1.53	2.26

※定期巡回の利用者のうち、その他の機能を利用している場合を複数機能利用者として再掲している。

①6区分



②8区分(複数機能を8割以上と8割未満に分割)



6-3 要介護度別サービスパッケージ(11区分)利用状況

(1) 要介護度別人数割合

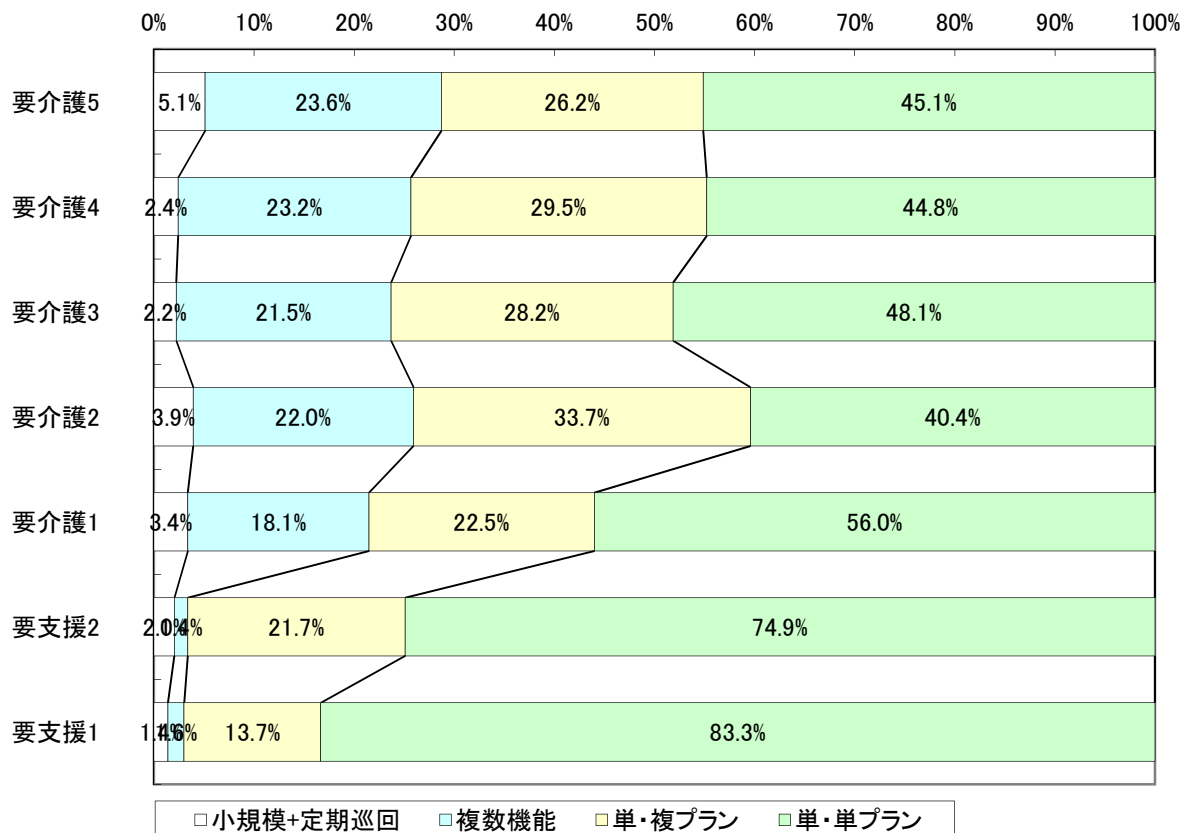
	要介護5		要介護4		要介護3		要介護2		要介護1		要支援2		要支援1		全体	
施設	474	64.8%	525	50.8%	351	31.1%	158	10.8%	91	5.2%	1	0.2%	1	0.2%	1,601	22.2%
居住	63	8.6%	96	9.3%	107	9.5%	128	8.8%	102	5.8%	9	1.5%	6	1.2%	511	7.1%
小規模	9	1.2%	10	1.0%	15	1.3%	39	2.7%	47	2.7%	12	2.0%	7	1.4%	139	1.9%
定期巡回	1	0.1%	0	0.0%	0	0.0%	7	0.5%	6	0.3%	0	0.0%	0	0.0%	14	0.2%
H+D+S	7	1.0%	6	0.6%	6	0.5%	10	0.7%	6	0.3%	0	0.0%	0	0.0%	35	0.5%
D+S	6	0.8%	14	1.4%	38	3.4%	76	5.2%	59	3.4%	3	0.5%	3	0.6%	199	2.8%
H+S	1	0.1%	4	0.4%	1	0.1%	4	0.3%	2	0.1%	0	0.0%	0	0.0%	12	0.2%
H+D	32	4.4%	72	7.0%	99	8.8%	168	11.5%	216	12.3%	5	0.8%	5	1.0%	597	8.3%
Dのみ	102	13.9%	241	23.3%	398	35.3%	713	48.9%	1,089	62.0%	322	53.7%	276	54.7%	3,141	43.5%
Hのみ	17	2.3%	20	1.9%	22	1.9%	76	5.2%	85	4.8%	41	6.8%	33	6.5%	294	4.1%
その他	20	2.7%	46	4.4%	92	8.1%	80	5.5%	54	3.1%	207	34.5%	174	34.5%	673	9.3%
合計	732	100.0%	1,034	100.0%	1,129	100.0%	1,459	100.0%	1,757	100.0%	600	100.0%	505	100.0%	7,216	100.0%

(2) 要介護度別1人あたり費用額

	要介護5	要介護4	要介護3	要介護2	要介護1	要支援2	要支援1	全体
施設	320,267	303,394	276,204	276,618	263,373	0	0	297,132
居住	287,683	264,254	265,464	256,376	230,759	172,323	65,805	254,787
小規模	310,043	313,399	264,019	202,062	144,843	90,151	52,631	187,216
定期巡回	403,640	0	0	198,563	134,238	0	0	185,644
H+D+S	324,469	236,517	194,232	189,217	145,778	0	0	217,789
D+S	348,500	246,100	233,650	175,847	139,419	63,750	45,857	182,583
H+S	276,120	198,418	204,060	171,048	103,090	0	0	180,352
H+D	307,423	259,035	215,912	157,443	123,104	75,134	41,922	173,349
Dのみ	313,350	257,595	210,595	144,760	104,706	44,606	23,355	132,412
Hのみ	221,721	135,797	91,520	77,406	45,960	33,874	25,024	69,737
その他	214,918	201,606	171,034	85,936	56,399	9,192	5,879	62,635
全体	310,970	276,753	232,508	167,344	120,655	34,757	18,624	174,986

6-4 要介護度別の在宅サービスパッケージ利用割合

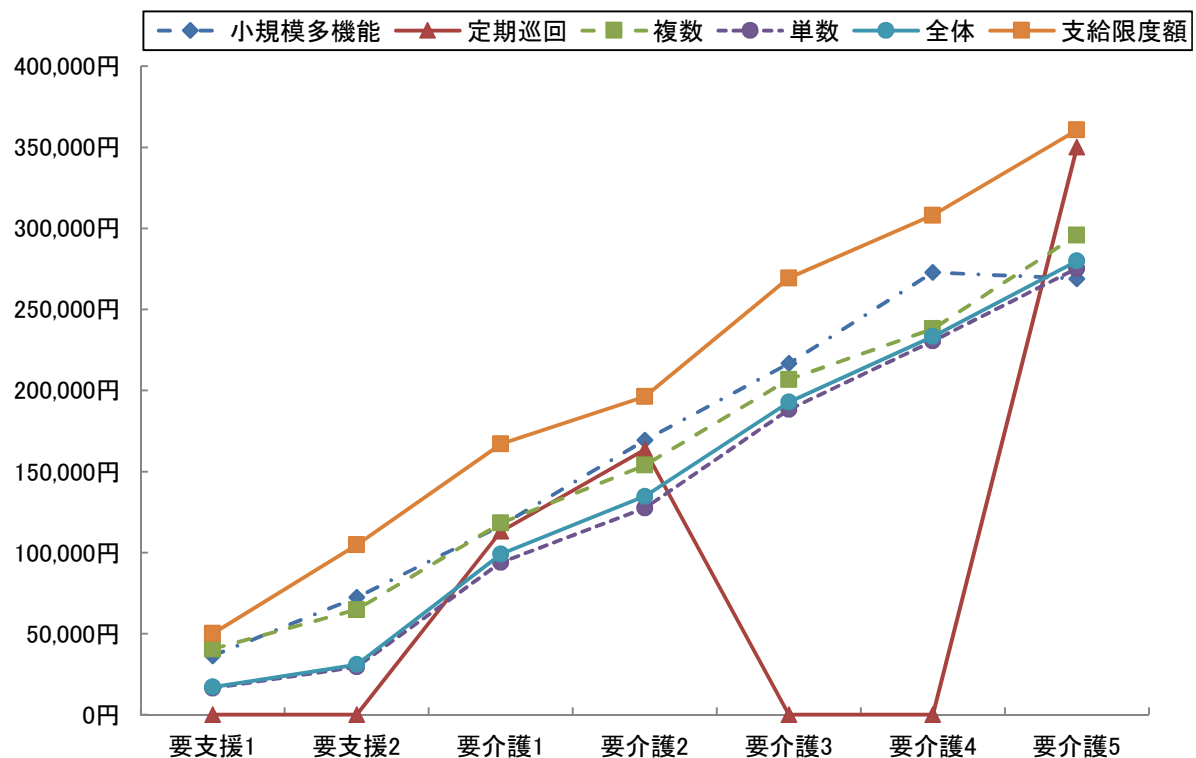
	要介護5	要介護4	要介護3	要介護2	要介護1	要支援2	要支援1	全体
小規模多機能	9 4.6%	10 2.4%	15 2.2%	39 3.3%	47 3.0%	12 2.0%	7 1.4%	139 2.7%
複合型	0 0.0%	0 0.0%	0 0.0%	0 0.0%	0 0.0%	0 0.0%	0 0.0%	0 0.0%
定期巡回・随時 対応訪問介護看護	1 0.5%	0 0.0%	0 0.0%	7 0.6%	6 0.4%	0 0.0%	0 0.0%	14 0.3%
複数	1 0.5%	0 0.0%	0 0.0%	6 0.5%	4 0.3%	0 0.0%	0 0.0%	11 0.2%
複数機能	46 23.6%	96 23.2%	144 21.5%	258 22.0%	283 18.1%	8 1.4%	8 1.6%	843 16.5%
単機能	139 71.3%	307 74.3%	512 76.3%	869 74.1%	1,228 78.5%	570 96.6%	483 97.0%	4,108 80.5%
複数プラン	51 26.2%	122 29.5%	189 28.2%	395 33.7%	352 22.5%	128 21.7%	68 13.7%	1,305 25.6%
単数プラン	88 45.1%	185 44.8%	323 48.1%	474 40.4%	876 56.0%	442 74.9%	415 83.3%	2,803 54.9%
合計	195 100.0%	413 100.0%	671 100.0%	1,173 100.0%	1,564 100.0%	590 100.0%	498 100.0%	5,104 100.0%



6-5 在宅サービスパッケージ別の1人あたり費用額と対支給限度額比率

	要支援1	要支援2	要介護1	要介護2	要介護3	要介護4	要介護5	全体
支給限度額	50,030	104,730	166,920	196,160	269,310	308,060	360,650	-
小規模多機能	36,316	72,293	116,604	169,345	216,645	272,838	268,957	155,433
	72.6%	69.0%	69.9%	86.3%	80.4%	88.6%	74.6%	78.7%
複合型	0	0	0	0	0	0	0	0
	0.0%	0.0%	0.0%	0.0%	0.0%	0.0%	0.0%	0.0%
定期巡回随時対応 訪問介護看護	0	0	113,085	163,486	0	0	350,080	155,214
	0.0%	0.0%	67.7%	83.3%	0.0%	0.0%	97.1%	79.4%
複数	0	0	137,895	173,900	0	0	350,080	176,824
	0.0%	0.0%	82.6%	88.7%	0.0%	0.0%	97.1%	88.2%
複数機能	40,489	64,763	118,189	153,898	206,693	238,069	295,806	166,336
	80.9%	61.8%	70.8%	78.5%	76.7%	77.3%	82.0%	76.2%
単機能	16,337	29,499	93,867	127,424	188,250	230,568	275,277	111,036
	32.7%	28.2%	56.2%	65.0%	69.9%	74.8%	76.3%	61.5%
複数プラン	27,078	45,688	100,822	130,000	186,102	217,630	266,538	130,150
	54.1%	43.6%	60.4%	66.3%	69.1%	70.6%	73.9%	65.3%
単数プラン	15,550	26,712	97,588	136,333	205,548	256,862	300,407	110,138
	31.1%	25.5%	58.5%	69.5%	76.3%	83.4%	83.3%	64.1%
全体	17,006	30,848	98,971	134,684	192,843	233,335	279,851	121,407
	34.0%	29.5%	59.3%	68.7%	71.6%	75.7%	77.6%	64.8%

※下段は対支給限度額比率



6-6 訪問介護の利用内容分析

		全体	要介護1	要介護2	要介護3	要介護4	要介護5	
利用 人数	訪問介護利用人数	614	248	200	84	50	32	
	再掲 身体短時間利用	19	4	4	6	4	1	
	〃 夜間早期利用人数	28	4	6	5	7	6	
	〃 深夜利用人数	14	1	3	5	4	1	
利用 回数	回数 合計	全体	8,838	2,711	2,801	1,343	1,118	865
		身体介護のみ	3,964	564	956	926	811	707
		身体介護+生活援助	2,947	1,153	1,075	342	219	158
		生活援助のみ	1,927	994	770	75	88	0
		再掲 身体短時間利用	446	64	96	166	97	23
		〃 夜間早期利用	792	91	162	96	258	185
		〃 深夜利用	334	1	63	145	96	29
	平均 回数	全体	14.4	10.9	14.0	16.0	22.4	27.0
		身体介護のみ	6.5	2.3	4.8	11.0	16.2	22.1
		身体介護+生活援助	4.8	4.6	5.4	4.1	4.4	4.9
		生活援助のみ	3.1	4.0	3.9	0.9	1.8	0.0
		再掲 身体短時間利用	23.5	16.0	24.0	27.7	24.3	23.0
〃 夜間早期利用		28.3	22.8	27.0	19.2	36.9	30.8	
〃 深夜利用	23.9	1.0	21.0	29.0	24.0	29.0		
費用 額	費用 額	全体	23,483,890	6,974,150	7,590,280	3,366,490	2,772,390	2,780,580
		身体介護	13,812,390	2,576,750	3,818,630	2,675,230	2,234,410	2,507,370
		生活援助	9,671,500	4,397,400	3,771,650	691,260	537,980	273,210
	構成 比	全体	100.0%	100.0%	100.0%	100.0%	100.0%	100.0%
		身体介護	58.8%	36.9%	50.3%	79.5%	80.6%	90.2%
		生活援助	41.2%	63.1%	49.7%	20.5%	19.4%	9.8%

※通院等乗降介助及びその他加算は、利用回数・費用額の算出対象外とする。また、身体短時間利用は身体介護の20分未満利用を示す。

<身体介護と生活援助の費用割合>

