

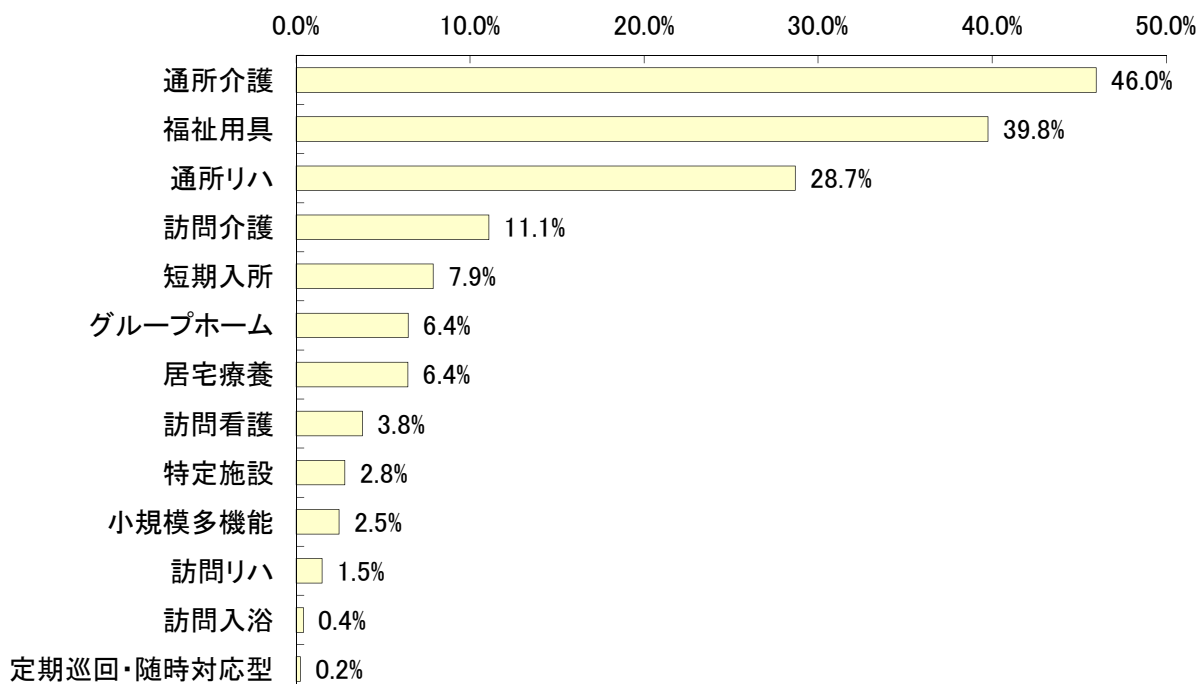
5 在宅サービスの利用状況

5-1 在宅サービス種類別の利用人数

サービス名		予防給付 (人)	利用率	介護給付 (人)	利用率	全体 (人)	利用率	平均 要介護度
訪問	訪問介護	8	0.7%	614	13.6%	622	11.1%	2.03
	夜間訪問	0	0.0%	0	0.0%	0	0.0%	0.00
	訪問入浴	0	0.0%	24	0.5%	24	0.4%	3.92
	訪問看護	46	4.2%	168	3.7%	214	3.8%	2.02
	訪問リハ	16	1.5%	68	1.5%	84	1.5%	2.30
	居宅療養	24	2.2%	337	7.5%	361	6.4%	2.72
通所	通所介護	25	2.3%	2,557	56.7%	2,582	46.0%	2.17
	認知症デイ	8	0.7%	145	3.2%	153	2.7%	2.07
	地域密着型デイ	0	0.0%	450	10.0%	450	8.0%	2.35
	通所リハ	591	53.6%	1,020	22.6%	1,611	28.7%	1.30
短期	短期入所	17	1.5%	426	9.4%	443	7.9%	2.51
	生活介護	12	1.1%	297	6.6%	309	5.5%	2.55
	療養介護	5	0.5%	130	2.9%	135	2.4%	2.44
福祉用具		571	51.8%	1,662	36.8%	2,233	39.8%	1.86
居宅 包括	定期巡回・随時対応型	0	0.0%	14	0.3%	14	0.2%	1.79
	小規模多機能	19	1.7%	120	2.7%	139	2.5%	1.89
	複合型サービス	0	0.0%	0	0.0%	0	0.0%	0.00
居住	グループホーム	4	0.4%	358	7.9%	362	6.4%	2.69
	特定施設	11	1.0%	147	3.3%	158	2.8%	2.75
	小規模特定施設	0	0.0%	71	1.6%	71	1.3%	3.25
合計(延べ人数)		1,332	120.8%	7,515	166.6%	8,847	157.6%	-
合計		1,103	100.0%	4,512	100.0%	5,615	100.0%	1.84
予防・介護給付割合			19.6%	80.4%		100.0%		-

※訪問介護は、夜間訪問介護利用者数を含む

<在宅サービス利用率（全体上位順）>

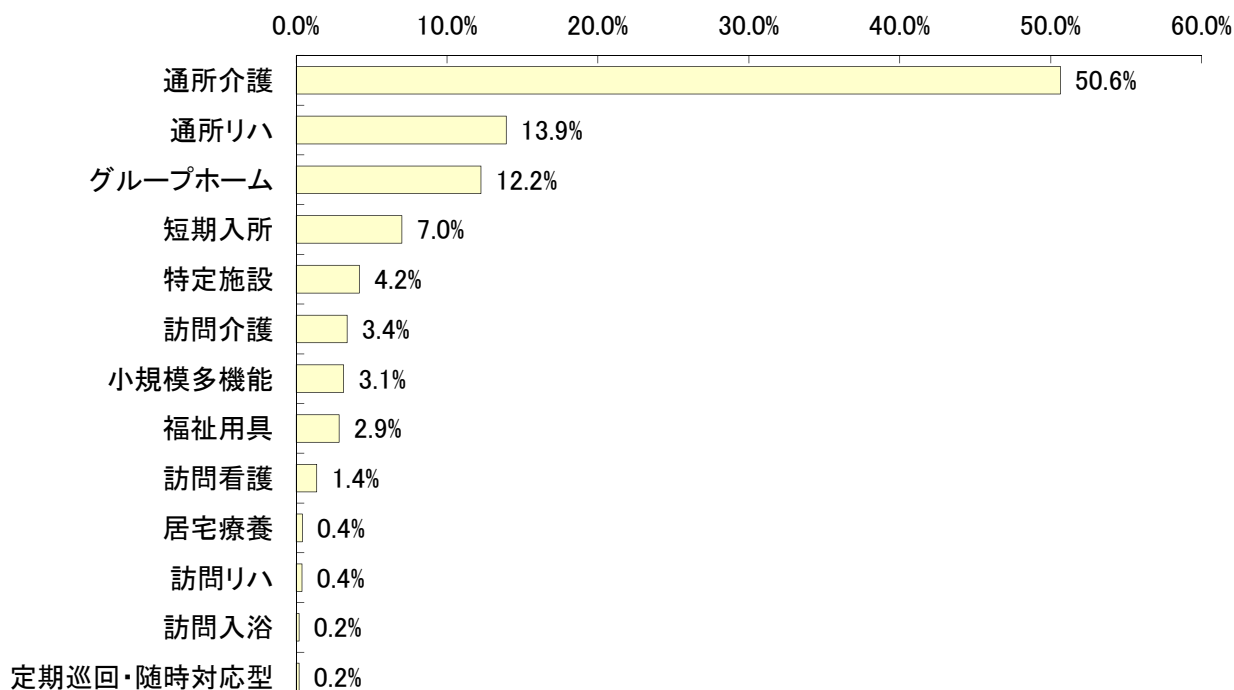


5-2 在宅サービス種類別の費用額

サービス名		予防給付 (千円)	費用 割合	介護給付 (千円)	費用 割合	全 体 (千円)	費用 割合	1人あたり 費用額
訪問	訪問介護	212	0.7%	26,513	3.5%	26,725	3.4%	42,966
	夜間訪問	0	0.0%	0	0.0%	0	0.0%	0
	訪問入浴	0	0.0%	1,706	0.2%	1,706	0.2%	71,077
	訪問看護	1,473	4.9%	9,285	1.2%	10,758	1.4%	50,271
	訪問リハ	487	1.6%	2,587	0.3%	3,074	0.4%	36,590
	居宅療養	208	0.7%	3,125	0.4%	3,333	0.4%	9,232
通所	通所介護	898	3.0%	398,220	52.5%	399,119	50.6%	154,577
	認知症デイ	486	1.6%	22,097	2.9%	22,583	2.9%	147,599
	地域密着型デイ	0	0.0%	74,216	9.8%	74,216	9.4%	164,924
	通所リハ	19,442	64.3%	90,298	11.9%	109,740	13.9%	68,119
短期	短期入所	679	2.2%	54,562	7.2%	55,241	7.0%	124,699
	生活介護	504	1.7%	43,450	5.7%	43,954	5.6%	142,247
	療養介護	175	0.6%	11,112	1.5%	11,287	1.4%	83,608
	福祉用具	3,555	11.7%	18,990	2.5%	22,545	2.9%	10,096
居宅 包括	定期巡回・随時対応型	0	0.0%	1,564	0.2%	1,564	0.2%	111,739
	小規模多機能	1,387	4.6%	23,432	3.1%	24,818	3.1%	178,550
	複合型サービス	0	0.0%	0	0.0%	0	0.0%	0
居住	グループホーム	1,001	3.3%	95,500	12.6%	96,501	12.2%	266,578
	特定施設	917	3.0%	32,097	4.2%	33,014	4.2%	208,947
	小規模特定施設	0	0.0%	16,150	2.1%	16,150	2.0%	227,461
合 計		30,259	100.0%	757,879	100.0%	788,138	100.0%	140,363
予防・介護給付割合			3.8%		96.2%		100.0%	-

※訪問介護は、夜間訪問介護費用額を含む

<在宅サービス費用割合（全体上位順）>

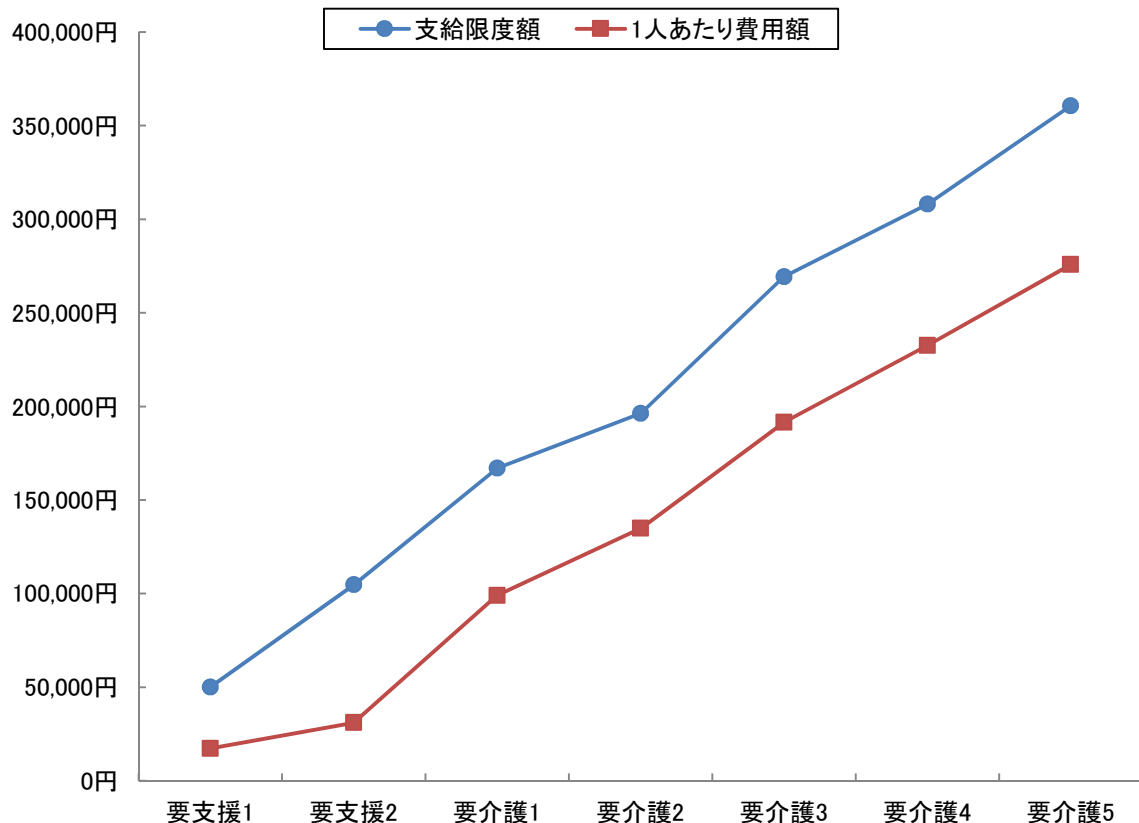


5-3 要介護度別在宅(居住除く)利用者の対支給限度額比率

要介護度	人数 (人) A	費用総額 (千円) B	1人あたり 費用額(円) C(B/A)	支給限度額 (円) D	対支給限度額 比率 C/D
要支援1	492	8,469	17,213	50,030	34.4%
要支援2	587	18,200	31,005	104,730	29.6%
要介護1	1,568	155,207	98,984	166,920	59.3%
要介護2	1,175	158,364	134,778	196,160	68.7%
要介護3	680	130,194	191,462	269,310	71.1%
要介護4	416	96,729	232,521	308,060	75.5%
要介護5	199	54,873	275,744	360,650	76.5%
軽度	1,079	26,669	24,716	-	31.0%
中・重度	4,038	595,367	147,441	-	68.0%
全 体	5,117	622,036	121,563	-	64.7%

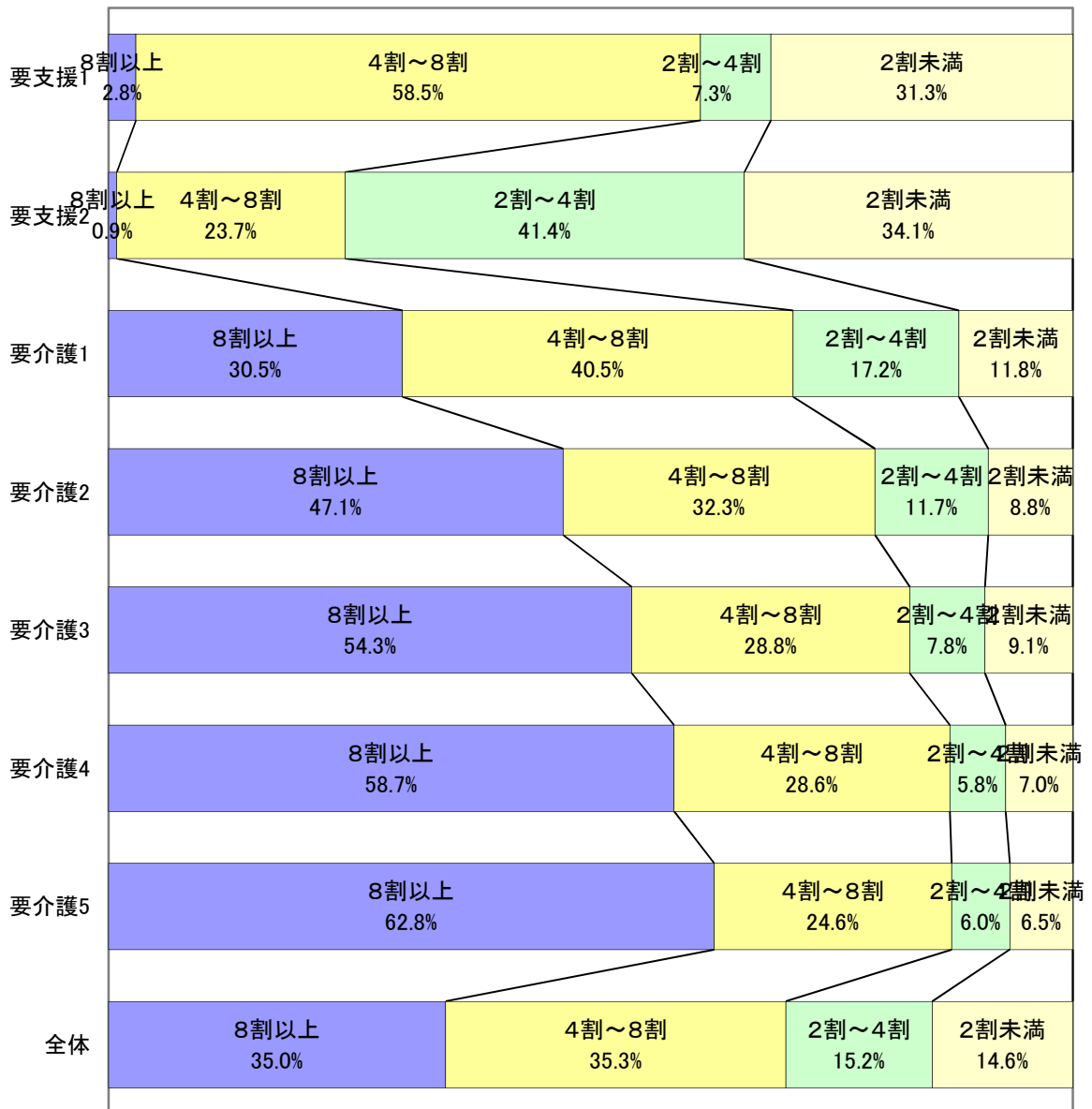
※対象となるサービスは、訪問介護、訪問入浴、訪問看護、訪問リハ、通所介護、通所リハ、福祉用具、短期入所、夜間訪問、認知症デイ、地域密着型デイ、小規模多機能、GH短期の13種類

＜支給限度額と1人あたり費用額＞



5-4 対支給限度額比率区別の利用割合

対支給限度額比率の区分	要支援1	要支援2	要介護1	要介護2	要介護3	要介護4	要介護5	全体
8割以上	14	5	478	554	369	244	125	1,789
	2.8%	0.9%	30.5%	47.1%	54.3%	58.7%	62.8%	35.0%
4～8割	288	139	635	380	196	119	49	1,806
	58.5%	23.7%	40.5%	32.3%	28.8%	28.6%	24.6%	35.3%
2～4割	36	243	270	138	53	24	12	776
	7.3%	41.4%	17.2%	11.7%	7.8%	5.8%	6.0%	15.2%
2割未満	154	200	185	103	62	29	13	746
	31.3%	34.1%	11.8%	8.8%	9.1%	7.0%	6.5%	14.6%
合計	492	587	1,568	1,175	680	416	199	5,117
	100.0%	100.0%	100.0%	100.0%	100.0%	100.0%	100.0%	100.0%

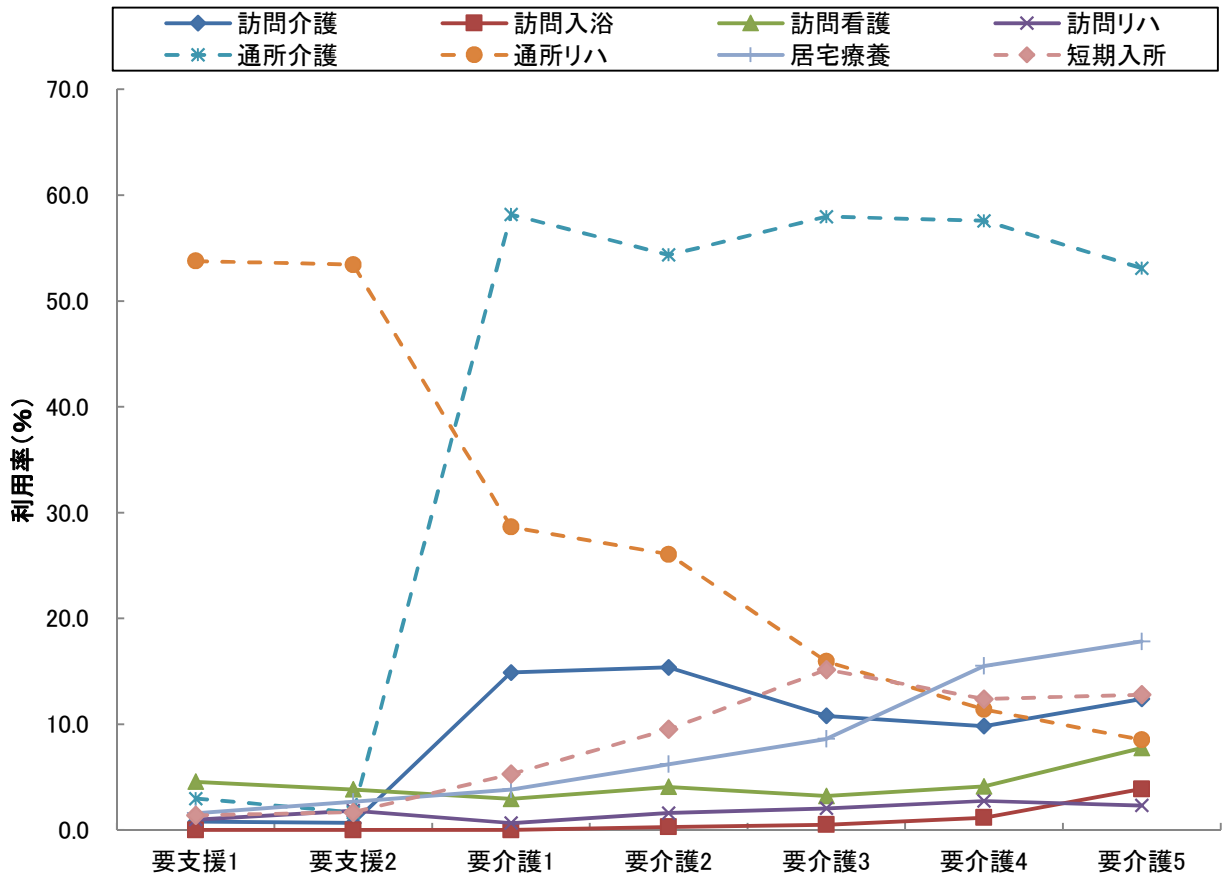


5-5 要介護度別の在宅サービス利用率

サービス名	全体		要支援1		要支援2		要介護1		要介護2		要介護3		要介護4		要介護5	
	利用人数(人)	利用率(%)	利用人数(人)	利用率(%)	利用人数(人)	利用率(%)	利用人数(人)	利用率(%)	利用人数(人)	利用率(%)	利用人数(人)	利用率(%)	利用人数(人)	利用率(%)	利用人数(人)	利用率(%)
訪問介護	622	11.1	4	0.8	4	0.7	248	14.9	200	15.4	84	10.8	50	9.8	32	12.4
訪問入浴	24	0.4	0	0.0	0	0.0	0	0.0	4	0.3	4	0.5	6	1.2	10	3.9
訪問看護	214	3.8	23	4.6	23	3.8	49	2.9	53	4.1	25	3.2	21	4.1	20	7.8
訪問リハ	84	1.5	5	1.0	11	1.8	11	0.7	21	1.6	16	2.1	14	2.8	6	2.3
居宅療養	361	6.4	8	1.6	16	2.7	64	3.8	81	6.2	67	8.6	79	15.5	46	17.8
通所介護	2,582	46.0	15	3.0	10	1.7	969	58.2	707	54.3	451	58.0	293	57.6	137	53.1
通所リハ	1,611	28.7	271	53.8	320	53.4	477	28.6	339	26.1	124	15.9	58	11.4	22	8.5
短期入所	443	7.9	7	1.4	10	1.7	88	5.3	124	9.5	118	15.2	63	12.4	33	12.8
福祉用具	2,233	39.8	239	47.4	332	55.4	446	26.8	582	44.7	319	41.0	210	41.3	105	40.7
定期巡回	14	0.2	0	0.0	0	0.0	6	0.4	7	0.5	0	0.0	0	0.0	1	0.4
小規模多機能	139	2.5	7	1.4	12	2.0	47	2.8	39	3.0	15	1.9	10	2.0	9	3.5
グループホーム	362	6.4	0	0.0	4	0.7	74	4.4	97	7.5	84	10.8	58	11.4	45	17.4
特定施設	158	2.8	6	1.2	5	0.8	29	1.7	32	2.5	26	3.3	41	8.1	19	7.4
実人数	5,615	-	504	-	599	-	1,666	-	1,301	-	778	-	509	-	258	-

※地域密着型サービスは、以下のように分類し集計している

夜間訪問介護→訪問介護、認知症デイ→通所介護、地域密着型デイ→通所介護、小規模多機能及び複合型サービス→小規模多機能、小規模特定施設→特定施設、地域密着グループホーム短期利用及び特定施設短期利用→短期入所



5-6 要介護度別の在宅サービス利用水準

サービス名	全体		要支援1		要支援2		要介護1		要介護2		要介護3		要介護4		要介護5	
	1人あたり費用額(円)	平均利用日数(日)	1人あたり費用額(円)	平均利用日数(日)	1人あたり費用額(円)	平均利用日数(日)	1人あたり費用額(円)	平均利用日数(日)	1人あたり費用額(円)	平均利用日数(日)	1人あたり費用額(円)	平均利用日数(日)	1人あたり費用額(円)	平均利用日数(日)	1人あたり費用額(円)	平均利用日数(日)
訪問介護	42,966	11.9	21,393	7.8	31,583	10.8	32,421	10.5	43,076	12.2	44,352	12.2	61,390	14.6	95,684	15.1
訪問入浴	71,077	5.5	0	0.0	0	0.0	0	0.0	67,828	5.3	84,865	6.8	67,453	5.2	69,036	5.4
訪問看護	50,271	7.4	28,547	4.7	35,509	5.1	42,944	6.7	52,515	7.5	60,700	9.7	47,576	6.8	94,026	11.7
訪問リハ	36,590	5.9	18,480	3.0	35,840	5.8	33,859	5.4	40,962	6.5	36,842	5.9	36,850	6.3	41,487	6.7
居宅療養	9,232	2.2	8,311	2.0	8,845	1.8	8,453	2.1	8,885	2.2	9,919	2.3	9,293	2.3	10,119	2.4
通所介護	154,577	18.1	23,043	4.5	55,245	8.5	104,900	15.2	138,295	17.0	197,642	21.5	245,363	23.6	275,696	23.7
通所リハ	68,119	9.0	22,107	4.6	42,035	8.1	76,422	10.2	90,580	10.5	110,535	11.0	120,125	10.5	112,005	8.5
短期入所	124,699	14.5	19,090	3.1	54,545	8.9	69,364	9.3	91,522	11.4	165,934	19.4	176,367	18.9	194,494	18.5
定期巡回	111,739	25.4	0	0.0	0	0.0	72,975	27.2	117,634	23.6	0	0.0	0	0.0	303,060	27.0
小規模多機能	178,550	23.3	51,631	23.0	85,455	21.2	139,700	22.5	193,160	23.8	248,470	24.0	294,937	28.1	295,112	21.8
グループホーム	266,578	29.4	0	0.0	250,370	31.0	249,236	29.3	269,560	30.3	268,335	28.9	266,589	28.5	286,818	29.8
特定施設	208,947	30.2	63,458	31.0	107,174	31.0	175,680	29.9	199,370	30.4	215,522	29.2	240,271	30.3	271,991	31.0
水準平均	140,159	17.2	18,661	3.7	34,815	5.9	112,860	16.6	154,073	19.2	212,794	23.7	249,276	25.7	293,889	27.5

※地域密着型サービスは、以下のように分類し集計している

夜間訪問介護→訪問介護、認知症デイ→通所介護、地域密着型デイ→通所介護、小規模多機能及び複合型サービス→小規模多機能、小規模特定施設→特定施設、地域密着グループホーム短期利用及び特定施設短期利用→短期入所

