

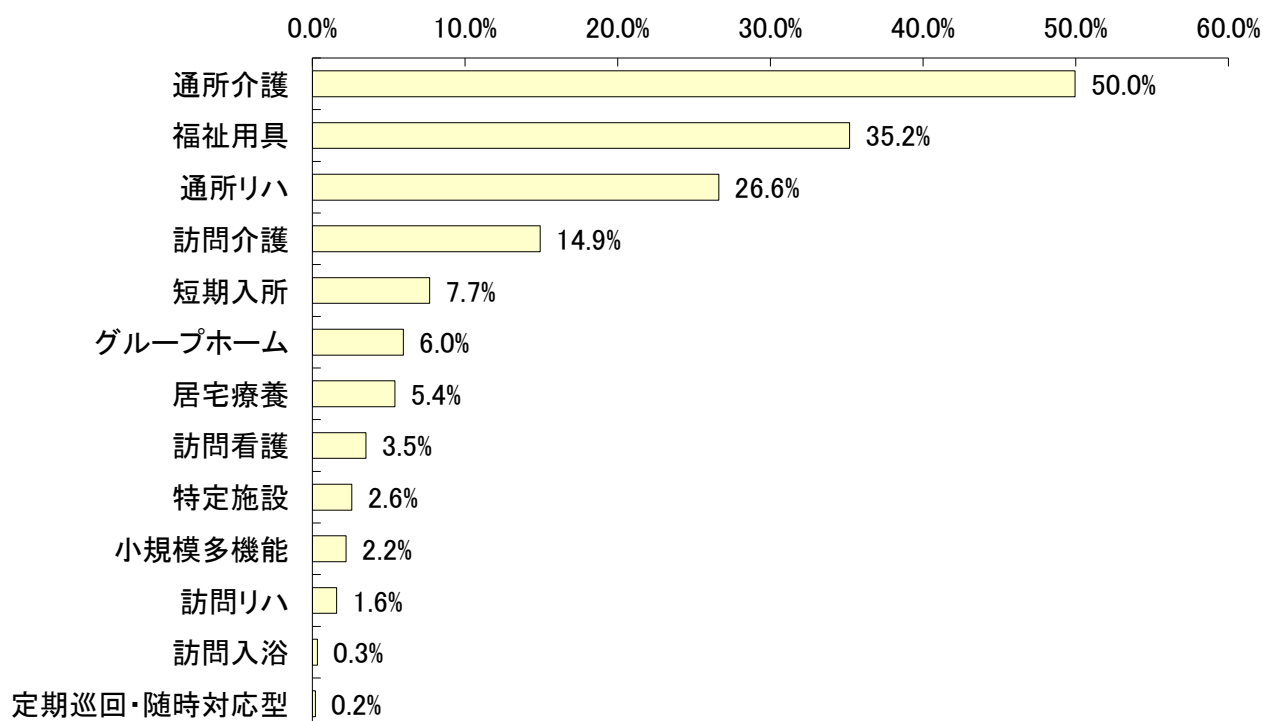
5 在宅サービスの利用状況

5-1 在宅サービス種類別の利用人数

| サービス名 | | 予防給付 (人) | 利用率 | 介護給付 (人) | 利用率 | 全体 (人) | 利用率 | 平均 要介護度 |
|-----------|------------|-------------|--------|-------------|--------|-----------|--------|------------|
| 訪問 | 訪問介護 | 242 | 16.6% | 663 | 14.4% | 905 | 14.9% | 1.56 |
| | 夜間訪問 | 0 | 0.0% | 0 | 0.0% | 0 | 0.0% | 0.00 |
| | 訪問入浴 | 0 | 0.0% | 20 | 0.4% | 20 | 0.3% | 4.30 |
| | 訪問看護 | 40 | 2.7% | 173 | 3.8% | 213 | 3.5% | 2.16 |
| | 訪問リハ | 16 | 1.1% | 81 | 1.8% | 97 | 1.6% | 2.27 |
| | 居宅療養 | 17 | 1.2% | 311 | 6.8% | 328 | 5.4% | 2.70 |
| 通所 | 通所介護 | 435 | 29.9% | 2,595 | 56.3% | 3,030 | 50.0% | 1.94 |
| | 認知症デイ | 11 | 0.8% | 158 | 3.4% | 169 | 2.8% | 2.28 |
| | 地域密着型デイ | 0 | 0.0% | 474 | 10.3% | 474 | 7.8% | 2.38 |
| | 通所リハ | 571 | 39.2% | 1,043 | 22.6% | 1,614 | 26.6% | 1.35 |
| 短期 | 短期入所 | 22 | 1.5% | 444 | 9.6% | 466 | 7.7% | 2.59 |
| | 生活介護 | 14 | 1.0% | 322 | 7.0% | 336 | 5.5% | 2.58 |
| | 療養介護 | 8 | 0.5% | 122 | 2.6% | 130 | 2.1% | 2.63 |
| 福祉用具 | | 520 | 35.7% | 1,614 | 35.0% | 2,134 | 35.2% | 1.90 |
| 居宅包括 | 定期巡回・随時対応型 | 0 | 0.0% | 12 | 0.3% | 12 | 0.2% | 1.73 |
| | 小規模多機能 | 18 | 1.2% | 116 | 2.5% | 134 | 2.2% | 1.91 |
| | 複合型サービス | 0 | 0.0% | 0 | 0.0% | 0 | 0.0% | 0.00 |
| 居住 | グループホーム | 9 | 0.6% | 353 | 7.7% | 362 | 6.0% | 2.61 |
| | 特定施設 | 11 | 0.8% | 146 | 3.2% | 157 | 2.6% | 2.84 |
| | 小規模特定施設 | 0 | 0.0% | 71 | 1.5% | 71 | 1.2% | 3.17 |
| 合計(延べ人数) | | 1,901 | 130.6% | 7,571 | 164.3% | 9,472 | 156.2% | - |
| 合計 | | 1,456 | 100.0% | 4,607 | 100.0% | 6,063 | 100.0% | 1.77 |
| 予防・介護給付割合 | | | 24.0% | | 76.0% | | 100.0% | - |

※訪問介護は、夜間訪問介護利用者数を含む

<在宅サービス利用率（全体上位順）>

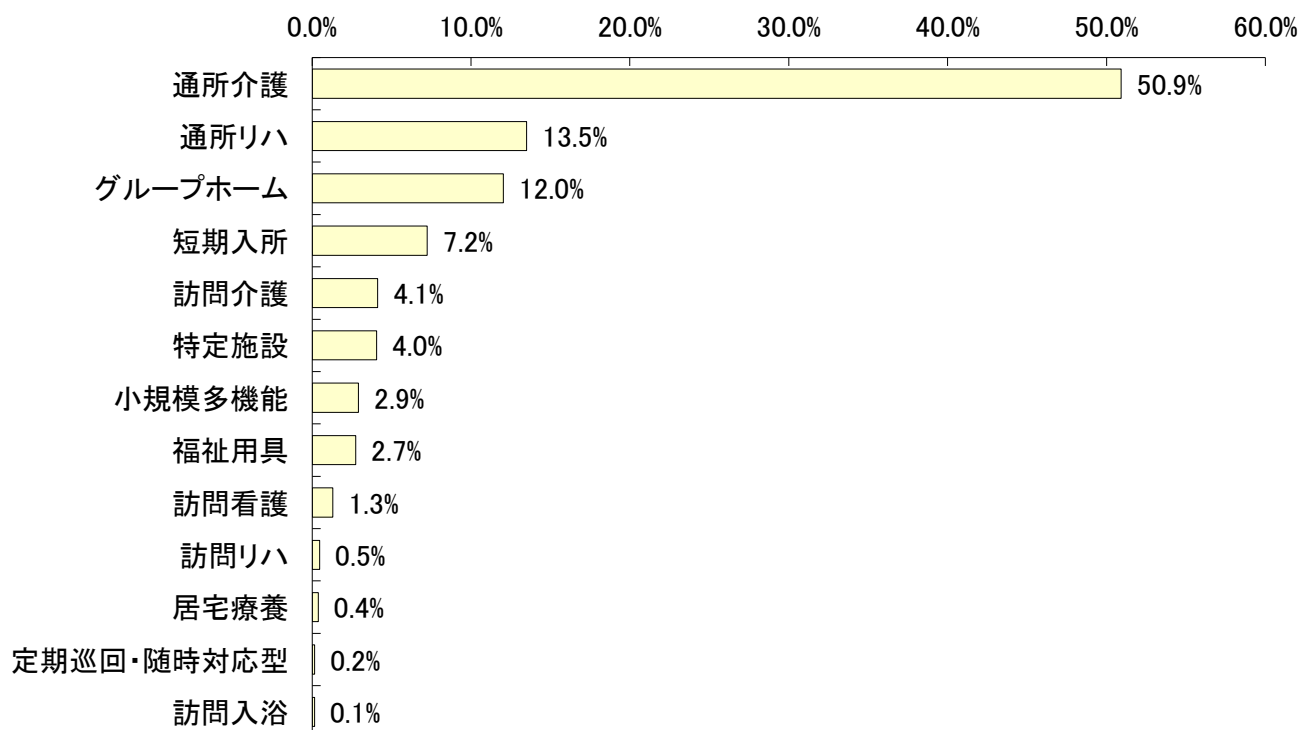


5-2 在宅サービス種類別の費用額

| サービス名 | | 予防給付 (千円) | 費用 割合 | 介護給付 (千円) | 費用 割合 | 全 体 (千円) | 費用 割合 | 1人あたり 費用額 |
|-----------|------------|--------------|----------|--------------|----------|-------------|----------|--------------|
| 訪問 | 訪問介護 | 4,979 | 10.6% | 28,533 | 3.7% | 33,513 | 4.1% | 37,031 |
| | 夜間訪問 | 0 | 0.0% | 0 | 0.0% | 0 | 0.0% | 0 |
| | 訪問入浴 | 0 | 0.0% | 1,188 | 0.2% | 1,188 | 0.1% | 59,413 |
| | 訪問看護 | 1,391 | 3.0% | 9,159 | 1.2% | 10,550 | 1.3% | 49,531 |
| | 訪問リハ | 545 | 1.2% | 3,249 | 0.4% | 3,794 | 0.5% | 39,115 |
| | 居宅療養 | 103 | 0.2% | 3,046 | 0.4% | 3,148 | 0.4% | 9,599 |
| 通所 | 通所介護 | 12,538 | 26.8% | 400,615 | 52.4% | 413,152 | 50.9% | 136,354 |
| | 認知症デイ | 682 | 1.5% | 27,135 | 3.5% | 27,817 | 3.4% | 164,596 |
| | 地域密着型デイ | 0 | 0.0% | 80,966 | 10.6% | 80,966 | 10.0% | 170,814 |
| | 通所リハ | 18,736 | 40.1% | 90,794 | 11.9% | 109,529 | 13.5% | 67,862 |
| 短期 | 短期入所 | 869 | 1.9% | 57,913 | 7.6% | 58,782 | 7.2% | 126,142 |
| | 生活介護 | 625 | 1.3% | 46,971 | 6.1% | 47,597 | 5.9% | 141,656 |
| | 療養介護 | 244 | 0.5% | 10,942 | 1.4% | 11,186 | 1.4% | 86,043 |
| 福祉用具 | | 3,164 | 6.8% | 19,057 | 2.5% | 22,221 | 2.7% | 10,413 |
| 居宅包括 | 定期巡回・随時対応型 | 0 | 0.0% | 1,306 | 0.2% | 1,306 | 0.2% | 108,832 |
| | 小規模多機能 | 1,237 | 2.6% | 22,479 | 2.9% | 23,717 | 2.9% | 176,990 |
| | 複合型サービス | 0 | 0.0% | 0 | 0.0% | 0 | 0.0% | 0 |
| 居住 | グループホーム | 2,211 | 4.7% | 95,417 | 12.5% | 97,628 | 12.0% | 269,692 |
| | 特定施設 | 986 | 2.1% | 31,869 | 4.2% | 32,855 | 4.0% | 209,265 |
| | 小規模特定施設 | 0 | 0.0% | 15,891 | 2.1% | 15,891 | 2.0% | 223,821 |
| 合 計 | | 46,760 | 100.0% | 764,624 | 100.0% | 811,384 | 100.0% | 133,825 |
| 予防・介護給付割合 | | | 5.8% | | 94.2% | | 100.0% | - |

※訪問介護は、夜間訪問介護費用額を含む

＜在宅サービス費用割合（全体上位順）＞

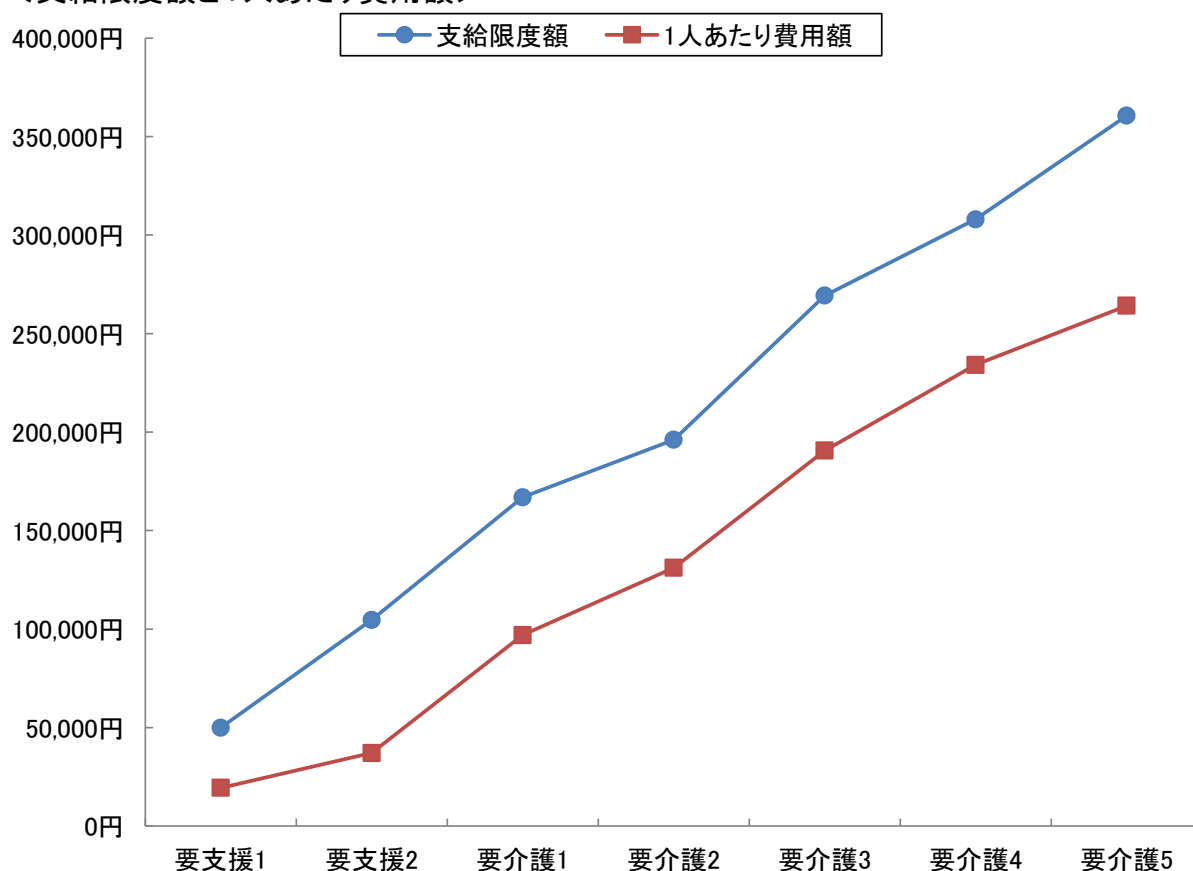


5-3 要介護度別在宅(居住除く)利用者の対支給限度額比率

| 要介護度 | 人数 (人) A | 費用総額 (千円) B | 1人あたり 費用額(円) C(B/A) | 支給限度額 (円) D | 対支給限度額 比率 C/D |
|------|----------------|-------------------|---------------------------|-------------------|---------------------|
| 要支援1 | 689 | 13,389 | 19,433 | 50,030 | 38.8% |
| 要支援2 | 743 | 27,630 | 37,187 | 104,730 | 35.5% |
| 要介護1 | 1,613 | 156,495 | 97,021 | 166,920 | 58.1% |
| 要介護2 | 1,175 | 154,078 | 131,130 | 196,160 | 66.8% |
| 要介護3 | 684 | 130,425 | 190,680 | 269,310 | 70.8% |
| 要介護4 | 440 | 103,032 | 234,163 | 308,060 | 76.0% |
| 要介護5 | 220 | 58,121 | 264,186 | 360,650 | 73.3% |
| 軽度 | 1,432 | 41,019 | 28,645 | - | 36.5% |
| 中・重度 | 4,132 | 602,151 | 145,729 | - | 67.0% |
| 全体 | 5,564 | 643,170 | 115,595 | - | 63.6% |

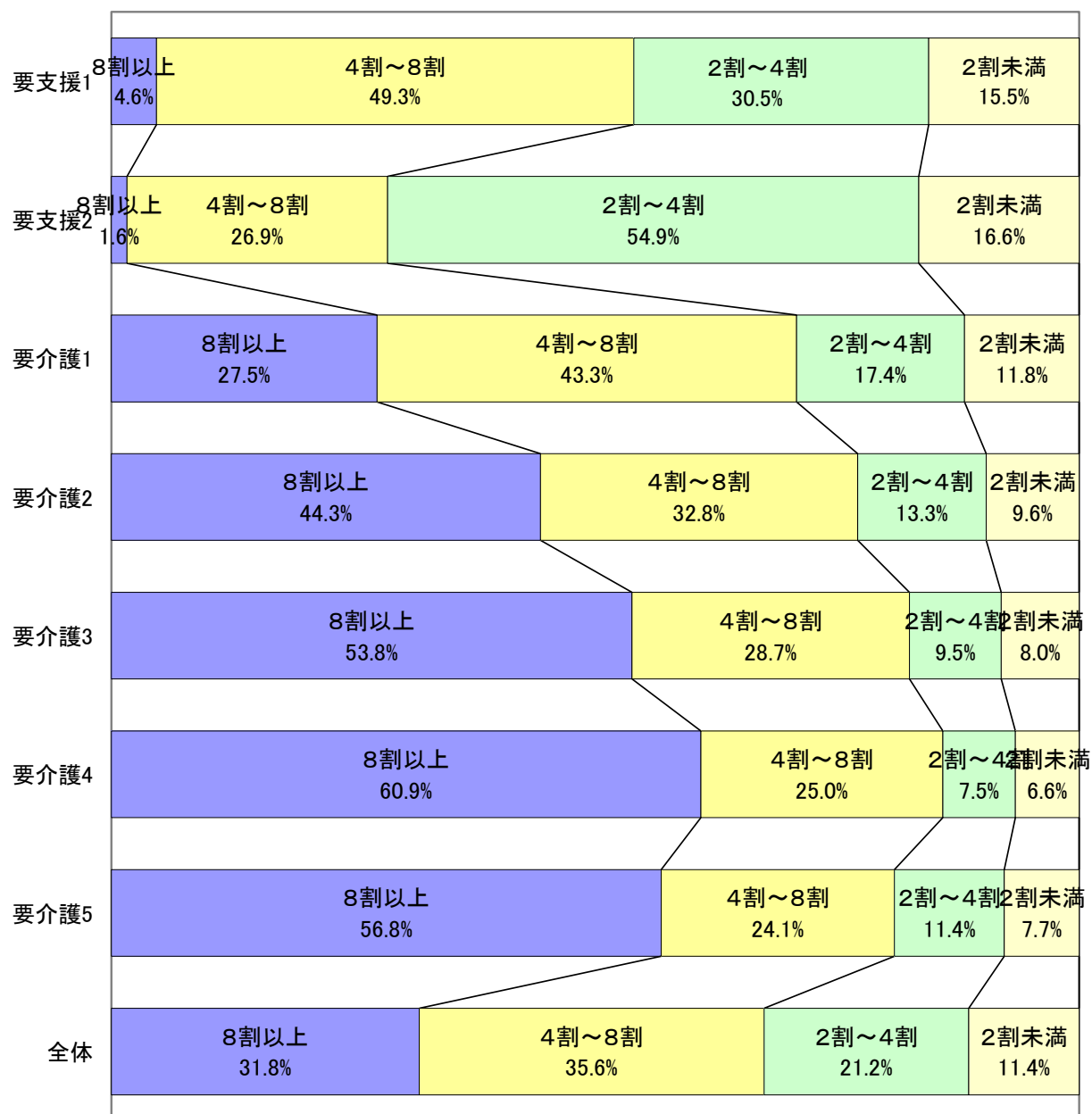
※対象となるサービスは、訪問介護、訪問入浴、訪問看護、訪問リハ、通所介護、通所リハ、福祉用具、短期入所、夜間訪問、認知症デイ、地域密着型デイ、小規模多機能、GH短期の13種類

＜支給限度額と1人あたり費用額＞



5-4 対支給限度額比率区別の利用割合

| 対支給限度額比率の区分 | 要支援1 | 要支援2 | 要介護1 | 要介護2 | 要介護3 | 要介護4 | 要介護5 | 全体 |
|-------------|--------|--------|--------|--------|--------|--------|--------|--------|
| 8割以上 | 32 | 12 | 443 | 521 | 368 | 268 | 125 | 1,769 |
| | 4.6% | 1.6% | 27.5% | 44.3% | 53.8% | 60.9% | 56.8% | 31.8% |
| 4～8割 | 340 | 200 | 699 | 385 | 196 | 110 | 53 | 1,983 |
| | 49.3% | 26.9% | 43.3% | 32.8% | 28.7% | 25.0% | 24.1% | 35.6% |
| 2～4割 | 210 | 408 | 280 | 156 | 65 | 33 | 25 | 1,177 |
| | 30.5% | 54.9% | 17.4% | 13.3% | 9.5% | 7.5% | 11.4% | 21.2% |
| 2割未満 | 107 | 123 | 191 | 113 | 55 | 29 | 17 | 635 |
| | 15.5% | 16.6% | 11.8% | 9.6% | 8.0% | 6.6% | 7.7% | 11.4% |
| 合計 | 689 | 743 | 1,613 | 1,175 | 684 | 440 | 220 | 5,564 |
| | 100.0% | 100.0% | 100.0% | 100.0% | 100.0% | 100.0% | 100.0% | 100.0% |

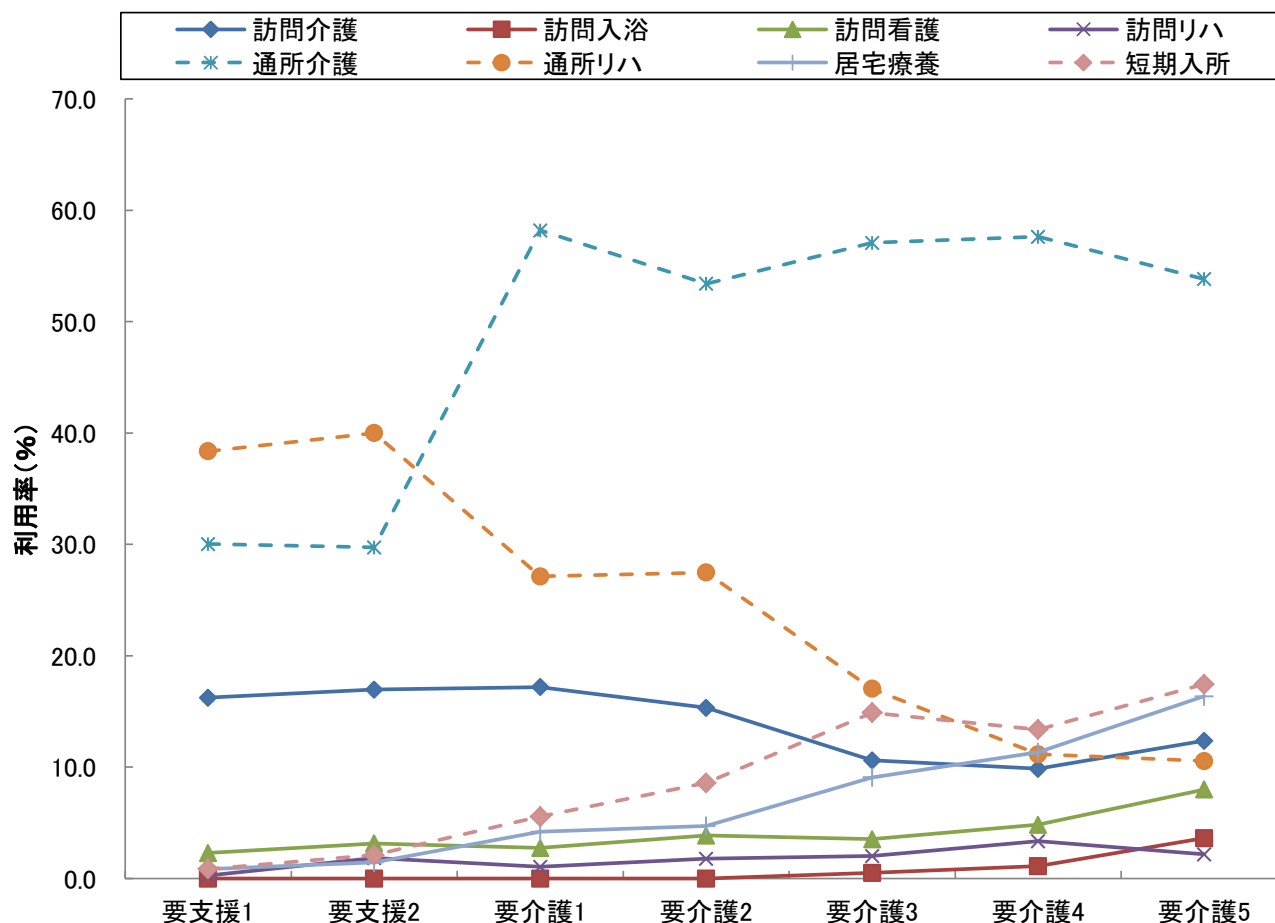


5-5 要介護度別の在宅サービス利用率

| サービス名 | 全体 | | 要支援1 | | 要支援2 | | 要介護1 | | 要介護2 | | 要介護3 | | 要介護4 | | 要介護5 | |
|---------|---------|--------|---------|--------|---------|--------|---------|--------|---------|--------|---------|--------|---------|--------|---------|--------|
| | 利用人数(人) | 利用率(%) | 利用人数(人) | 利用率(%) | 利用人数(人) | 利用率(%) | 利用人数(人) | 利用率(%) | 利用人数(人) | 利用率(%) | 利用人数(人) | 利用率(%) | 利用人数(人) | 利用率(%) | 利用人数(人) | 利用率(%) |
| 訪問介護 | 905 | 14.9 | 113 | 16.2 | 129 | 17.0 | 294 | 17.2 | 198 | 15.3 | 84 | 10.6 | 53 | 9.9 | 34 | 12.4 |
| 訪問入浴 | 20 | 0.3 | 0 | 0.0 | 0 | 0.0 | 0 | 0.0 | 0 | 0.0 | 4 | 0.5 | 6 | 1.1 | 10 | 3.6 |
| 訪問看護 | 213 | 3.5 | 16 | 2.3 | 24 | 3.2 | 47 | 2.7 | 50 | 3.9 | 28 | 3.5 | 26 | 4.8 | 22 | 8.0 |
| 訪問リハ | 97 | 1.6 | 2 | 0.3 | 14 | 1.8 | 18 | 1.1 | 23 | 1.8 | 16 | 2.0 | 18 | 3.3 | 6 | 2.2 |
| 居宅療養 | 328 | 5.4 | 6 | 0.9 | 11 | 1.4 | 72 | 4.2 | 61 | 4.7 | 72 | 9.1 | 61 | 11.3 | 45 | 16.4 |
| 通所介護 | 3,030 | 50.0 | 209 | 30.0 | 226 | 29.7 | 995 | 58.2 | 690 | 53.4 | 452 | 57.1 | 310 | 57.6 | 148 | 53.8 |
| 通所リハ | 1,614 | 26.6 | 267 | 38.4 | 304 | 40.0 | 464 | 27.1 | 355 | 27.5 | 135 | 17.0 | 60 | 11.2 | 29 | 10.5 |
| 短期入所 | 466 | 7.7 | 6 | 0.9 | 16 | 2.1 | 95 | 5.6 | 111 | 8.6 | 118 | 14.9 | 72 | 13.4 | 48 | 17.5 |
| 福祉用具 | 2,134 | 35.2 | 210 | 30.2 | 310 | 40.8 | 443 | 25.9 | 543 | 42.0 | 310 | 39.1 | 197 | 36.6 | 121 | 44.0 |
| 定期巡回 | 12 | 0.2 | 0 | 0.0 | 0 | 0.0 | 7 | 0.4 | 4 | 0.3 | 0 | 0.0 | 0 | 0.0 | 1 | 0.4 |
| 小規模多機能 | 134 | 2.2 | 8 | 1.1 | 10 | 1.3 | 46 | 2.7 | 34 | 2.6 | 16 | 2.0 | 13 | 2.4 | 7 | 2.5 |
| グループホーム | 362 | 6.0 | 0 | 0.0 | 9 | 1.2 | 79 | 4.6 | 93 | 7.2 | 85 | 10.7 | 59 | 11.0 | 37 | 13.5 |
| 特定施設 | 157 | 2.6 | 5 | 0.7 | 6 | 0.8 | 23 | 1.3 | 33 | 2.6 | 28 | 3.5 | 41 | 7.6 | 21 | 7.6 |
| 実人数 | 6,063 | - | 696 | - | 760 | - | 1,710 | - | 1,292 | - | 792 | - | 538 | - | 275 | - |

※地域密着型サービスは、以下のように分類し集計している

夜間訪問介護→訪問介護、認知症デイ→通所介護、地域密着型デイ→通所介護、小規模多機能及び複合型サービス→小規模多機能、小規模特定施設→特定施設、地域密着グループホーム短期利用及び特定施設短期利用→短期入所



5-6 要介護度別の在宅サービス利用水準

| サービス名 | 全体 | | 要支援1 | | 要支援2 | | 要介護1 | | 要介護2 | | 要介護3 | | 要介護4 | | 要介護5 | |
|---------|-------------|-----------|-------------|-----------|-------------|-----------|-------------|-----------|-------------|-----------|-------------|-----------|-------------|-----------|-------------|-----------|
| | 1人あたり費用額(円) | 平均利用日数(日) | 1人あたり費用額(円) | 平均利用日数(日) | 1人あたり費用額(円) | 平均利用日数(日) | 1人あたり費用額(円) | 平均利用日数(日) | 1人あたり費用額(円) | 平均利用日数(日) | 1人あたり費用額(円) | 平均利用日数(日) | 1人あたり費用額(円) | 平均利用日数(日) | 1人あたり費用額(円) | 平均利用日数(日) |
| 訪問介護 | 37,031 | 10.3 | 16,987 | 5.5 | 23,721 | 7.6 | 32,298 | 10.2 | 42,878 | 12.0 | 54,321 | 13.0 | 61,629 | 13.8 | 79,957 | 14.4 |
| 訪問入浴 | 59,413 | 5.0 | 0 | 0.0 | 0 | 0.0 | 0 | 0.0 | 0 | 0.0 | 45,698 | 5.5 | 47,872 | 3.7 | 71,824 | 5.6 |
| 訪問看護 | 49,531 | 7.2 | 28,653 | 4.9 | 38,872 | 5.9 | 44,398 | 6.7 | 49,426 | 6.9 | 52,485 | 7.8 | 51,649 | 8.0 | 81,288 | 10.7 |
| 訪問リハ | 39,115 | 6.3 | 38,500 | 6.5 | 33,440 | 5.6 | 39,592 | 6.5 | 37,137 | 6.1 | 44,333 | 7.2 | 40,472 | 6.3 | 40,725 | 5.8 |
| 居宅療養 | 9,599 | 2.4 | 4,830 | 1.2 | 6,714 | 1.5 | 8,983 | 2.3 | 9,859 | 2.3 | 11,038 | 2.7 | 8,862 | 2.3 | 10,269 | 2.4 |
| 通所介護 | 136,354 | 16.2 | 19,529 | 4.2 | 37,417 | 7.6 | 103,305 | 14.8 | 137,498 | 16.9 | 196,258 | 21.2 | 239,716 | 22.7 | 269,808 | 22.9 |
| 通所リハ | 67,862 | 8.8 | 22,178 | 4.5 | 42,151 | 7.7 | 74,358 | 10.0 | 88,402 | 10.3 | 108,217 | 10.8 | 114,729 | 10.2 | 117,788 | 8.8 |
| 短期入所 | 126,142 | 14.7 | 21,503 | 3.3 | 46,244 | 7.3 | 70,421 | 9.9 | 99,645 | 12.2 | 157,157 | 18.5 | 196,421 | 20.9 | 155,746 | 14.9 |
| 定期巡回 | 108,832 | 20.9 | 0 | 0.0 | 0 | 0.0 | 69,224 | 22.3 | 129,588 | 17.3 | 0 | 0.0 | 0 | 0.0 | 303,060 | 26.0 |
| 小規模多機能 | 176,990 | 21.9 | 49,865 | 18.4 | 83,833 | 18.4 | 138,040 | 23.3 | 194,396 | 21.4 | 236,191 | 20.9 | 288,412 | 23.4 | 284,519 | 22.7 |
| グループホーム | 269,692 | 30.0 | 0 | 0.0 | 245,670 | 30.8 | 259,163 | 30.5 | 255,558 | 28.9 | 271,171 | 29.5 | 290,248 | 31.0 | 297,361 | 30.6 |
| 特定施設 | 209,265 | 29.9 | 65,894 | 31.0 | 109,397 | 31.0 | 180,857 | 30.7 | 202,742 | 31.0 | 215,109 | 29.2 | 225,565 | 28.4 | 273,682 | 31.0 |
| 水準平均 | 133,787 | 16.6 | 20,916 | 4.5 | 42,371 | 7.9 | 111,583 | 16.5 | 149,817 | 18.7 | 210,569 | 23.4 | 250,828 | 25.4 | 284,741 | 26.3 |

※地域密着型サービスは、以下のように分類し集計している

夜間訪問介護→訪問介護、認知症デイ→通所介護、地域密着型デイ→通所介護、小規模多機能及び複合型サービス→小規模多機能、小規模特定施設→特定施設、地域密着グループホーム短期利用及び特定施設短期利用→短期入所

