

7 地域ケア率

7-1 地域ケア利用者

ここでは、施設ではなく地域で認知症高齢者や重度の要介護者を支えるケアの形として「地域ケア」の分析を行う。地域密着型サービスで包括払いを行う①認知症対応型共同生活介護、②小規模多機能型居宅介護、③定期巡回・随時訪問対応型訪問介護看護と、④複数のサービスを組み合わせる複機能利用者でかつ支給限度額比率8割以上の利用者の①～④を

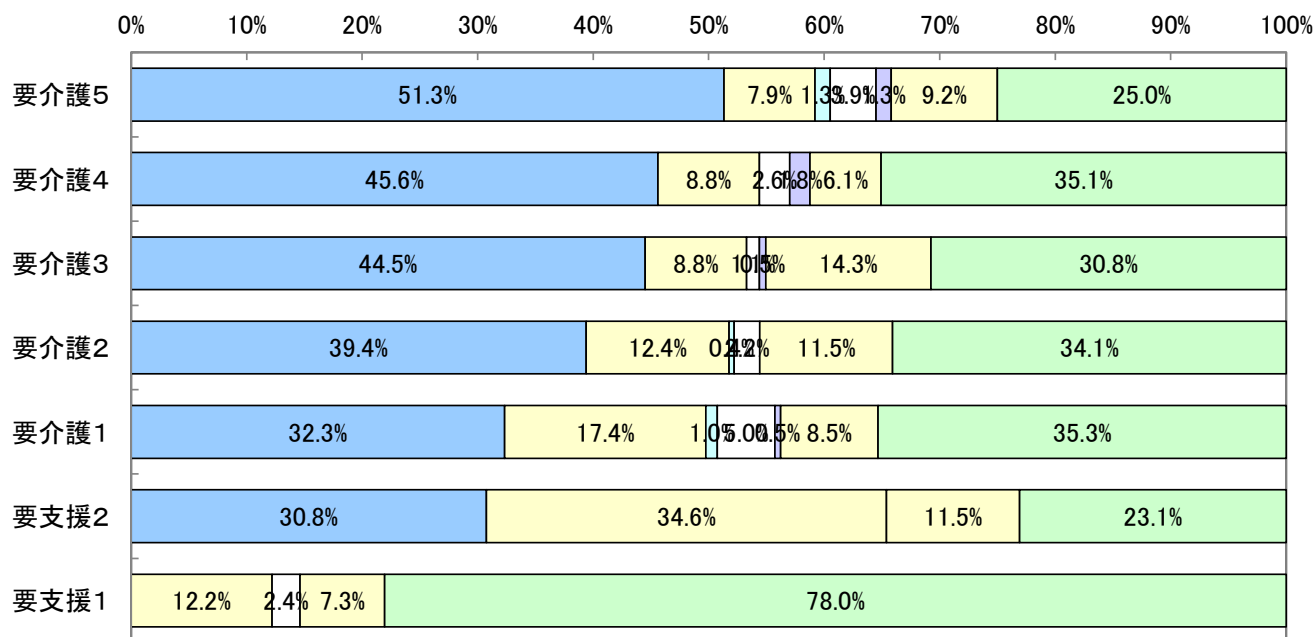
	施設	特定	地域ケア	複機能 8割未満	単機能		全体
					複プラン	単プラン	
利用人数(人)	1,599	156	866	682	1,327	3,181	7,811
利用率	20.5%	2.0%	11.1%	8.7%	17.0%	40.7%	100.0%
平均費用額	269,781	188,182	214,244	102,963	110,935	91,685	147,914
費用額	431,380	29,356	185,535	70,221	147,210	291,650	1,155,352
費用割合	37.3%	2.5%	16.1%	6.1%	12.7%	25.2%	100.0%
平均要介護度	3.7	2.7	2.4	1.6	1.9	1.4	2.1

7-2 地域ケア利用者の要介護度別地域ケアの割合

		要介護5	要介護4	要介護3	要介護2	要介護1	要支援2	要支援1	全体
利用人数(人)	施設	509	482	354	163	91	0	0	1,599
	特定	20	30	32	42	21	6	5	156
	地域ケア	76	114	182	226	201	26	41	866
	その他	171	336	624	986	1,433	847	793	5,190
	合計	776	962	1,192	1,417	1,746	879	839	7,811
地域ケア等割合	施設	65.6%	50.1%	29.7%	11.5%	5.2%	0.0%	0.0%	20.5%
	特定	2.6%	3.1%	2.7%	3.0%	1.2%	0.7%	0.6%	2.0%
	地域ケア	9.8%	11.9%	15.3%	15.9%	11.5%	3.0%	4.9%	11.1%
	その他	22.0%	34.9%	52.3%	69.6%	82.1%	96.4%	94.5%	66.4%
	合計	100.0%	100.0%	100.0%	100.0%	100.0%	100.0%	100.0%	100.0%
要介護度分布	施設	31.8%	30.1%	22.1%	10.2%	5.7%	0.0%	0.0%	100.0%
	特定	12.8%	19.2%	20.5%	26.9%	13.5%	3.8%	3.2%	100.0%
	地域ケア	8.8%	13.2%	21.0%	26.1%	23.2%	3.0%	4.7%	100.0%
	その他	3.3%	6.5%	12.0%	19.0%	27.6%	16.3%	15.3%	100.0%
	合計	9.9%	12.3%	15.3%	18.1%	22.4%	11.3%	10.7%	100.0%

7-3 地域ケア利用者の利用内容

パッケージ	全体	要介護5	要介護4	要介護3	要介護2	要介護1	要支援2	要支援1	
居住系	334 38.6%	39 51.3%	52 45.6%	81 44.5%	89 39.4%	65 32.3%	8 30.8%	0 0.0%	
小規模	109 12.6%	6 7.9%	10 8.8%	16 8.8%	28 12.4%	35 17.4%	9 34.6%	5 12.2%	
定期巡回	4 0.5%	1 1.3%	0 0.0%	0 0.0%	1 0.4%	2 1.0%	0 0.0%	0 0.0%	
複数 8割 以上	H+D+S	24 2.8%	3 3.9%	3 2.6%	2 1.1%	5 2.2%	10 5.0%	0 0.0%	1 2.4%
	H+S	5 0.6%	1 1.3%	2 1.8%	1 0.5%	0 0.0%	1 0.5%	0 0.0%	0 0.0%
	D+S	89 10.3%	7 9.2%	7 6.1%	26 14.3%	26 11.5%	17 8.5%	3 11.5%	3 7.3%
	H+D	301 34.8%	19 25.0%	40 35.1%	56 30.8%	77 34.1%	71 35.3%	6 23.1%	32 78.0%
合計	866 100.0%	76 100.0%	114 100.0%	182 100.0%	226 100.0%	201 100.0%	26 100.0%	41 100.0%	



■居住系 □小規模 □定期巡回 □H+D+S □H+S □D+S □H+D

