

## 6 サービスパッケージによる利用状況

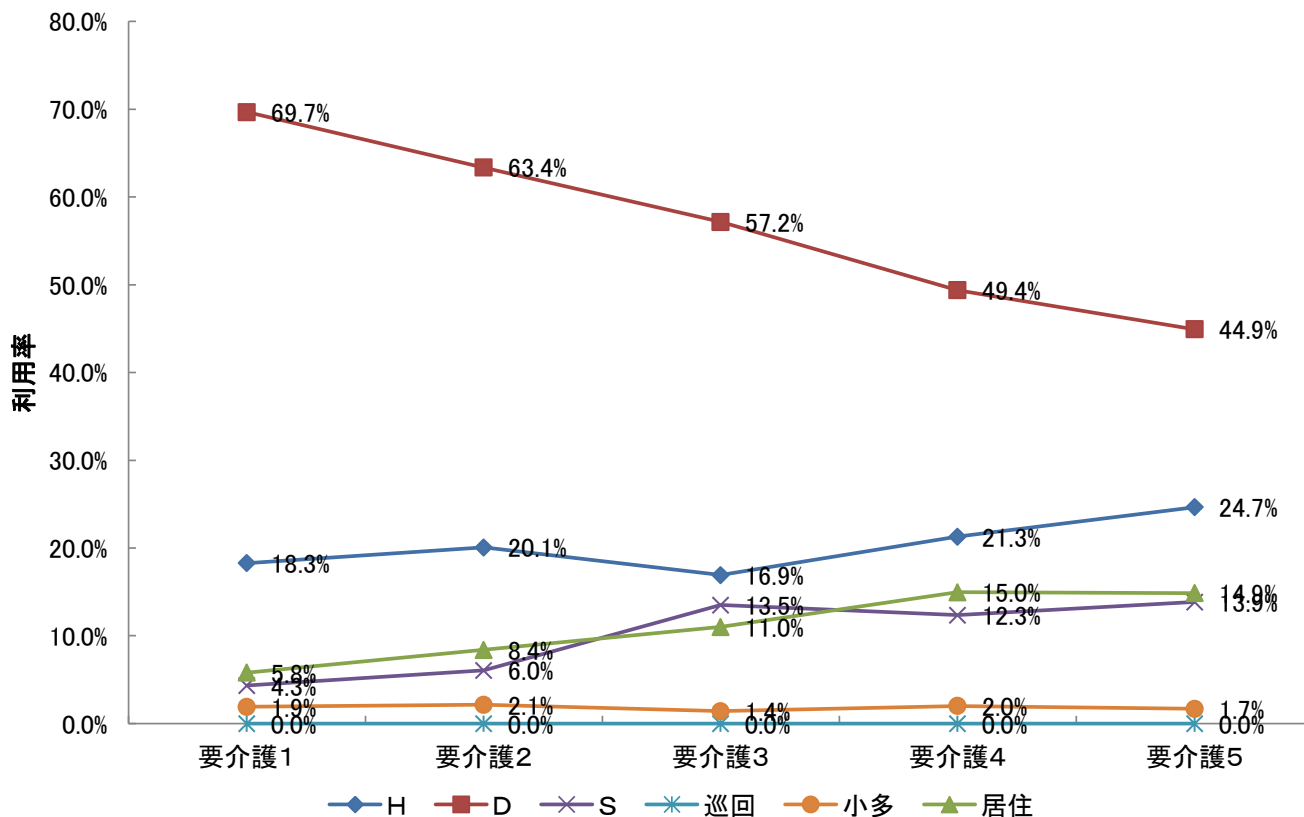
### 6-1 要介護度別の在宅サービス機能別利用率

在宅サービスを機能に注目して、以下の6つに分類した。福祉用具貸与は(その他)とする。

- ①訪問型サービス(訪問介護、夜間訪問介護、訪問入浴、訪問看護、訪問リハビリ、居宅療養管理指導)【Hと表記】
- ②通所型サービス(通所介護、通所リハビリ)【Dと表記】
- ③短期入所型サービス(短期入所生活介護、短期入所生活リハビリ)【Sと表記】
- ④定期巡回型サービス(定期巡回・随時対応型訪問介護)【巡回と表記】
- ⑤小規模多機能型(小規模多機能居宅介護、複合型サービス)【小多と表記】
- ⑥居住型サービス(特定施設入居者生活介護・認知症対応型共同生活介護)【居住と表記】

} 包括払い

		全体	要支援1	要支援2	要介護1	要介護2	要介護3	要介護4	要介護5
人数	H	1,461	219	236	334	292	169	138	73
	D	4,537	626	692	1,273	922	571	320	133
	S	444	5	16	79	88	135	80	41
	巡回	0	0	0	0	0	0	0	0
	小多	114	10	6	35	31	14	13	5
	居住	491	7	5	106	122	110	97	44
	合計	7,047	867	955	1,827	1,455	999	648	296
利用率	H	20.7%	25.3%	24.7%	18.3%	20.1%	16.9%	21.3%	24.7%
	D	64.4%	72.2%	72.5%	69.7%	63.4%	57.2%	49.4%	44.9%
	S	6.3%	0.6%	1.7%	4.3%	6.0%	13.5%	12.3%	13.9%
	巡回	0.0%	0.0%	0.0%	0.0%	0.0%	0.0%	0.0%	0.0%
	小多	1.6%	1.2%	0.6%	1.9%	2.1%	1.4%	2.0%	1.7%
	居住	7.0%	0.8%	0.5%	5.8%	8.4%	11.0%	15.0%	14.9%
	合計	100.0%	100.0%	100.0%	100.0%	100.0%	100.0%	100.0%	100.0%



## 6-2 サービスパッケージによる介護費用構造

サービスパッケージとは、在宅サービス機能の組み合わせにより、サービス利用の実態を把握するものである。

### 1 サービスパッケージ11区分

サービス機能の組み合わせからサービス利用の形態を、①施設、②居住型、③小規模多機能型、④定期巡回型、⑤H+D+S、⑥D+S、⑦H+S、⑧H+D、⑨Dのみ、⑩Hのみ、⑪その他（「Sのみ」を含む）の11種類に区分したものを基本のサービスパッケージとする。

### 2 サービスパッケージ6区分

⑤-⑧を「複数機能」、⑨-⑪を「単機能」に集約し、サービスパッケージ6区分としている。

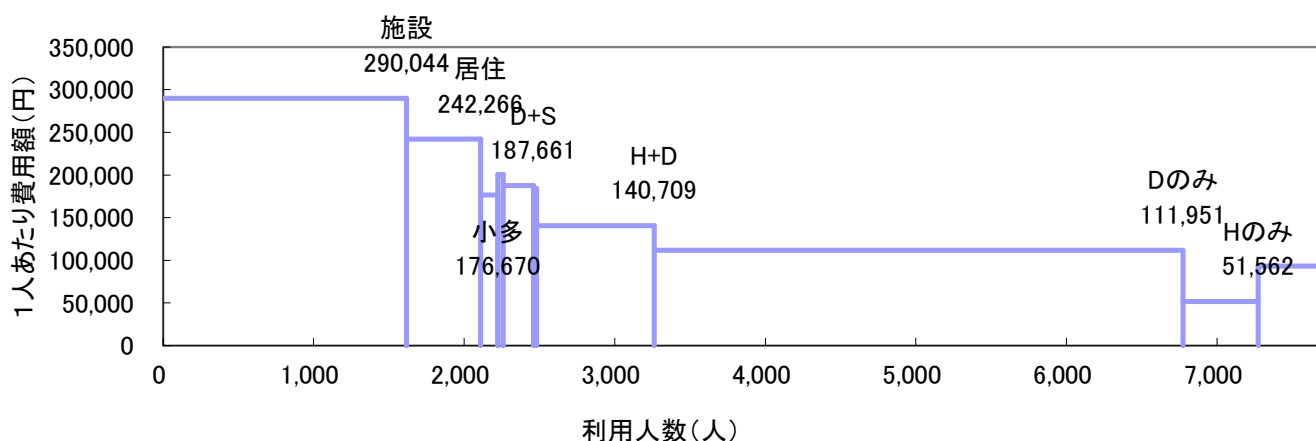
### 3 機能の分解による8区分

「複数機能」の中で支給限度額80%以上と未満の利用者を分解し、「単機能」の中で2種類以上のサービスを利用している場合（訪問介護と訪問看護、通所介護と通所リハ等）を「複数プラン(複プラン)」とし、それ以外の単一サービスのみを利用する場合（訪問介護のみ等）を「単数プラン(単プラン)」と区分し、単機能分解8区分としている。

### (1) サービスパッケージ11区分

	施設	居住	小規模多機能	定期巡回	H+D+S	D+S	H+S	H+D	Dのみ	Hのみ	その他	全体
人数(人)	1,618	491	114	0	36	201	20	782	3,511	500	446	7,719
利用率	21.0%	6.4%	1.5%	0.0%	0.5%	2.6%	0.3%	10.1%	45.5%	6.5%	5.8%	100.0%
累積利用率	21.0%	27.3%	28.8%	28.8%	29.3%	31.9%	32.1%	42.3%	87.7%	94.2%	100.0%	—
1人あたり費用額(円)	290,044	242,266	176,670	0	200,749	187,661	184,122	140,709	111,951	51,563	93,299	159,023
指数:全体(100)	182	152	111	0	126	118	116	88	70	32	59	100
支給限度額80%以上利用人数(人)			88	0	21	132	8	337	1,073	34	128	3,604
高利用割合			77.2%	0.0%	58.3%	65.7%	40.0%	43.1%	30.6%	6.8%	28.7%	46.7%
費用総額(千円)	469,291	118,952	20,140	0	7,227	37,720	3,682	110,035	393,060	25,781	41,611	1,227,500
費用割合	38.2%	9.7%	1.6%	0.0%	0.6%	3.1%	0.3%	9.0%	32.0%	2.1%	3.4%	100.0%
累積費用割合	38.2%	47.9%	49.6%	49.6%	50.2%	53.2%	53.5%	62.5%	94.5%	96.6%	100.0%	—
平均要介護度	3.74	2.63	1.95	0.00	2.73	2.32	3.17	1.75	1.52	1.26	1.99	2.13

※高利用割合とは、当該パッケージ利用者の中で、支給限度額80%以上の利用者の割合を示す。

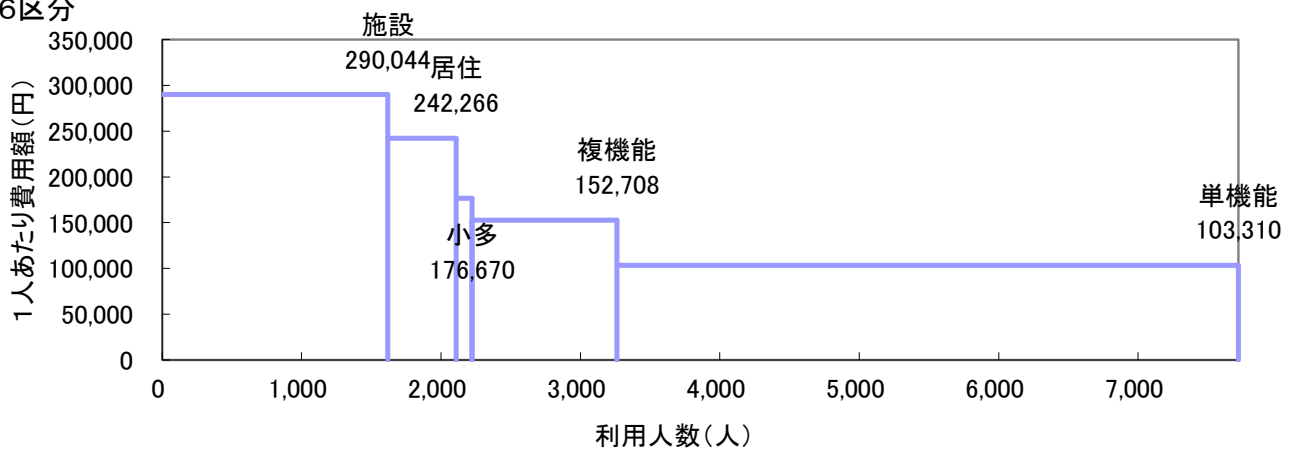


(2) サービスパッケージ6区分・単機能分解8区分

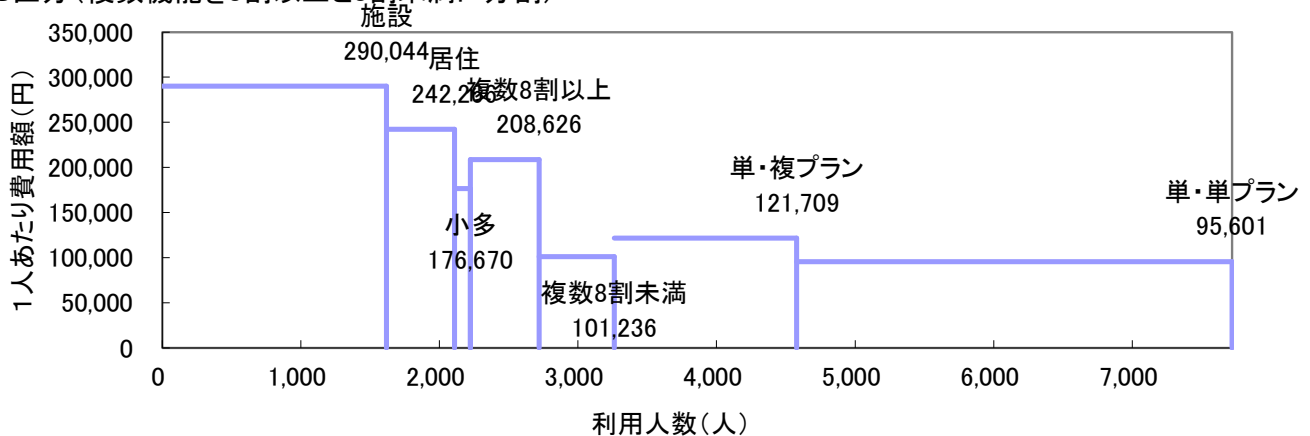
	施設	居住	小規模	定期巡回		複数機能			単機能		全体	
					複数機能	限度額8割以上	限度額8割未満	複数プラン	単数プラン			
人数(人)	1,618	491	114	0	0	1,039	498	541	4,457	1,316	3,141	7,719
利用率	21.0%	6.4%	1.5%	0.0%	0.0%	13.5%	6.5%	7.0%	57.7%	17.0%	40.7%	100.0%
累積利用率	21.0%	27.3%	28.8%	28.8%	—	—	35.3%	42.3%	—	59.3%	100.0%	—
1人あたり費用額(円)	290,044	242,266	176,670	0	0	152,708	208,626	101,236	103,310	121,709	95,601	159,023
指数:全体(100)	182	152	111	0	0	96	131	64	—	77	60	100
支給限度額80%以上利用人数(人)			88	0	0	498	498	0	1,235	392	843	1,429
高利用割合			77.2%	0.0%	0.0%	47.9%	100.0%	0.0%	27.7%	29.8%	26.8%	18.5%
費用総額(千円)	469,291	118,952	20,140	0	0	158,664	103,896	54,768	460,453	160,169	300,284	1,227,500
費用割合	38.2%	9.7%	1.6%	0.0%	0.0%	12.9%	8.5%	4.5%	37.5%	13.0%	24.5%	100.0%
累積費用割合	38.2%	47.9%	49.6%	49.6%	—	—	58.0%	62.5%	—	75.5%	100.0%	—
平均要介護度	3.74	2.63	1.95	0.00	0.00	1.92	2.31	1.56	1.53	1.87	1.39	2.13

※定期巡回の利用者のうち、その他の機能を利用している場合を複数機能利用者として再掲している。

①6区分



②8区分(複数機能を8割以上と8割未満に分割)



## 6-3 要介護度別サービスパッケージ(11区分)利用状況

## (1)要介護度別人数割合

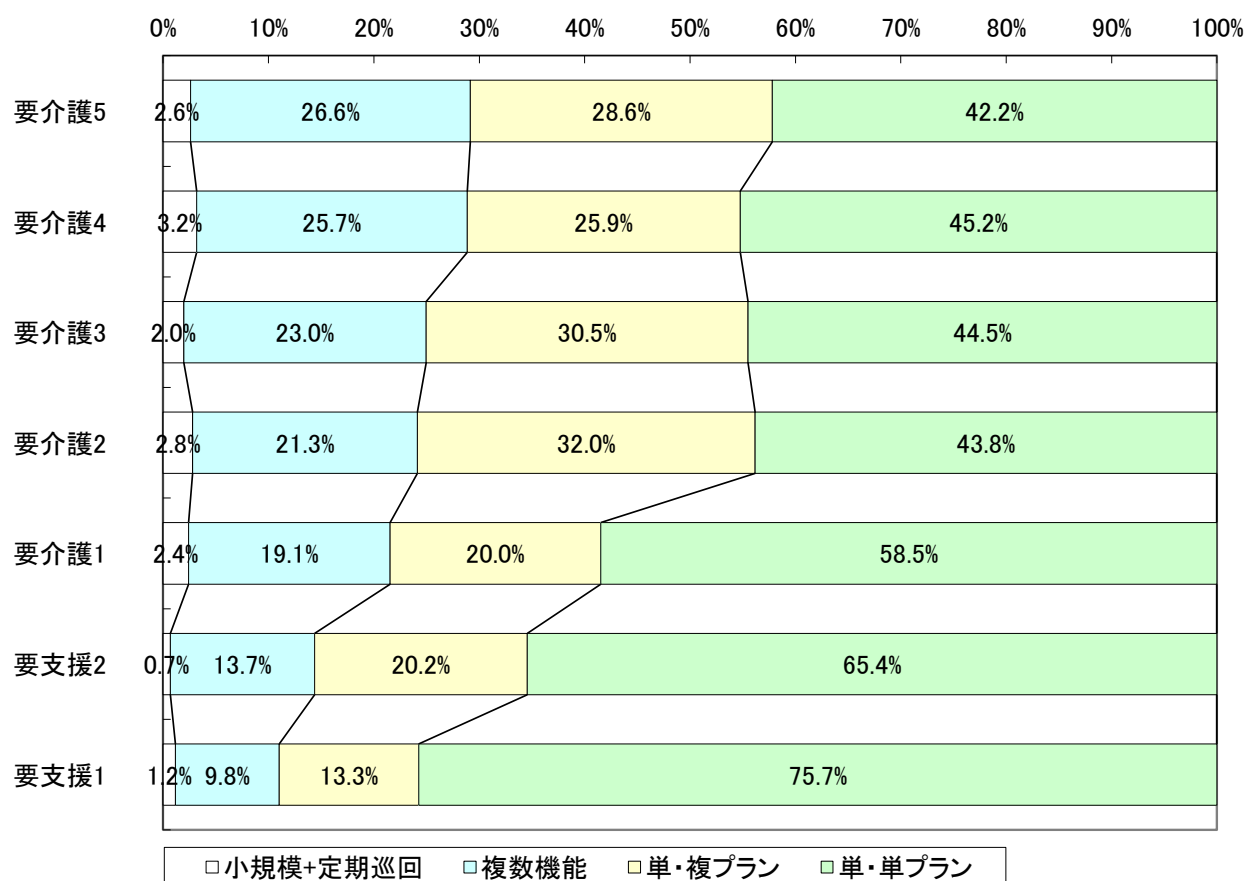
	要介護5		要介護4		要介護3		要介護2		要介護1		要支援2		要支援1		全体	
施設	524	68.9%	480	48.7%	369	30.9%	164	11.8%	81	4.9%	0	0.0%	0	0.0%	1,618	21.0%
居住	44	5.8%	97	9.8%	110	9.2%	122	8.8%	106	6.5%	5	0.6%	7	0.8%	491	6.4%
小規模	5	0.7%	13	1.3%	14	1.2%	31	2.2%	35	2.1%	6	0.7%	10	1.2%	114	1.5%
定期巡回	0	0.0%	0	0.0%	0	0.0%	0	0.0%	0	0.0%	0	0.0%	0	0.0%	0	0.0%
H+D+S	4	0.5%	7	0.7%	7	0.6%	12	0.9%	5	0.3%	1	0.1%	0	0.0%	36	0.5%
D+S	13	1.7%	21	2.1%	54	4.5%	51	3.7%	48	2.9%	9	1.0%	5	0.6%	201	2.6%
H+S	5	0.7%	4	0.4%	5	0.4%	2	0.1%	3	0.2%	1	0.1%	0	0.0%	20	0.3%
H+D	29	3.8%	73	7.4%	99	8.3%	170	12.2%	222	13.5%	111	12.4%	78	9.2%	782	10.1%
Dのみ	87	11.4%	218	22.1%	408	34.1%	688	49.6%	997	60.8%	570	63.6%	543	63.7%	3,511	45.5%
Hのみ	22	2.9%	19	1.9%	34	2.8%	81	5.8%	85	5.2%	118	13.2%	141	16.5%	500	6.5%
その他	27	3.6%	54	5.5%	96	8.0%	67	4.8%	59	3.6%	75	8.4%	68	8.0%	446	5.8%
合計	760	100.0%	986	100.0%	1,196	100.0%	1,388	100.0%	1,641	100.0%	896	100.0%	852	100.0%	7,719	100.0%

## (2)要介護度別1人あたり費用額

	要介護5	要介護4	要介護3	要介護2	要介護1	要支援2	要支援1	全体
施設	313,580	294,712	270,929	265,556	246,778	0	0	290,044
居住	268,812	260,585	248,963	243,827	222,242	157,128	53,121	242,266
小規模	275,352	280,252	259,043	189,473	131,447	95,832	44,444	176,670
定期巡回	0	0	0	0	0	0	0	0
H+D+S	302,588	231,889	239,794	162,128	132,598	106,320	0	200,749
D+S	305,125	249,409	228,442	177,301	130,765	75,468	36,306	187,661
H+S	257,570	237,043	169,930	97,190	121,383	38,230	0	184,122
H+D	292,318	257,937	211,421	152,461	117,727	61,169	37,870	140,709
Dのみ	304,926	250,940	202,564	138,497	99,724	40,237	21,244	111,951
Hのみ	165,372	150,772	79,328	70,808	49,361	30,332	21,780	51,563
その他	186,239	207,405	158,248	76,024	63,033	12,041	6,996	93,299
全体	299,549	269,563	223,508	160,221	115,128	40,616	22,340	159,023

## 6-4 要介護度別の在宅サービスパッケージ利用割合

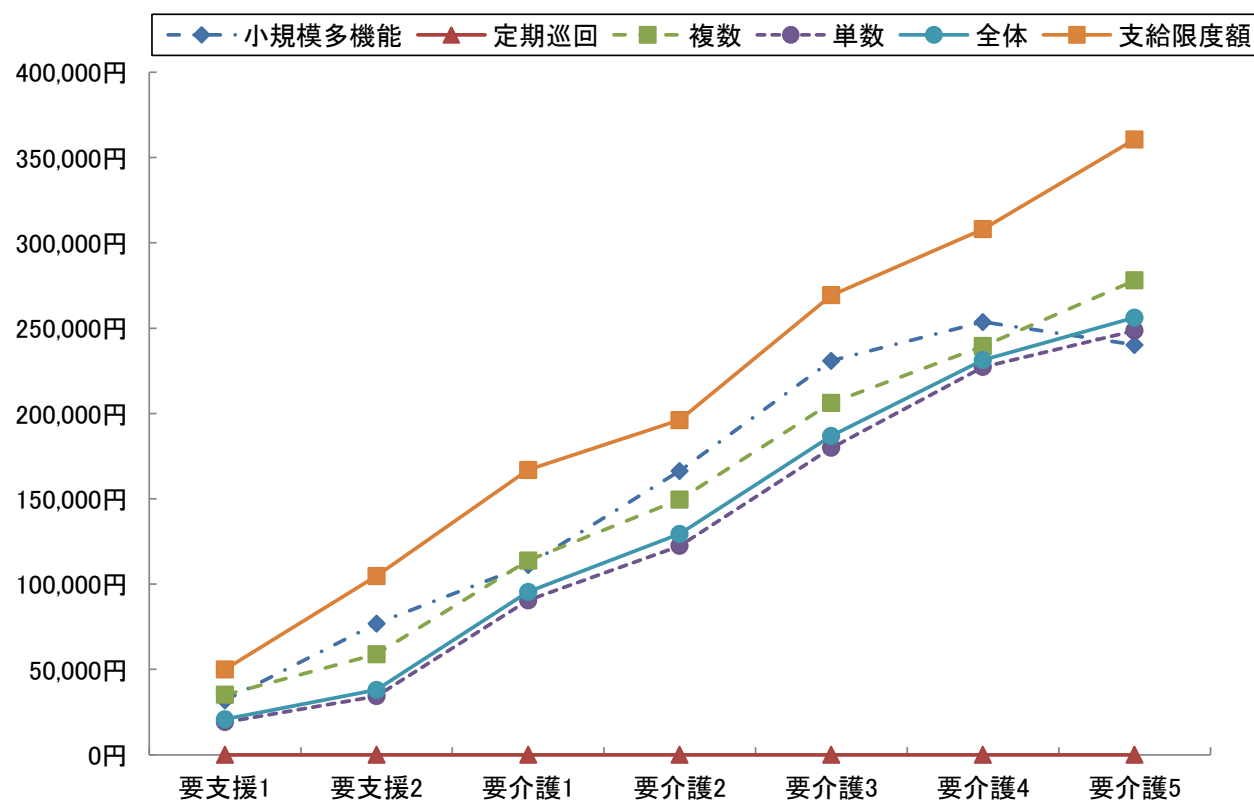
	要介護5	要介護4	要介護3	要介護2	要介護1	要支援2	要支援1	全体
小規模多機能	5 2.6%	13 3.2%	14 2.0%	31 2.8%	35 2.4%	6 0.7%	10 1.2%	114 2.0%
複合型	0 0.0%	0 0.0%	0 0.0%	0 0.0%	0 0.0%	0 0.0%	0 0.0%	0 0.0%
定期巡回・随時 対応訪問介護看護	0 0.0%	0 0.0%	0 0.0%	0 0.0%	0 0.0%	0 0.0%	0 0.0%	0 0.0%
複数	0 0.0%	0 0.0%	0 0.0%	0 0.0%	0 0.0%	0 0.0%	0 0.0%	0 0.0%
複数機能	51 26.6%	105 25.7%	165 23.0%	235 21.3%	278 19.1%	122 13.7%	83 9.8%	1,039 18.5%
単機能	136 70.8%	291 71.1%	538 75.0%	836 75.9%	1,141 78.5%	763 85.6%	752 89.0%	4,457 79.4%
複数プラン	55 28.6%	106 25.9%	219 30.5%	353 32.0%	291 20.0%	180 20.2%	112 13.3%	1,316 23.5%
単数プラン	81 42.2%	185 45.2%	319 44.5%	483 43.8%	850 58.5%	583 65.4%	640 75.7%	3,141 56.0%
合計	192 100.0%	409 100.0%	717 100.0%	1,102 100.0%	1,454 100.0%	891 100.0%	845 100.0%	5,610 100.0%



## 6-5 在宅サービスパッケージ別の1人あたり費用額と対支給限度額比率

	要支援1	要支援2	要介護1	要介護2	要介護3	要介護4	要介護5	全体
支給限度額	50,030	104,730	166,920	196,160	269,310	308,060	360,650	-
小規模多機能	31,859	76,977	111,254	166,368	230,896	253,656	240,210	154,060
	63.7%	73.5%	66.7%	84.8%	85.7%	82.3%	66.6%	77.6%
複合型	0	0	0	0	0	0	0	0
	0.0%	0.0%	0.0%	0.0%	0.0%	0.0%	0.0%	0.0%
定期巡回随時対応 訪問介護看護	0	0	0	0	0	0	0	0
	0.0%	0.0%	0.0%	0.0%	0.0%	0.0%	0.0%	0.0%
複数	0	0	0	0	0	0	0	0
	0.0%	0.0%	0.0%	0.0%	0.0%	0.0%	0.0%	0.0%
複数機能	35,169	58,924	113,901	149,569	206,284	239,556	277,992	144,647
	70.3%	56.3%	68.2%	76.2%	76.6%	77.8%	77.1%	73.5%
単機能	19,174	34,375	90,506	122,401	179,860	227,283	248,632	99,385
	38.3%	32.8%	54.2%	62.4%	66.8%	73.8%	68.9%	58.6%
複数プラン	27,761	43,944	99,241	128,066	176,131	221,055	237,441	121,709
	55.5%	42.0%	59.5%	65.3%	65.4%	71.8%	65.8%	63.1%
単数プラン	18,708	33,461	92,306	126,103	194,239	245,068	273,282	95,601
	37.4%	31.9%	55.3%	64.3%	72.1%	79.6%	75.8%	59.8%
全体	20,895	38,023	95,479	129,432	186,937	231,272	256,212	108,879
	41.8%	36.3%	57.2%	66.0%	69.4%	75.1%	71.0%	62.2%

※下段は対支給限度額比率



## 6-6 訪問介護の利用内容分析

		全体	要介護1	要介護2	要介護3	要介護4	要介護5	
利用 人数	訪問介護利用人数	703	275	215	113	62	38	
	再掲 身体短時間利用	6	1	2	1	1	1	
	〃 夜間早朝利用人数	41	4	5	16	13	3	
	〃 深夜利用人数	4	0	0	0	2	2	
利用 回数	回数 合計	全体	9,734	3,014	2,793	1,729	1,349	849
		身体介護のみ	3,779	427	726	832	1,063	731
		身体介護+生活援助	3,392	1,200	1,272	616	195	109
		生活援助のみ	2,563	1,387	795	281	91	9
		再掲 身体短時間利用	125	12	9	51	52	1
		〃 夜間早朝利用	1,135	43	132	397	454	109
		〃 深夜利用	114	0	0	0	60	54
	平均 回数	全体	13.8	11.0	13.0	15.3	21.8	22.3
		身体介護のみ	5.4	1.6	3.4	7.4	17.1	19.2
		身体介護+生活援助	4.8	4.4	5.9	5.5	3.1	2.9
		生活援助のみ	3.6	5.0	3.7	2.5	1.5	0.2
		再掲 身体短時間利用	20.8	12.0	4.5	51.0	52.0	1.0
		〃 夜間早朝利用	27.7	10.8	26.4	24.8	34.9	36.3
〃 深夜利用	28.5	0.0	0.0	0.0	30.0	27.0		
費用 額	費用 額	全体	26,434,500	7,581,720	7,724,650	4,678,270	3,574,500	2,875,360
		身体介護	14,300,040	2,010,270	3,479,370	3,096,220	3,018,040	2,696,140
		生活援助	12,134,460	5,571,450	4,245,280	1,582,050	556,460	179,220
	構成 比	全体	100.0%	100.0%	100.0%	100.0%	100.0%	100.0%
		身体介護	54.1%	26.5%	45.0%	66.2%	84.4%	93.8%
		生活援助	45.9%	73.5%	55.0%	33.8%	15.6%	6.2%

※通院等乗降介助及びその他加算は、利用回数・費用額の算出対象外とする。また、身体短時間利用は身体介護の20分未満利用を示す。

<身体介護と生活援助の費用割合>

