

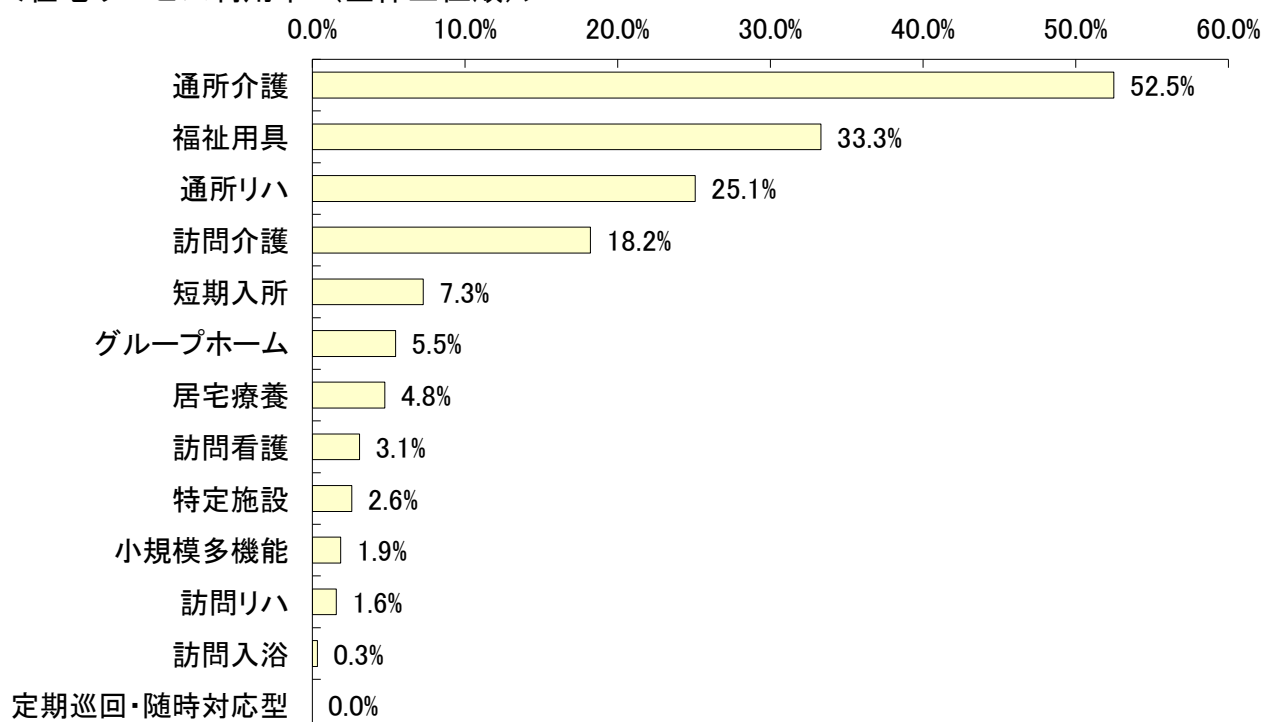
5 在宅サービスの利用状況

5-1 在宅サービス種類別の利用人数

サービス名		予防給付 (人)	利用率	介護給付 (人)	利用率	全体 (人)	利用率	平均 要介護度
訪問	訪問介護	409	23.4%	703	16.1%	1,112	18.2%	1.47
	夜間訪問	0	0.0%	0	0.0%	0	0.0%	0.00
	訪問入浴	0	0.0%	21	0.5%	21	0.3%	4.52
	訪問看護	32	1.8%	157	3.6%	189	3.1%	2.33
	訪問リハ	18	1.0%	78	1.8%	96	1.6%	2.28
	居宅療養	21	1.2%	269	6.2%	290	4.8%	2.72
通所	通所介護	778	44.5%	2,425	55.7%	3,203	52.5%	1.76
	認知症デイ	11	0.6%	173	4.0%	184	3.0%	2.36
	通所リハ	540	30.9%	991	22.8%	1,531	25.1%	1.35
短期	短期入所	21	1.2%	423	9.7%	444	7.3%	2.69
	生活介護	9	0.5%	323	7.4%	332	5.4%	2.70
	療養介護	13	0.7%	100	2.3%	113	1.9%	2.64
福祉用具		478	27.3%	1,555	35.7%	2,033	33.3%	1.96
居宅包括	定期巡回・随時対応型	0	0.0%	0	0.0%	0	0.0%	0.00
	小規模多機能	16	0.9%	98	2.3%	114	1.9%	1.95
	複合型サービス	0	0.0%	0	0.0%	0	0.0%	0.00
居住	グループホーム	2	0.1%	331	7.6%	333	5.5%	2.65
	特定施設	10	0.6%	148	3.4%	158	2.6%	2.60
	小規模特定施設	0	0.0%	69	1.6%	69	1.1%	3.10
合計(延べ人数)		2,325	133.0%	7,199	165.4%	9,524	156.1%	-
合計		1,748	100.0%	4,353	100.0%	6,101	100.0%	1.70
予防・介護給付割合			28.7%		71.3%		100.0%	-

※訪問介護は、夜間訪問介護利用者数を含む

<在宅サービス利用率（全体上位順）>

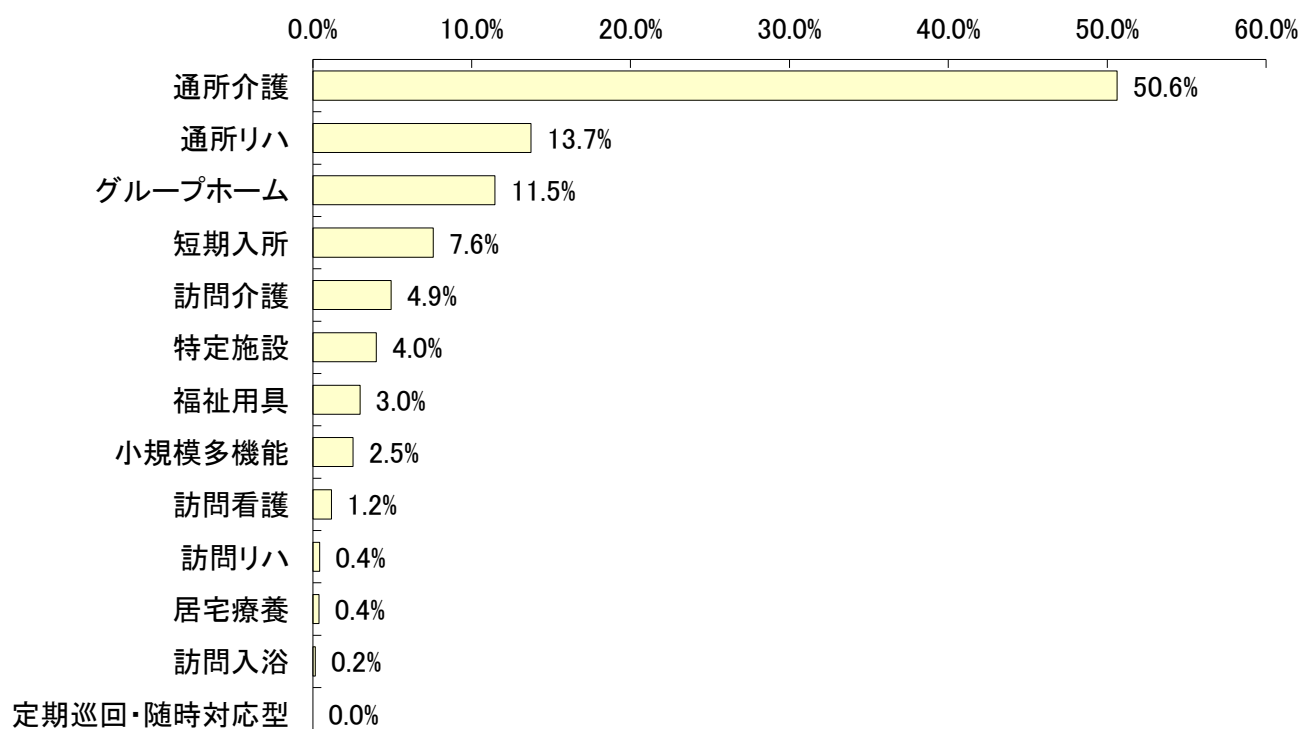


5-2 在宅サービス種類別の費用額

サービス名		予防給付 (千円)	費用 割合	介護給付 (千円)	費用 割合	全 体 (千円)	費用 割合	1人あたり 費用額
訪問	訪問介護	8,264	14.9%	29,013	4.1%	37,277	4.9%	33,522
	夜間訪問	0	0.0%	0	0.0%	0	0.0%	0
	訪問入浴	0	0.0%	1,250	0.2%	1,250	0.2%	59,506
	訪問看護	956	1.7%	7,861	1.1%	8,818	1.2%	46,655
	訪問リハ	618	1.1%	2,705	0.4%	3,324	0.4%	34,621
	居宅療養	167	0.3%	2,841	0.4%	3,008	0.4%	10,372
通所	通所介護	21,764	39.3%	361,361	51.5%	383,124	50.6%	119,614
	認知症デイ	493	0.9%	27,690	3.9%	28,183	3.7%	153,170
	通所リハ	17,614	31.8%	86,369	12.3%	103,983	13.7%	67,918
短期	短期入所	880	1.6%	56,413	8.0%	57,293	7.6%	129,038
	生活介護	279	0.5%	45,570	6.5%	45,849	6.1%	138,100
	療養介護	601	1.1%	10,843	1.5%	11,444	1.5%	101,272
福祉用具		3,121	5.6%	19,349	2.8%	22,470	3.0%	11,053
居宅 包括	定期巡回・随時対応型	0	0.0%	0	0.0%	0	0.0%	0
	小規模多機能	884	1.6%	18,287	2.6%	19,171	2.5%	168,166
	複合型サービス	0	0.0%	0	0.0%	0	0.0%	0
居住	グループホーム	496	0.9%	86,302	12.3%	86,799	11.5%	260,657
	特定施設	661	1.2%	29,631	4.2%	30,292	4.0%	191,723
	小規模特定施設	0	0.0%	14,588	2.1%	14,588	1.9%	211,425
合 計		55,425	100.0%	701,383	100.0%	756,808	100.0%	124,047
予防・介護給付割合			7.3%		92.7%		100.0%	-

※訪問介護は、夜間訪問介護費用額を含む

<在宅サービス費用割合（全体上位順）>

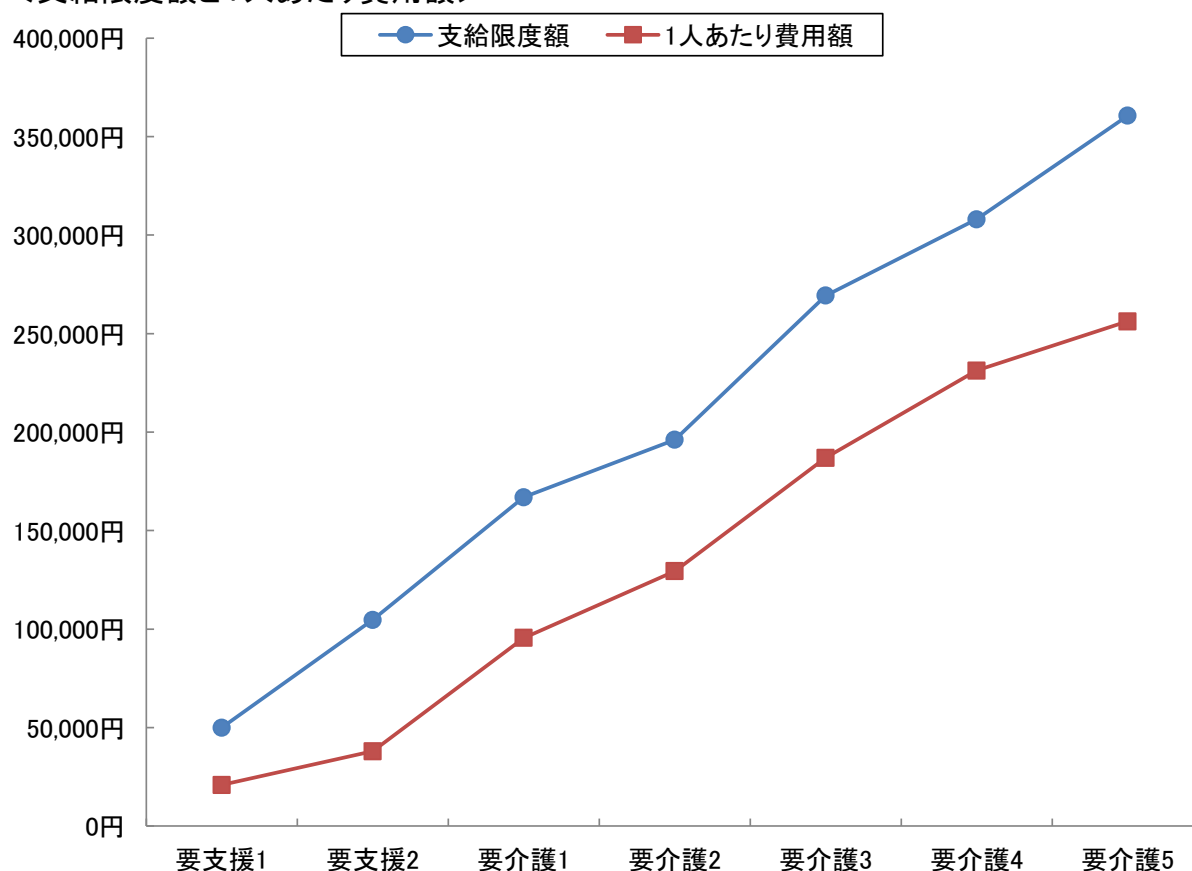


5-3 要介護度別在宅(居住除く)利用者の対支給限度額比率

要介護度	人数 (人) A	費用総額 (千円) B	1人あたり 費用額(円) C(B/A)	支給限度額 (円) D	対支給限度額 比率 C/D
要支援1	844	17,657	20,920	50,030	41.8%
要支援2	891	33,878	38,023	104,730	36.3%
要介護1	1,453	138,826	95,544	166,920	57.2%
要介護2	1,102	142,634	129,432	196,160	66.0%
要介護3	717	134,034	186,937	269,310	69.4%
要介護4	409	94,590	231,272	308,060	75.1%
要介護5	192	49,193	256,212	360,650	71.0%
軽度	1,735	51,535	29,703	-	38.0%
中・重度	3,873	559,276	144,404	-	66.0%
全体	5,608	610,811	108,918	-	62.2%

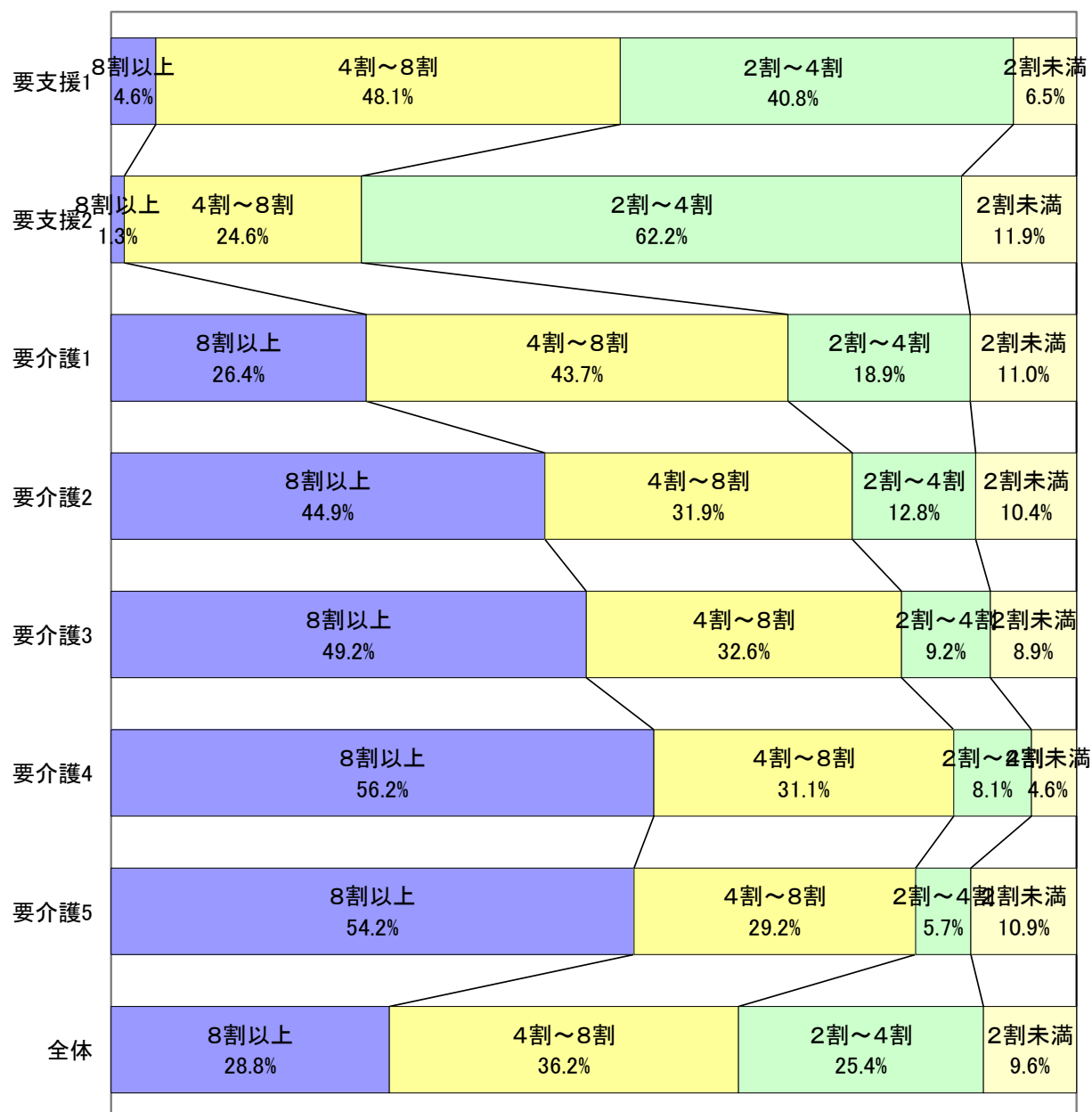
※対象となるサービスは、訪問介護、訪問入浴、訪問看護、訪問リハ、通所介護、通所リハ、福祉用具、短期入所、夜間訪問、認知症デイ、小規模多機能、GH短期の12種類

＜支給限度額と1人あたり費用額＞



5-4 対支給限度額比率区別の利用割合

対支給限度額 比率の区分	要支援1	要支援2	要介護1	要介護2	要介護3	要介護4	要介護5	全体
8割以上	39	12	384	495	353	230	104	1,617
	4.6%	1.3%	26.4%	44.9%	49.2%	56.2%	54.2%	28.8%
4～8割	406	219	635	351	234	127	56	2,028
	48.1%	24.6%	43.7%	31.9%	32.6%	31.1%	29.2%	36.2%
2～4割	344	554	274	141	66	33	11	1,423
	40.8%	62.2%	18.9%	12.8%	9.2%	8.1%	5.7%	25.4%
2割未満	55	106	160	115	64	19	21	540
	6.5%	11.9%	11.0%	10.4%	8.9%	4.6%	10.9%	9.6%
合計	844	891	1,453	1,102	717	409	192	5,608
	100.0%	100.0%	100.0%	100.0%	100.0%	100.0%	100.0%	100.0%

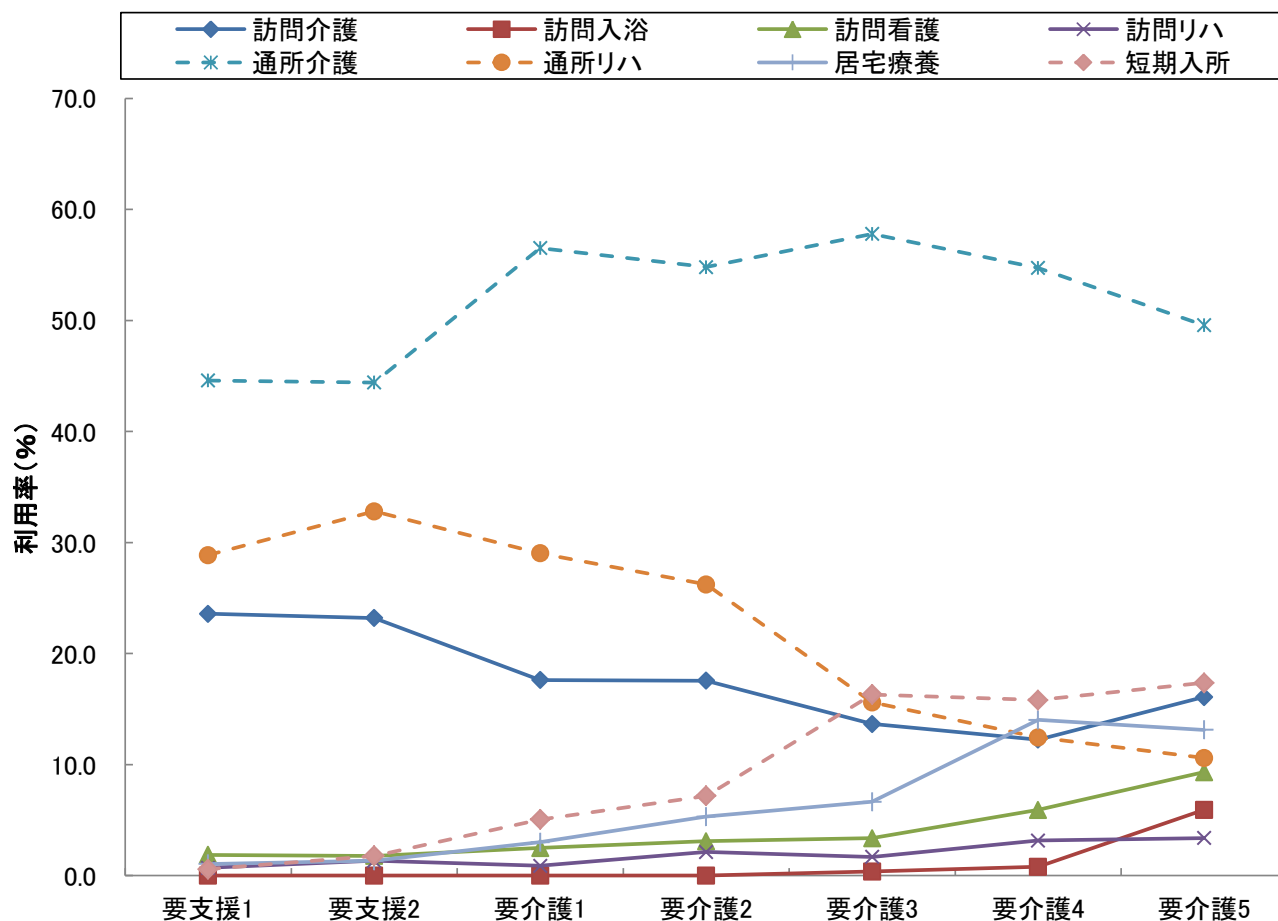


5-5 要介護度別の在宅サービス利用率

サービス名	全体		要支援1		要支援2		要介護1		要介護2		要介護3		要介護4		要介護5	
	利用人数(人)	利用率(%)	利用人数(人)	利用率(%)	利用人数(人)	利用率(%)	利用人数(人)	利用率(%)	利用人数(人)	利用率(%)	利用人数(人)	利用率(%)	利用人数(人)	利用率(%)	利用人数(人)	利用率(%)
訪問介護	1,112	18.2	201	23.6	208	23.2	275	17.6	215	17.6	113	13.7	62	12.3	38	16.1
訪問入浴	21	0.3	0	0.0	0	0.0	0	0.0	0	0.0	3	0.4	4	0.8	14	5.9
訪問看護	189	3.1	16	1.9	16	1.8	39	2.5	38	3.1	28	3.4	30	5.9	22	9.3
訪問リハ	96	1.6	6	0.7	12	1.3	14	0.9	26	2.1	14	1.7	16	3.2	8	3.4
居宅療養	290	4.8	9	1.1	12	1.3	47	3.0	65	5.3	55	6.7	71	14.0	31	13.1
通所介護	3,203	52.5	380	44.6	398	44.4	882	56.5	671	54.8	478	57.8	277	54.7	117	49.6
通所リハ	1,531	25.1	246	28.9	294	32.8	453	29.0	321	26.2	129	15.6	63	12.5	25	10.6
短期入所	444	7.3	5	0.6	16	1.8	79	5.1	88	7.2	135	16.3	80	15.8	41	17.4
福祉用具	2,033	33.3	187	21.9	291	32.5	381	24.4	521	42.6	339	41.0	206	40.7	108	45.8
定期巡回	0	0.0	0	0.0	0	0.0	0	0.0	0	0.0	0	0.0	0	0.0	0	0.0
小規模多機能	114	1.9	10	1.2	6	0.7	35	2.2	31	2.5	14	1.7	13	2.6	5	2.1
グループホーム	333	5.5	0	0.0	2	0.2	71	4.6	88	7.2	80	9.7	66	13.0	26	11.0
特定施設	158	2.6	7	0.8	3	0.3	35	2.2	34	2.8	30	3.6	31	6.1	18	7.6
実人数	6,101	-	852	-	896	-	1,560	-	1,224	-	827	-	506	-	236	-

※地域密着型サービスは、以下のように分類し集計している

夜間訪問介護→訪問介護、認知症デイ→通所介護、小規模多機能及び複合型サービス→小規模多機能、小規模特定施設→特定施設
地域密着グループホーム短期利用及び特定施設短期利用→短期入所



5-6 要介護度別の在宅サービス利用水準

サービス名	全体		要支援1		要支援2		要介護1		要介護2		要介護3		要介護4		要介護5	
	1人あたり費用額(円)	平均利用日数(日)	1人あたり費用額(円)	平均利用日数(日)	1人あたり費用額(円)	平均利用日数(日)	1人あたり費用額(円)	平均利用日数(日)	1人あたり費用額(円)	平均利用日数(日)	1人あたり費用額(円)	平均利用日数(日)	1人あたり費用額(円)	平均利用日数(日)	1人あたり費用額(円)	平均利用日数(日)
訪問介護	33,522	9.6	17,849	5.7	22,482	7.1	30,158	10.3	40,441	11.8	45,146	12.0	62,049	13.0	80,946	13.2
訪問入浴	59,506	4.7	0	0.0	0	0.0	0	0.0	0	0.0	72,167	5.7	57,315	4.5	57,419	4.5
訪問看護	46,655	7.1	28,053	4.2	31,724	4.8	41,442	6.6	47,390	6.6	47,280	7.1	59,417	9.1	60,815	9.6
訪問リハ	34,621	5.8	32,340	5.5	35,370	5.8	35,549	5.6	30,786	5.5	32,790	5.2	39,272	6.8	39,950	6.4
居宅療養	10,372	2.5	7,270	2.2	8,427	1.8	11,289	2.5	11,368	2.7	8,699	2.4	10,934	2.6	10,221	2.6
通所介護	119,614	14.5	19,065	4.0	36,480	7.6	99,595	14.2	131,453	16.2	188,611	20.1	229,917	22.1	268,974	22.8
通所リハ	67,918	8.8	21,872	4.4	41,611	7.8	74,394	9.8	89,596	10.4	107,254	10.6	111,122	10.0	122,886	9.6
短期入所	129,038	15.0	16,966	2.2	49,706	7.4	75,891	10.7	99,052	12.3	147,304	17.4	178,928	19.2	182,943	17.2
定期巡回	0	0.0	0	0.0	0	0.0	0	0.0	0	0.0	0	0.0	0	0.0	0	0.0
小規模多機能	168,166	21.5	44,444	16.6	73,222	18.0	128,812	22.0	181,096	22.0	252,197	24.5	256,784	22.9	259,152	16.8
グループホーム	260,657	29.4	0	0.0	248,225	30.0	246,163	29.4	260,129	29.8	260,872	28.9	271,544	29.3	274,675	29.2
特定施設	191,723	28.4	53,121	26.1	96,397	29.0	164,627	28.6	189,734	29.4	205,765	28.5	215,381	27.2	253,806	29.2
水準平均	124,276	15.8	22,340	5.0	40,616	8.2	108,293	16.0	146,108	18.5	202,349	22.5	245,707	25.2	268,397	25.0

※地域密着型サービスは、以下のように分類し集計している

夜間訪問介護→訪問介護、認知症デイ→通所介護、小規模多機能及び複合型サービス→小規模多機能、小規模特定施設→特定施設
 地域密着グループホーム短期利用及び特定施設短期利用→短期入所

