

6 サービスパッケージによる利用状況

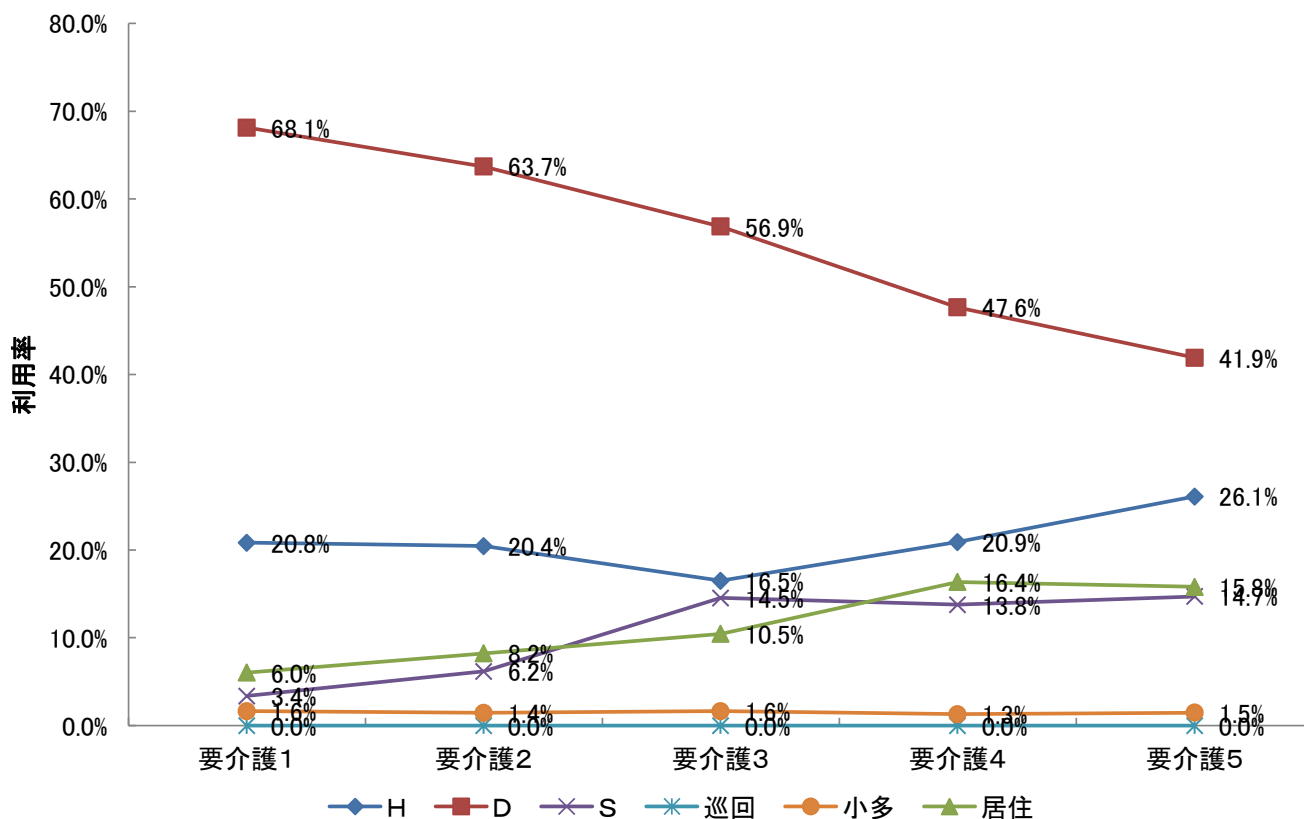
6-1 要介護度別の在宅サービス機能別利用率

在宅サービスを機能に注目して、以下の6つに分類した。福祉用具貸与は(その他)とする。

- ①訪問型サービス(訪問介護、夜間訪問介護、訪問入浴、訪問看護、訪問リハビリ、居宅療養管理指導)【Hと表記】
- ②通所型サービス(通所介護、通所リハビリ)【Dと表記】
- ③短期入所型サービス(短期入所生活介護、短期入所生活リハビリ)【Sと表記】
- ④定期巡回型サービス(定期巡回・随時対応型訪問介護)【巡回と表記】
- ⑤小規模多機能型(小規模多機能居宅介護、複合型サービス)【小多と表記】
- ⑥居住型サービス(特定施設入居者生活介護・認知症対応型共同生活介護)【居住と表記】

} 包括払い

		全体	要支援1	要支援2	要介護1	要介護2	要介護3	要介護4	要介護5
人数	H	1,515	217	229	397	311	161	129	71
	D	4,534	613	691	1,298	969	555	294	114
	S	435	4	6	64	94	142	85	40
	巡回	0	0	0	0	0	0	0	0
	小多	93	4	8	31	22	16	8	4
	居住	498	3	9	115	125	102	101	43
	合計	7,075	841	943	1,905	1,521	976	617	272
利用率	H	21.4%	25.8%	24.3%	20.8%	20.4%	16.5%	20.9%	26.1%
	D	64.1%	72.9%	73.3%	68.1%	63.7%	56.9%	47.6%	41.9%
	S	6.1%	0.5%	0.6%	3.4%	6.2%	14.5%	13.8%	14.7%
	巡回	0.0%	0.0%	0.0%	0.0%	0.0%	0.0%	0.0%	0.0%
	小多	1.3%	0.5%	0.8%	1.6%	1.4%	1.6%	1.3%	1.5%
	居住	7.0%	0.4%	1.0%	6.0%	8.2%	10.5%	16.4%	15.8%
	合計	100.0%	100.0%	100.0%	100.0%	100.0%	100.0%	100.0%	100.0%



6-2 サービスパッケージによる介護費用構造

サービスパッケージとは、在宅サービス機能の組み合わせにより、サービス利用の実態を把握するものである。

1 サービスパッケージ11区分

サービス機能の組み合わせからサービス利用の形態を、①施設、②居住型、③小規模多機能型、④定期巡回型、⑤H+D+S、⑥D+S、⑦H+S、⑧H+D、⑨Dのみ、⑩Hのみ、⑪その他（「Sのみ」を含む）の11種類に区分したものを基本のサービスパッケージとする。

2 サービスパッケージ6区分

⑤-⑧を「複数機能」、⑨-⑪を「単機能」に集約し、サービスパッケージ6区分としている。

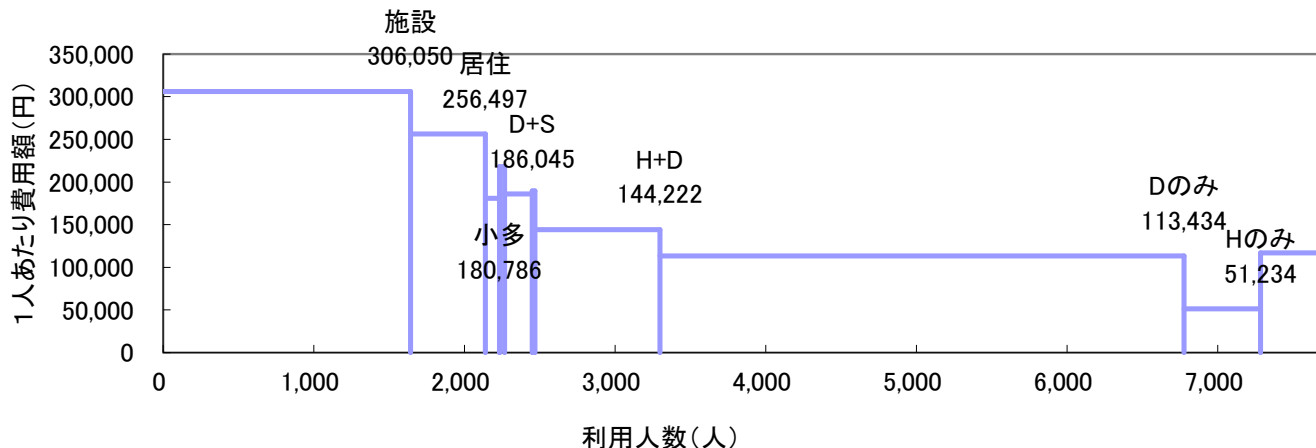
3 機能の分解による8区分

「複数機能」の中で支給限度額80%以上と未満の利用者を分解し、「単機能」の中で2種類以上のサービスを利用している場合（訪問介護と訪問看護、通所介護と通所リハ等）を「複数プラン(複プラン)」とし、それ以外の単一サービスのみを利用する場合（訪問介護のみ等）を「単数プラン(単プラン)」と区分し、単機能分解8区分としている。

(1) サービスパッケージ11区分

	施設	居住	小規模多機能	定期巡回	H+D+S	D+S	H+S	H+D	Dのみ	Hのみ	その他	全体
人数(人)	1,642	498	93	0	33	185	17	830	3,478	509	429	7,714
利用率	21.3%	6.5%	1.2%	0.0%	0.4%	2.4%	0.2%	10.8%	45.1%	6.6%	5.6%	100.0%
累積利用率	21.3%	27.7%	28.9%	28.9%	29.4%	31.8%	32.0%	42.8%	87.8%	94.4%	100.0%	—
1人あたり費用額(円)	306,050	256,497	180,786	0	217,887	186,045	189,696	144,222	113,434	51,234	117,119	166,252
指数:全体(100)	184	154	109	0	131	112	114	87	68	31	70	100
支給限度額80%以上利用人数(人)			67	0	21	120	6	411	1,053	37	169	3,861
高利用割合			72.0%	0.0%	63.6%	64.9%	35.3%	49.5%	30.3%	7.3%	39.4%	50.1%
費用総額(千円)	502,534	127,735	16,813	0	7,190	34,418	3,225	119,704	394,522	26,078	50,244	1,282,464
費用割合	39.2%	10.0%	1.3%	0.0%	0.6%	2.7%	0.3%	9.3%	30.8%	2.0%	3.9%	100.0%
累積費用割合	39.2%	49.1%	50.5%	50.5%	51.0%	53.7%	54.0%	63.3%	94.0%	96.1%	100.0%	—
平均要介護度	3.77	2.60	1.93	0.00	2.98	2.25	3.24	1.73	1.49	1.19	2.19	2.12

※高利用割合とは、当該パッケージ利用者の中で、支給限度額80%以上の利用者の割合を示す。

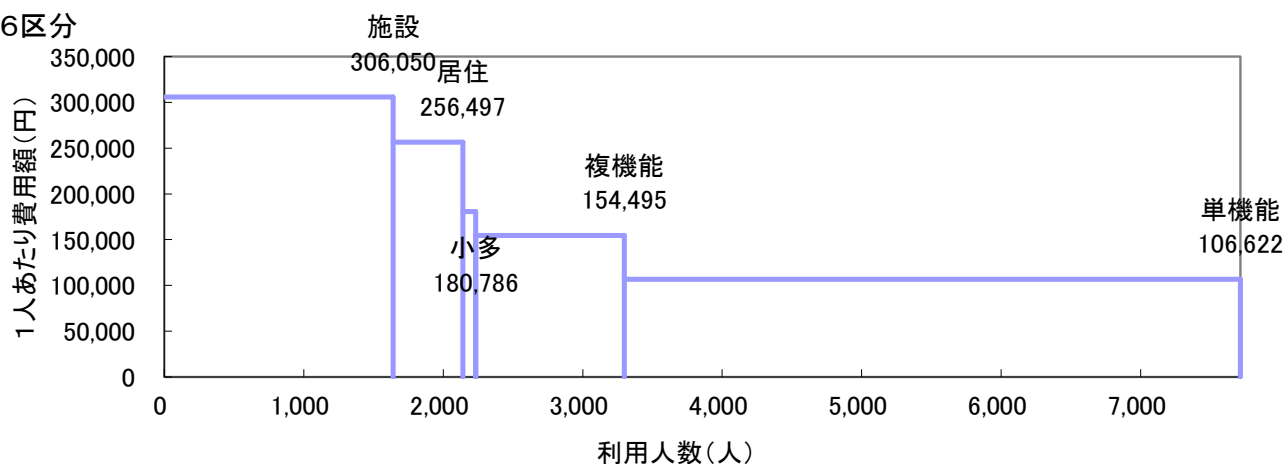


(2) サービスパッケージ6区分・単機能分解8区分

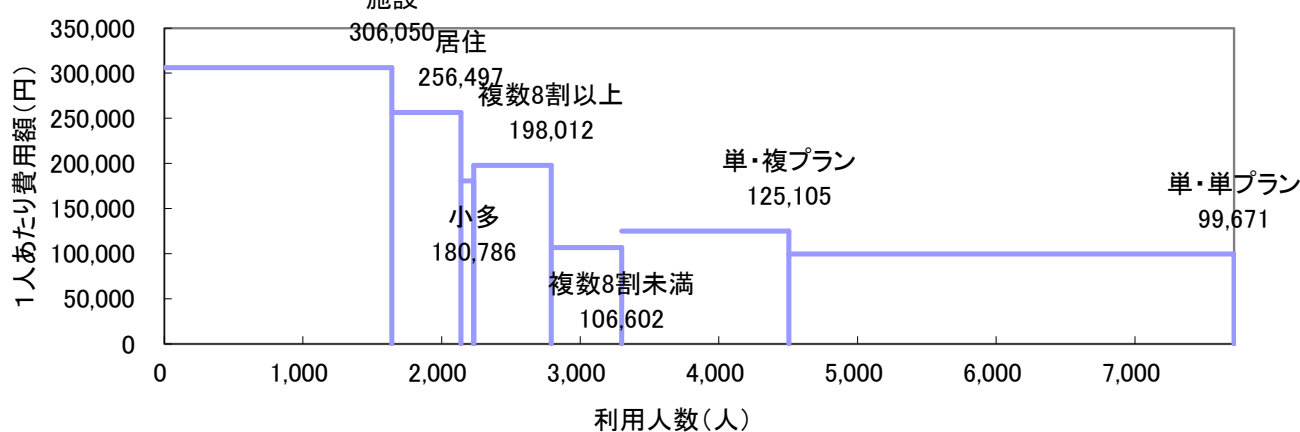
	施設	居住	小規模	定期巡回		複数機能			単機能		全体	
					複数機能	限度額8割以上	限度額8割未満	複数プラン	単数プラン			
人数(人)	1,642	498	93	0	0	1,065	558	507	4,416	1,207	3,209	7,714
利用率	21.3%	6.5%	1.2%	0.0%	0.0%	13.8%	7.2%	6.6%	57.2%	15.6%	41.6%	100.0%
累積利用率	21.3%	27.7%	28.9%	28.9%	—	—	36.2%	42.8%	—	58.4%	100.0%	—
1人あたり費用額(円)	306,050	256,497	180,786	0	0	154,495	198,012	106,602	106,622	125,105	99,671	166,252
指数:全体(100)	184	154	109	0	0	93	119	64	—	75	60	100
支給限度額80%以上利用人数(人)			67	0	0	558	558	0	1,259	358	901	1,526
高利用割合			72.0%	0.0%	0.0%	52.4%	100.0%	0.0%	28.5%	29.7%	28.1%	19.8%
費用総額(千円)	502,534	127,735	16,813	0	0	164,538	110,491	54,047	470,844	151,001	319,843	1,282,464
費用割合	39.2%	10.0%	1.3%	0.0%	0.0%	12.8%	8.6%	4.2%	36.7%	11.8%	24.9%	100.0%
累積費用割合	39.2%	49.1%	50.5%	50.5%	—	—	59.1%	63.3%	—	75.1%	100.0%	—
平均要介護度	3.77	2.60	1.93	0.00	0.00	1.89	2.09	1.67	1.52	1.92	1.37	2.12

※定期巡回の利用者のうち、その他の機能を利用している場合を複数機能利用者として再掲している。

①6区分



②8区分(複数機能を8割以上と8割未満に分割)



6-3 要介護度別サービスパッケージ(11区分)利用状況

(1)要介護度別人数割合

	要介護5		要介護4		要介護3		要介護2		要介護1		要支援2		要支援1		全体	
施設	549	72.4%	489	50.2%	357	30.5%	172	11.9%	75	4.5%	0	0.0%	0	0.0%	1,642	21.3%
居住	43	5.7%	101	10.4%	102	8.7%	125	8.7%	115	6.9%	9	1.0%	3	0.4%	498	6.5%
小規模	4	0.5%	8	0.8%	16	1.4%	22	1.5%	31	1.9%	8	0.9%	4	0.5%	93	1.2%
定期巡回	0	0.0%	0	0.0%	0	0.0%	0	0.0%	0	0.0%	0	0.0%	0	0.0%	0	0.0%
H+D+S	6	0.8%	8	0.8%	6	0.5%	6	0.4%	6	0.4%	1	0.1%	0	0.0%	33	0.4%
D+S	7	0.9%	18	1.8%	48	4.1%	59	4.1%	45	2.7%	5	0.6%	3	0.4%	185	2.4%
H+S	4	0.5%	4	0.4%	4	0.3%	2	0.1%	3	0.2%	0	0.0%	0	0.0%	17	0.2%
H+D	32	4.2%	71	7.3%	98	8.4%	183	12.7%	268	16.2%	101	11.4%	77	9.3%	830	10.8%
Dのみ	69	9.1%	196	20.1%	401	34.2%	720	49.9%	977	59.0%	582	65.8%	533	64.4%	3,478	45.1%
Hのみ	14	1.8%	17	1.7%	33	2.8%	87	6.0%	95	5.7%	123	13.9%	140	16.9%	509	6.6%
その他	30	4.0%	62	6.4%	107	9.1%	66	4.6%	41	2.5%	55	6.2%	68	8.2%	429	5.6%
合計	758	100.0%	974	100.0%	1,172	100.0%	1,442	100.0%	1,656	100.0%	884	100.0%	828	100.0%	7,714	100.0%

(2)要介護度別1人あたり費用額

	要介護5	要介護4	要介護3	要介護2	要介護1	要支援2	要支援1	全体
施設	336,428	308,128	286,165	269,089	249,551	0	0	306,050
居住	285,651	271,820	263,924	261,265	234,688	138,060	62,833	256,497
小規模	336,070	288,240	253,771	186,042	131,649	91,008	50,115	180,786
定期巡回	0	0	0	0	0	0	0	0
H+D+S	315,902	236,058	233,308	183,072	133,655	106,190	0	217,887
D+S	321,227	262,217	225,982	166,346	138,128	89,188	42,187	186,045
H+S	214,180	266,370	163,615	133,010	127,387	0	0	189,696
H+D	306,958	253,235	213,248	157,100	118,608	71,694	41,899	144,222
Dのみ	286,803	253,939	210,911	139,898	99,037	50,127	25,752	113,434
Hのみ	196,685	160,799	89,607	78,673	42,091	32,567	19,892	51,234
その他	236,516	231,560	197,926	83,512	28,702	7,971	7,155	117,119
全体	320,301	280,236	235,198	163,693	115,282	49,075	25,047	166,252

6-4 要介護度別の在宅サービスパッケージ利用割合

	要介護5	要介護4	要介護3	要介護2	要介護1	要支援2	要支援1	全体
小規模多機能	4 2.4%	8 2.1%	16 2.2%	22 1.9%	31 2.1%	8 0.9%	4 0.5%	93 1.7%
複合型	0 0.0%	0 0.0%	0 0.0%	0 0.0%	0 0.0%	0 0.0%	0 0.0%	0 0.0%
定期巡回・随時 対応訪問介護看護	0 0.0%	0 0.0%	0 0.0%	0 0.0%	0 0.0%	0 0.0%	0 0.0%	0 0.0%
複数	0 0.0%	0 0.0%	0 0.0%	0 0.0%	0 0.0%	0 0.0%	0 0.0%	0 0.0%
複数機能	49 29.5%	101 26.3%	156 21.9%	250 21.8%	322 22.0%	107 12.2%	80 9.7%	1,065 19.1%
単機能	113 68.1%	275 71.6%	541 75.9%	873 76.2%	1,113 75.9%	760 86.9%	741 89.8%	4,416 79.2%
複数プラン	45 27.1%	114 29.7%	199 27.9%	347 30.3%	254 17.3%	173 19.8%	75 9.1%	1,207 21.7%
単数プラン	68 41.0%	161 41.9%	342 48.0%	526 45.9%	859 58.6%	587 67.1%	666 80.7%	3,209 57.6%
合計	166 100.0%	384 100.0%	713 100.0%	1,145 100.0%	1,466 100.0%	875 100.0%	825 100.0%	5,574 100.0%

