

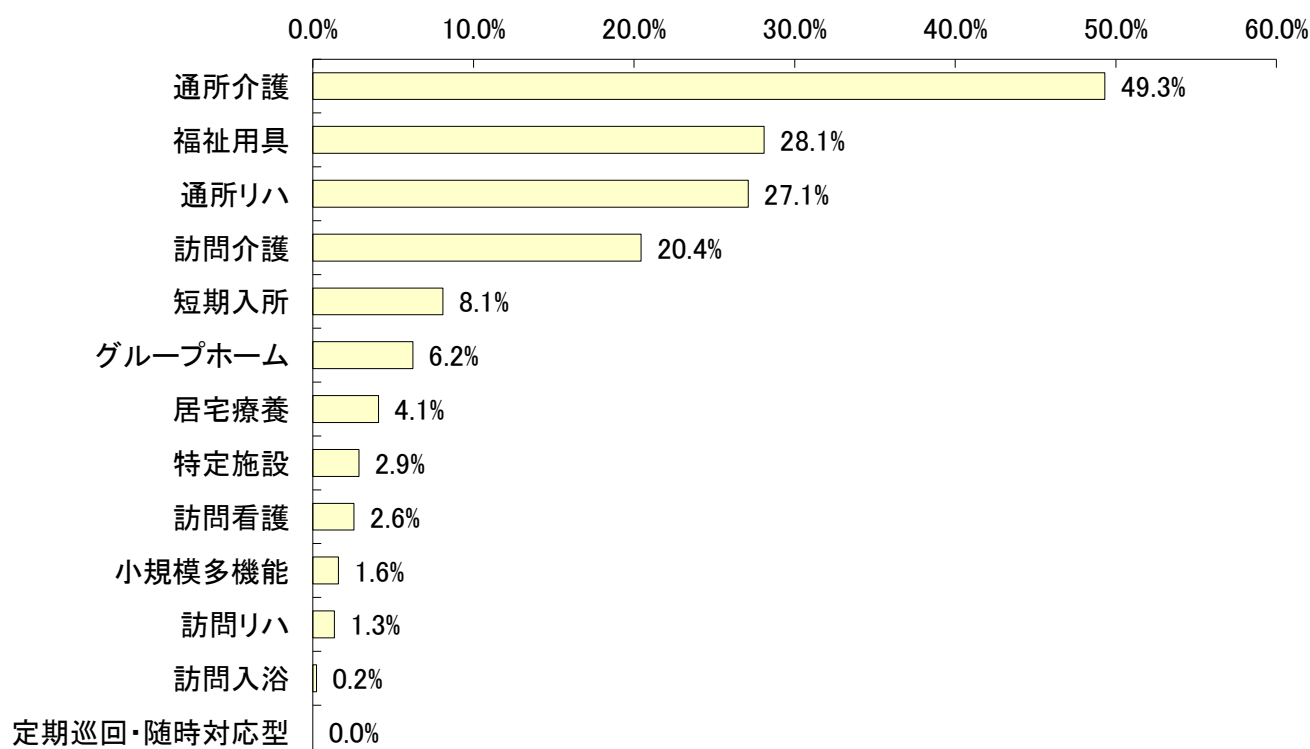
5 在宅サービスの利用状況

5-1 在宅サービス種類別の利用人数

サービス名		予防給付 (人)	利用率	介護給付 (人)	利用率	全体 (人)	利用率	平均 要介護度
訪問	訪問介護	422	24.6%	735	18.6%	1,157	20.4%	1.41
	夜間訪問	0	0.0%	0	0.0%	0	0.0%	0.00
	訪問入浴	0	0.0%	13	0.3%	13	0.2%	3.77
	訪問看護	16	0.9%	129	3.3%	145	2.6%	2.27
	訪問リハ	16	0.9%	60	1.5%	76	1.3%	2.37
	居宅療養	9	0.5%	222	5.6%	231	4.1%	2.65
通所	通所介護	772	45.0%	2,019	51.2%	2,791	49.3%	1.61
	認知症デイ	5	0.3%	139	3.5%	144	2.5%	2.31
	通所リハ	560	32.6%	974	24.7%	1,534	27.1%	1.33
短期	短期入所	16	0.9%	442	11.2%	458	8.1%	2.79
	生活介護	7	0.4%	318	8.1%	325	5.7%	2.78
	療養介護	9	0.5%	124	3.1%	133	2.3%	2.81
福祉用具		294	17.1%	1,296	32.9%	1,590	28.1%	2.17
居宅 包括	定期巡回・随時対応型	0	0.0%	0	0.0%	0	0.0%	0.00
	小規模多機能	10	0.6%	80	2.0%	90	1.6%	2.04
	複合型サービス	0	0.0%	0	0.0%	0	0.0%	0.00
居住	グループホーム	2	0.1%	350	8.9%	352	6.2%	2.56
	特定施設	14	0.8%	148	3.8%	162	2.9%	2.58
	小規模特定施設	0	0.0%	58	1.5%	58	1.0%	3.00
合計(延べ人数)		2,131	124.2%	6,468	164.0%	8,599	151.9%	-
合計		1,716	100.0%	3,944	100.0%	5,660	100.0%	1.62
予防・介護給付割合		30.3%		69.7%		100.0%		-

※訪問介護は、夜間訪問介護利用者数を含む

<在宅サービス利用率（全体上位順）>

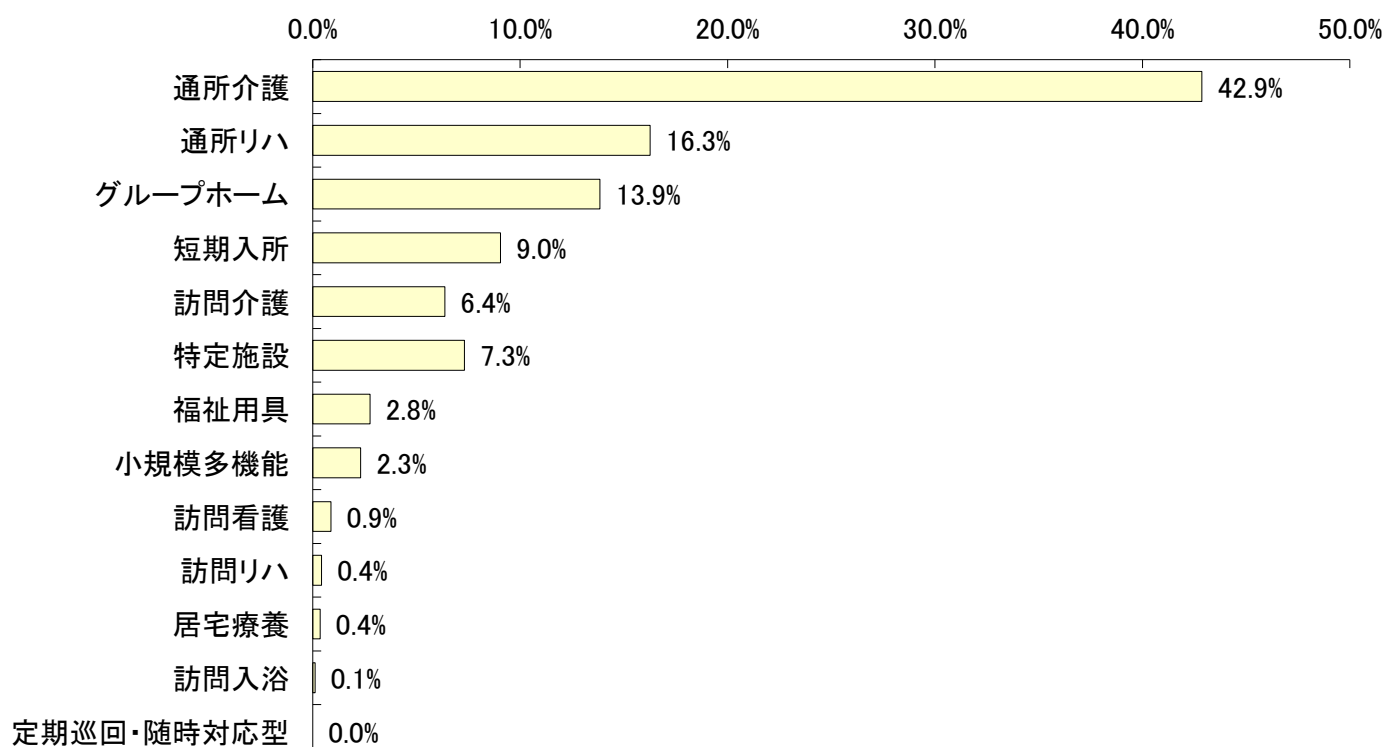


5-2 在宅サービス種類別の費用額

サービス名		予防給付 (千円)	費用 割合	介護給付 (千円)	費用 割合	全 体 (千円)	費用 割合	1人あたり 費用額
訪問	訪問介護	9,237	13.9%	34,426	5.6%	43,662	6.4%	37,738
	夜間訪問	0	0.0%	0	0.0%	0	0.0%	0
	訪問入浴	0	0.0%	788	0.1%	788	0.1%	60,622
	訪問看護	450	0.7%	5,628	0.9%	6,078	0.9%	41,920
	訪問リハ	560	0.8%	2,419	0.4%	2,978	0.4%	39,187
	居宅療養	98	0.1%	2,376	0.4%	2,474	0.4%	10,708
通所	通所介護	27,062	40.9%	266,869	43.1%	293,931	42.9%	105,314
	認知症デイ	372	0.6%	21,013	3.4%	21,385	3.1%	148,510
	通所リハ	23,606	35.7%	87,907	14.2%	111,513	16.3%	72,694
短期	短期入所	509	0.8%	61,527	9.9%	62,037	9.0%	135,451
	生活介護	171	0.3%	49,982	8.1%	50,153	7.3%	154,317
	療養介護	338	0.5%	11,545	1.9%	11,883	1.7%	89,349
福祉用具		2,133	3.2%	16,815	2.7%	18,948	2.8%	11,917
居宅 包括	定期巡回・随時対応型	0	0.0%	0	0.0%	0	0.0%	0
	小規模多機能	619	0.9%	15,241	2.5%	15,860	2.3%	176,221
	複合型サービス	0	0.0%	0	0.0%	0	0.0%	0
居住	グループホーム	516	0.8%	94,484	15.3%	95,000	13.9%	269,886
	特定施設	1,423	2.1%	30,994	5.0%	32,417	4.7%	200,104
	小規模特定施設	0	0.0%	13,025	2.1%	13,025	1.9%	224,568
合 計		66,213	100.0%	619,473	100.0%	685,686	100.0%	121,146
予防・介護給付割合			9.7%		90.3%		100.0%	-

※訪問介護は、夜間訪問介護費用額を含む

<在宅サービス費用割合（全体上位順）>

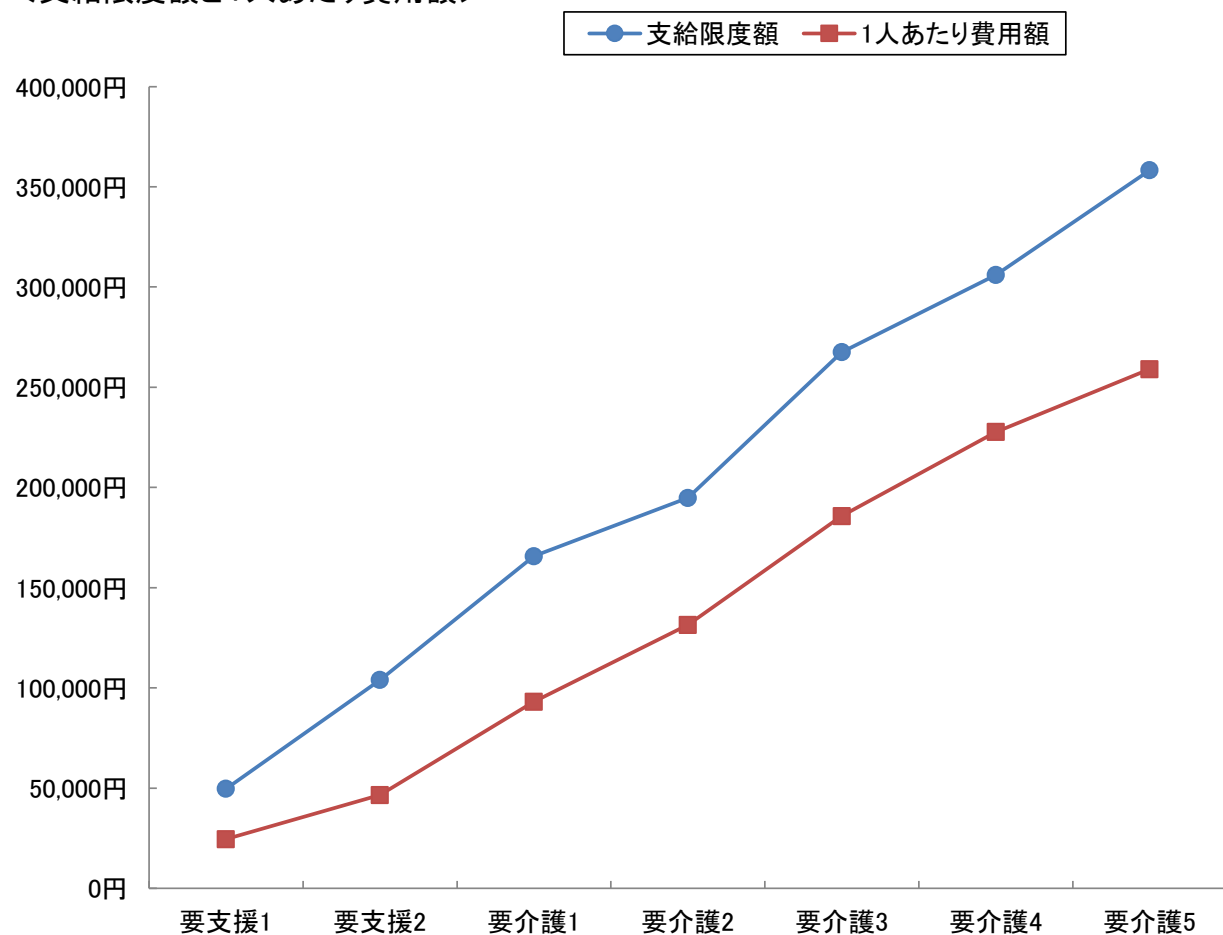


5-3 要介護度別在宅(居住除く)利用者の対支給限度額比率

要介護度	人数 (人) A	費用総額 (千円) B	1人あたり 費用額(円) C(B/A)	支給限度額 (円) D	対支給限度額 比率 C/D
要支援1	725	17,789	24,537	49,700	49.4%
要支援2	973	45,344	46,603	104,000	44.8%
要介護1	1,323	123,241	93,153	165,800	56.2%
要介護2	1,053	138,445	131,477	194,800	67.5%
要介護3	620	115,168	185,754	267,500	69.4%
要介護4	308	70,117	227,652	306,000	74.4%
要介護5	140	36,270	259,068	358,300	72.3%
軽度	1,698	63,133	37,181	-	46.0%
中・重度	3,444	483,240	140,314	-	65.8%
全体	5,142	546,373	106,257	-	62.7%

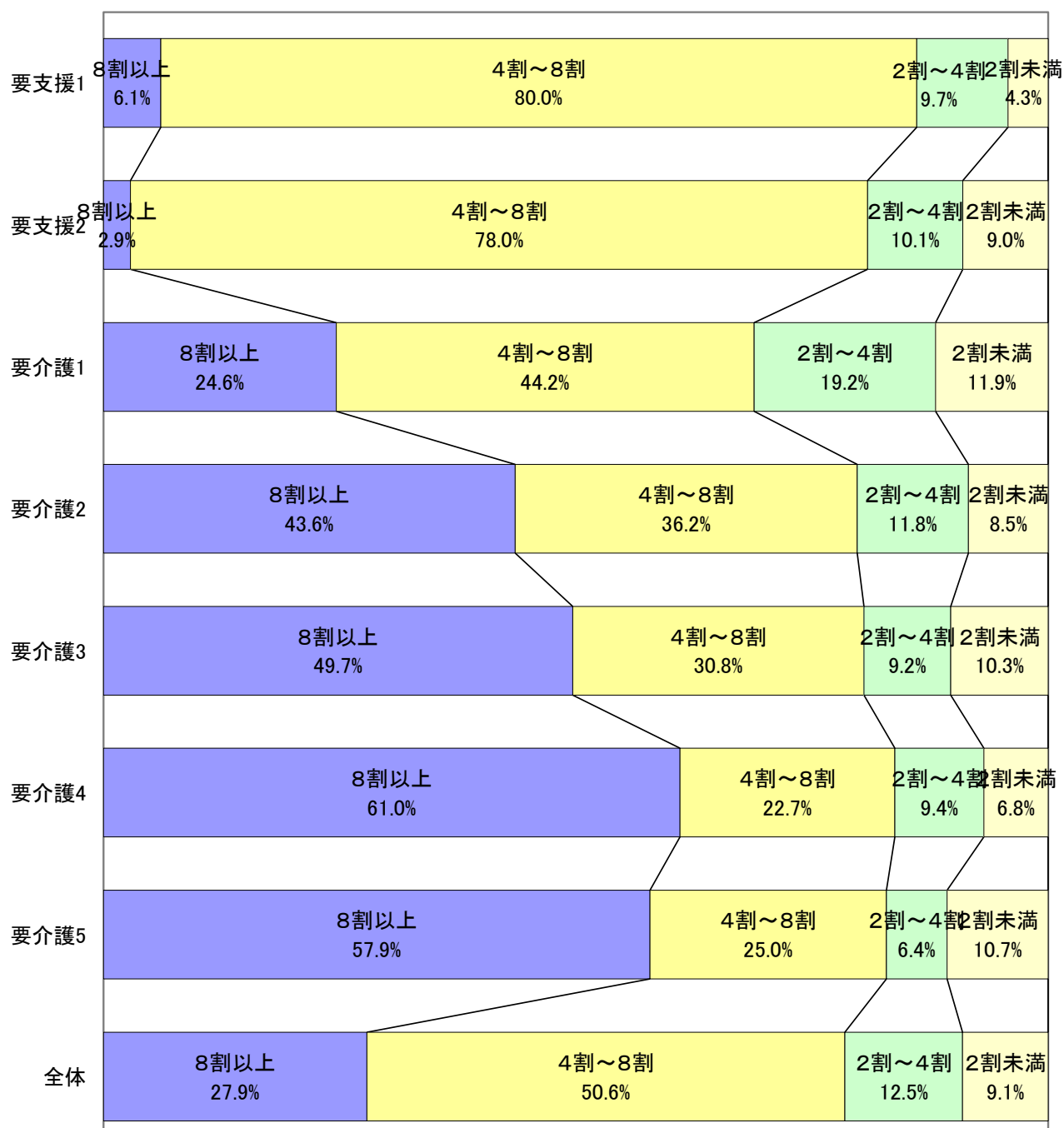
※対象となるサービスは、訪問介護、訪問入浴、訪問看護、訪問リハ、通所介護、通所リハ、福祉用具、短期入所、夜間訪問、認知症デイ、小規模多機能、GH短期の12種類

<支給限度額と1人あたり費用額>



5-4 対支給限度額比率区別の利用割合

対支給限度額比率の区分	要支援1	要支援2	要介護1	要介護2	要介護3	要介護4	要介護5	全体
8割以上	44	28	326	459	308	188	81	1,434
	6.1%	2.9%	24.6%	43.6%	49.7%	61.0%	57.9%	27.9%
4～8割	580	759	585	381	191	70	35	2,601
	80.0%	78.0%	44.2%	36.2%	30.8%	22.7%	25.0%	50.6%
2～4割	70	98	254	124	57	29	9	641
	9.7%	10.1%	19.2%	11.8%	9.2%	9.4%	6.4%	12.5%
2割未満	31	88	158	89	64	21	15	466
	4.3%	9.0%	11.9%	8.5%	10.3%	6.8%	10.7%	9.1%
合計	725	973	1,323	1,053	620	308	140	5,142
	100.0%	100.0%	100.0%	100.0%	100.0%	100.0%	100.0%	100.0%

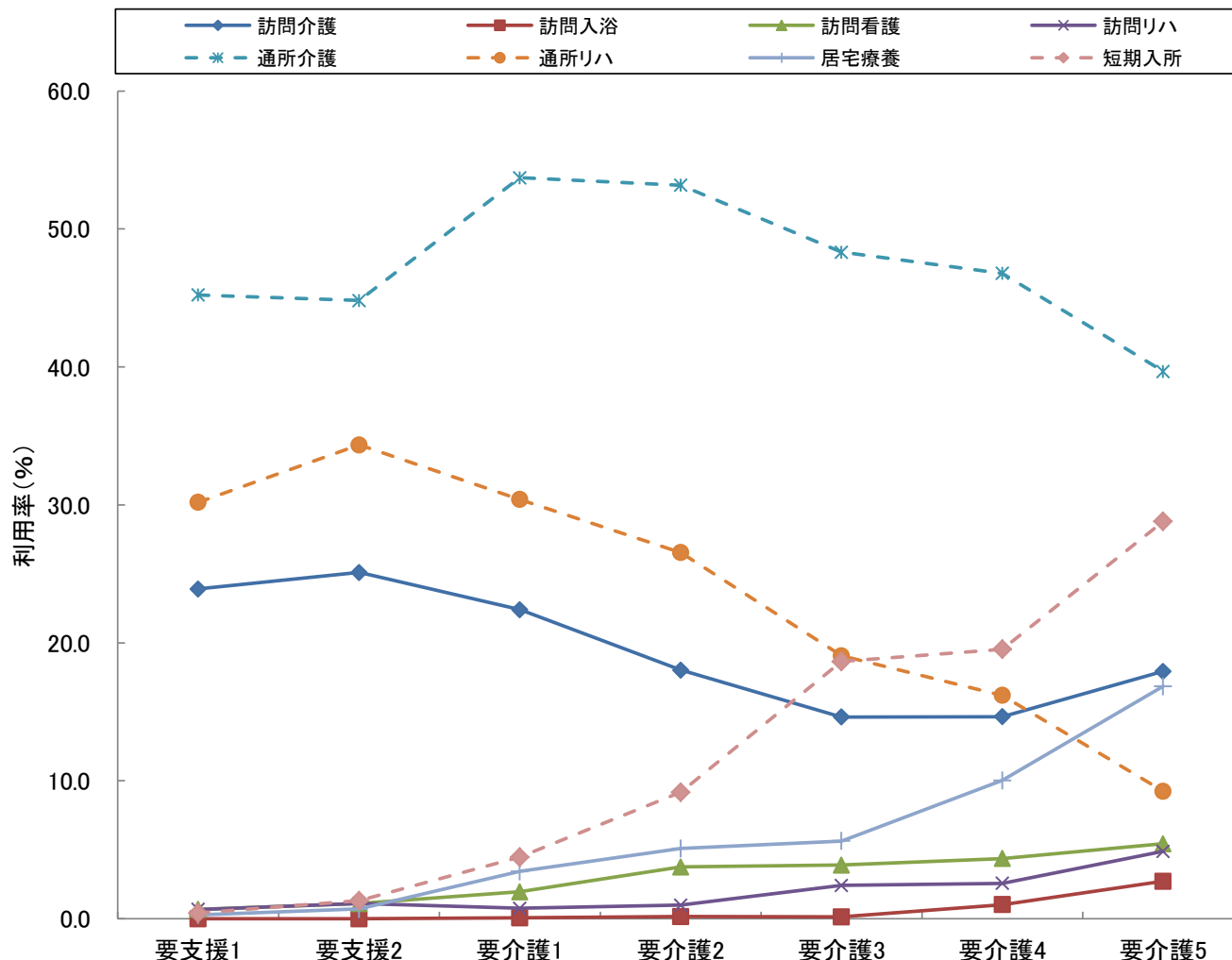


5-5 要介護度別の在宅サービス利用率

サービス名	全体		要支援1		要支援2		要介護1		要介護2		要介護3		要介護4		要介護5	
	利用人数(人)	利用率(%)	利用人数(人)	利用率(%)	利用人数(人)	利用率(%)	利用人数(人)	利用率(%)	利用人数(人)	利用率(%)	利用人数(人)	利用率(%)	利用人数(人)	利用率(%)	利用人数(人)	利用率(%)
訪問介護	1,157	20.4	175	23.9	247	25.1	320	22.4	216	18.0	109	14.6	57	14.7	33	17.9
訪問入浴	13	0.2	0	0.0	0	0.0	1	0.1	2	0.2	1	0.1	4	1.0	5	2.7
訪問看護	145	2.6	5	0.7	11	1.1	28	2.0	45	3.8	29	3.9	17	4.4	10	5.4
訪問リハ	76	1.3	5	0.7	11	1.1	11	0.8	12	1.0	18	2.4	10	2.6	9	4.9
居宅療養	231	4.1	2	0.3	7	0.7	49	3.4	61	5.1	42	5.6	39	10.0	31	16.8
通所介護	2,791	49.3	331	45.2	441	44.8	767	53.7	637	53.2	360	48.3	182	46.8	73	39.7
通所リハ	1,533	27.1	221	30.2	338	34.3	434	30.4	318	26.5	142	19.1	63	16.2	17	9.2
短期入所	458	8.1	3	0.4	13	1.3	64	4.5	110	9.2	139	18.7	76	19.5	53	28.8
福祉用具	1,590	28.1	93	12.7	201	20.4	238	16.7	459	38.3	312	41.9	190	48.8	97	52.7
定期巡回	0	0.0	0	0.0	0	0.0	0	0.0	0	0.0	0	0.0	0	0.0	0	0.0
小規模多機能	90	1.6	7	1.0	3	0.3	23	1.6	30	2.5	14	1.9	10	2.6	3	1.6
グループホーム	352	6.2	0	0.0	2	0.2	73	5.1	105	8.8	97	13.0	47	12.1	28	15.2
特定施設	162	2.9	6	0.8	8	0.8	29	2.0	40	3.3	29	3.9	34	8.7	16	8.7
実人数	5,660	-	732	-	984	-	1,428	-	1,198	-	745	-	389	-	184	-

※地域密着型サービスは、以下のように分類し集計している

夜間訪問介護→訪問介護、認知症デイ→通所介護、小規模多機能及び複合型サービス→小規模多機能、小規模特定施設→特定施設
 地域密着グループホーム短期利用及び特定施設短期利用→短期入所



5-6 要介護度別の在宅サービス利用水準

サービス名	全体		要支援1		要支援2		要介護1		要介護2		要介護3		要介護4		要介護5	
	1人あたり費用額(円)	平均利用日数(日)	1人あたり費用額(円)	平均利用日数(日)	1人あたり費用額(円)	平均利用日数(日)	1人あたり費用額(円)	平均利用日数(日)	1人あたり費用額(円)	平均利用日数(日)	1人あたり費用額(円)	平均利用日数(日)	1人あたり費用額(円)	平均利用日数(日)	1人あたり費用額(円)	平均利用日数(日)
訪問介護	37,738	10.3	17,517	5.6	24,985	7.7	35,833	10.9	48,621	13.5	52,274	11.6	69,629	14.7	84,546	14.0
訪問入浴	60,622	4.8	0	0.0	0	0.0	63,630	5.0	69,990	6.0	127,250	10.0	50,905	4.0	50,720	4.0
訪問看護	41,920	6.0	26,366	4.6	28,920	5.1	35,967	5.6	45,508	6.3	36,160	5.1	51,636	6.8	64,709	8.6
訪問リハ	39,187	6.1	33,588	5.4	35,602	5.7	39,503	5.9	37,175	5.8	47,389	7.2	38,176	5.8	33,691	5.4
居宅療養	10,708	2.4	8,900	2.0	11,431	2.7	11,473	2.5	10,809	2.3	9,470	2.3	9,221	2.2	12,803	2.7
通所介護	105,314	12.6	22,716	4.3	44,315	7.3	93,730	12.8	123,097	14.7	171,674	17.8	204,398	18.9	240,576	19.8
通所リハ	72,742	9.1	27,338	5.1	51,938	8.0	73,224	10.0	93,880	10.7	112,485	11.1	132,483	11.6	115,522	9.1
短期入所	135,451	14.6	29,200	6.0	32,438	3.8	65,165	8.3	79,876	9.7	168,678	18.5	191,500	19.4	199,433	18.3
定期巡回	0	0.0	0	0.0	0	0.0	0	0.0	0	0.0	0	0.0	0	0.0	0	0.0
小規模多機能	176,221	21.2	50,886	16.3	87,707	16.0	121,529	18.5	169,716	21.5	258,129	24.3	282,772	25.0	304,123	28.0
グループホーム	269,886	29.7	0	0.0	257,995	31.0	258,205	30.2	267,987	29.9	273,581	29.5	277,610	29.5	282,546	29.1
特定施設	200,104	30.3	60,172	30.5	132,771	31.0	164,704	30.6	192,284	30.5	217,579	30.1	232,741	29.4	268,936	31.0
水準平均	121,325	15.4	25,234	5.3	48,509	8.5	104,746	15.4	148,092	18.6	202,130	21.9	239,498	24.1	270,403	25.4

※地域密着型サービスは、以下のように分類し集計している

夜間訪問介護→訪問介護、認知症デイ→通所介護、小規模多機能及び複合型サービス→小規模多機能、小規模特定施設→特定施設
地域密着グループホーム短期利用及び特定施設短期利用→短期入所

